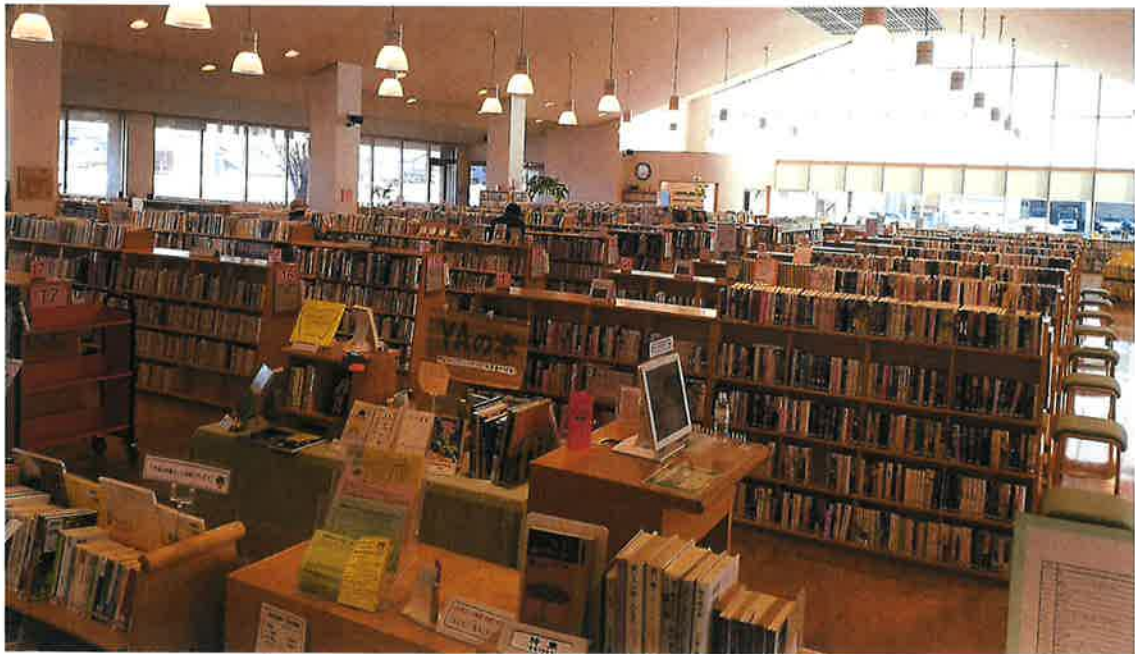




# 図 書 館 要 覧

令和5年度



遠 賀 町 立 図 書 館

## 目 次

---

---

<1> 遠賀町の紹介	1
<2> 施設の概要	2
<3> 図書館のあゆみ	3
<4> 利用状況	6
1. 図書館の利用統計	6
2. 蔵書	13
3. サービス指標	15
4. 図書館事業	16
5. 特集	23
6. 配本ネットワーク	30
7. おはなし会	32
8. 広報	35
9. 多目的室の利用	37
10. その他	39
11. 特記事項	41
<5> 条例・規則	42

## 〈1〉 遠賀町の紹介

### 1、位 置



北九州都心まで直線で18km、福岡都心まで38kmの位置にあります。  
町の中央を東西に国道3号線と鹿児島本線が走っているため、交通の利便性がよく、小倉まで35分、博多まで1時間で行くことができます。

### 2、町の紹介

北部九州の大河「遠賀川」の下流に位置し、東西に4キロメートル、南北に6キロメートルの水と緑に囲まれた自然豊かな町で、遠賀川の恵みと豊かな大地に育まれたおいしい農産物がたくさん獲れます。

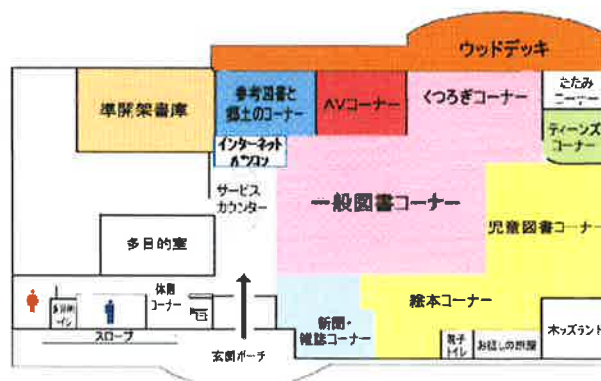
穏やかな田園風景が広がる一方で、スーパーマーケットやドラッグストア、病院なども充実しており、田舎と都会のよさが融合したとても便利で住みやすい「ちょうどいいまち」です。（遠賀町ホームページより 一部改変）

遠賀町 (令和6年3月末)

- 人口 18,911人
- 世帯数 8,723世帯

## 〈2〉施設の概要

所在地	福岡県遠賀郡遠賀町大字今古賀 513 番		
着工	平成 12 年 6 月		
竣工	平成 13 年 3 月		
開館	平成 13 年 7 月 1 日		
構造	鉄筋コンクリート造り、一部鉄骨、平屋建て		
敷地面積	3,815 m <sup>2</sup>		
建築面積	1,748 m <sup>2</sup>		
床面積	1,476 m <sup>2</sup>		
総工費	676,610 (千) 円		
その他	椅子席	61 席	
	ソファ	20 席	
	腰掛け	15 席	
	長椅子 (児童コーナー)	2 脚	
	畳コーナー	4 席	
	AVブース	1 人用 3 席	車椅子席 1 席
		3 人用 2 席	CD席 3 席
	ウッドデッキ		
	椅子席	1 人用 1 席	2 人用 1 席
	ベンチ	4 人用 4 脚	
	休憩(パソコン)コーナー	2 人用 2 席	1 人用 8 席
	インターネット席	1 席	持込 PC 席 1 席
	駐車台数	19 台	



### 〈3〉 図書館のあゆみ

平成8年	9月	図書館及び歴史資料館建設検討委員会調査報告
平成10年	6月	図書館建設準備委員会発足
	10月	プロポーザル業者決定、基本計画、基本図面業務委託 「図書館建設の意見を聴く会」設置
平成11年	3月	図書館建設基本計画書作成
	7月	選書委員会設置
	8月	プロポーザル業者に実施設計業務委託
平成12年	3月	実施設計完了
	6月	新築工事議決、着工
	9月	AV設備工事契約、着工
	10月	図書館準備室 設置 太陽光発電設備工事議決、着工
	平成13年	1月
	2月	太陽光発電設備工事完了
	3月	新築工事完了、AV設備工事完了 遠賀町中央公民館図書室 閉室 利用カードデザイン決定
	4月	図書4万冊・AV資料3千点搬入
	7月	図書館オープン 初日の来館者1,226人、貸出冊数 図書1,705冊、AV資料521点 毎週土曜日の絵本の読み聞かせ開始
	9月	ホームページ開設
	10月	小中学校 配本ネットワーク開始
	12月	貸出冊数10万冊達成
平成14年	3月	来館者10万人達成
	4月	広域利用開始
	5月	ブックスタート開始
	11月	貸出冊数30万冊達成、来館者20万人達成
	12月	インターネット閲覧コーナー開設 図書館ボランティア『えほんばこ』発足
平成17年	9月	貸出冊数100万冊達成
平成18年	9月	指定管理者制度導入（TRC）
平成19年	9月	図書館システム更新（日立）
平成20年	6月	来館者100万人達成
	6月	図書館だより「ライブラリーガイドVOL. 1」発行
	9月	第3水曜日のあかちゃんおはなし会開始
	11月	ウッディニュースVOL. 1に変更
	平成21年	4月
	5月	福岡県立図書館 蔵書検索システム蔵書データ提供開始

平成22年	2月	装備ボランティア活動開始	
	4月	指定管理者 更新 (TRC)	
平成23年	7月～11月	開館10周年記念事業開催	
平成24年	6月	パパと一緒にのおはなし会0・1・2開始	
平成25年	9月	図書館システムをクラウド方式に更新 (日立)	
	11月	セカンドブックリスト配布開始	
平成26年	7月	月曜日の祝祭日・振替休日の開館 (翌平日閉館) 開始	
	3月	WEB予約サービス開始	
平成27年	4月	指定管理者 更新 (TRC)	
	11月	Faceboo開設	
平成28年	9月	来館者200万人達成	
平成29年	4月・5月	空調設備改修工事、照明取替工事のため休館	
	5月	休憩コーナーリニューアル	
平成30年	6月	ママのほっとたいむシネマ開始	
	9月	図書館システムを株式会社BCCに変更	
平成31年	3月	装備ボランティア活動中止	
	4月	指定管理者 更新 (TRC) 開館時間9:30～19:00に変更	
	5月	改元 令和元年へ	
令和2年	3月	新型コロナウイルス感染拡大防止のため休館	
	4月	町内一部学童保育への配本開始	
	4月	福岡県に緊急事態宣言 再休館	
	5月	町民限定貸出(来館予約制)	
	6月	町民限定館内閲覧 Web貸出延長受付開始	
	7月	通常開館(18時30分閉館)	
	7月	遠賀町郷土史相談コーナー開設	
	10月	Facebook廃止、Twitter開設	
	12月	LINE開設	
	令和3年	1月	福岡県に緊急事態宣言 3月12日までおはなし会、イベント中止
4月		図書館サービスの変更 AV資料貸出期間 8日間→15日間 県独自の新型コロナ感染拡大防止策の決定 全てのイベント、おはなし会を中止または延期 玄関前段差解消工事	
5月		緊急事態宣言発出 6月20日まで延長	
6月		緊急事態宣言解除後まん延防止等重点措置	
7月		1日 開館20周年記念式典 7月は開館20周年記念月間 まん延防止等重点措置解除し、通常開館	
8月～10月		福岡コロナ警報、まん延防止等重点措置 福岡コロナ特別警報、緊急事態宣言を繰り返す	
11月		1日より全ての制限を解除 19時まで開館は昨年4月1日以来 空間除菌脱臭機「ジアイーノ」2台寄贈	
令和4年		1月～2月	福岡コロナ警報、まん延防止等重点措置

	3月	8日より通常開館
令和4年	4月	図書館サービスの変更 AV資料貸出期間 15日間→8日間
	4月	貸出し資料長期延滞者に対する一時貸出停止措置を開始
	5月	31日にて福岡コロナ警報終了
	6月	2日より町内公共施設で利用人数の制限解除等制限を緩和
	7月	6日より福岡コロナ警報発令
		22日より福岡コロナ特別警報発令
		25日～8月31日 「遠賀町立図書館を利用していない方へ」WEBアンケート実施
	29日入館者250万人達成	
9月		6日台風11号接近のため臨時休館
		14日福岡コロナ警報に移行
		18日台風14号接近のため時短開館 9:00～12:00
		19日台風14号通過のため臨時休館
10月	5日福岡コロナ警報解除	
12月	1日福岡県オミクロン警報発令	
令和5年	2月	1日対面返却再開
		13日福岡県オミクロン警報解除
	3月	13日新型コロナウイルス感染対策に伴うマスク着用は、個人の判断に委ねる
		4月1日からの駅前返却は、おんがみらいテラスが継承
	4月	おはなし会は、毎週土曜日11時～11時30分に変更
		電力供給会社をエネサーブ（株）から日本テクノ（株）に変更
	5月	8日から新型コロナの感染症法上の位置づけが2類から5類に移行に伴い、対策は福岡県・遠賀町の方針に従い実施
	7月	1日開館22周年を迎える
	8月	9日台風6号接近に伴い18:00閉館
	12月	21日遠賀郡広域電子図書館オープン
3月	館外に防犯カメラ設置	

〈4〉 **利用状況**

1. 図書館の利用統計

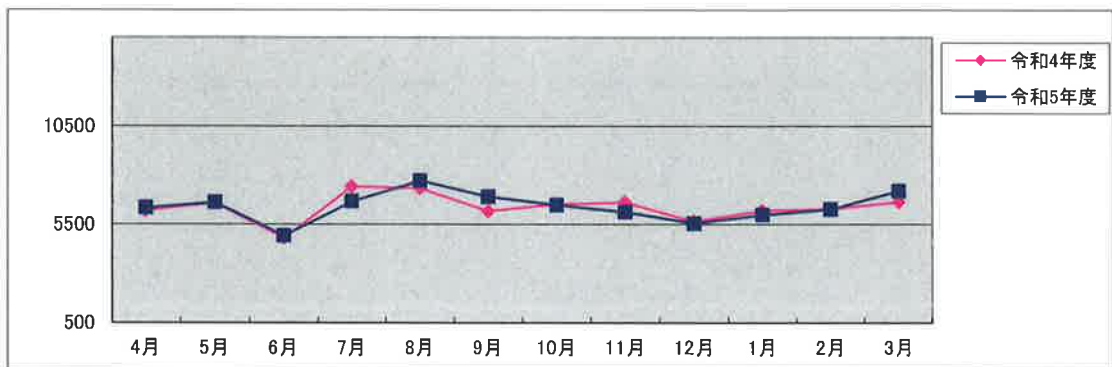
1-1 開館日数

	4月	5月	6月	7月	8月	9月	10月	11月	12月	1月	2月	3月	合 計
令和4年度	25	24	17	26	25	23	25	25	23	23	23	26	285
令和5年度	25	25	16	25	26	25	25	25	23	23	24	26	288

1-2 入館者数

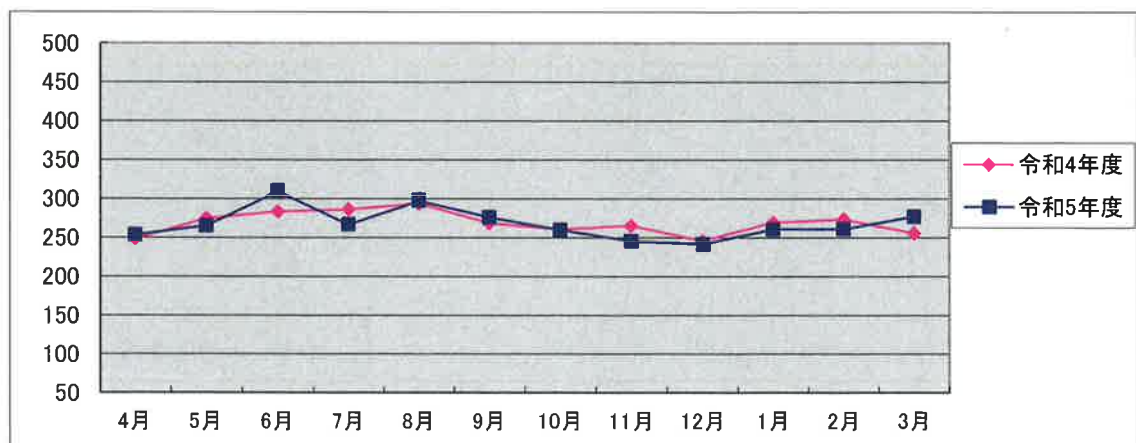
①月別入館者数

	4月	5月	6月	7月	8月	9月	10月	11月	12月	1月	2月	3月	合 計
令和4年度	6,218	6,606	4,824	7,449	7,356	6,183	6,525	6,639	5,665	6,202	6,300	6,652	76,619
令和5年度	6,352	6,634	4,952	6,678	7,736	6,912	6,503	6,146	5,565	6,001	6,276	7,215	76,970



②一日当たりの入館者数

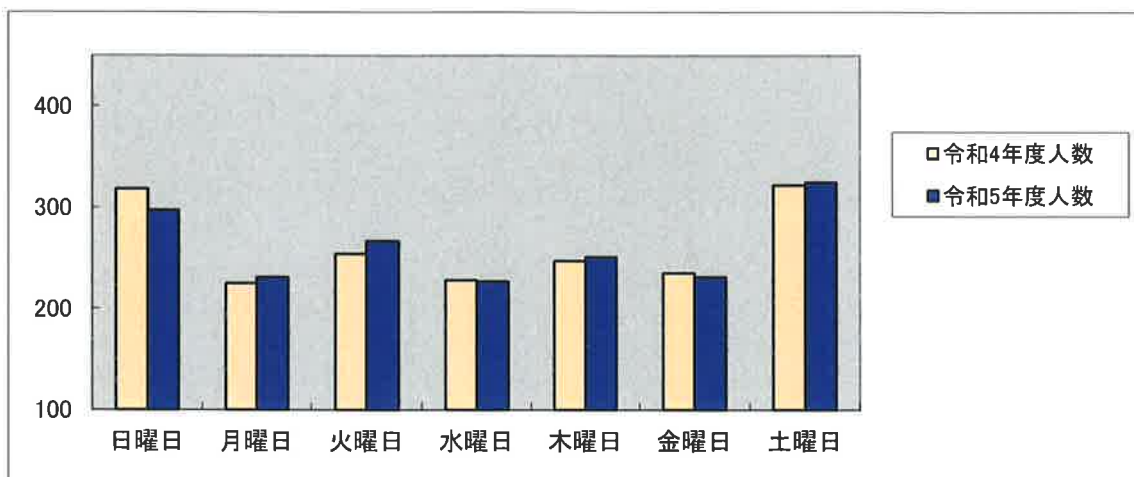
	4月	5月	6月	7月	8月	9月	10月	11月	12月	1月	2月	3月	平均
令和4年度	249	275	284	287	294	269	261	266	246	270	274	256	269
令和5年度	254	265	310	267	298	276	260	246	242	261	262	278	267





③曜日別入館者数（平均値）

		日曜日	月曜日	火曜日	水曜日	木曜日	金曜日	土曜日
令和4年度	人 数	318	225	254	228	247	235	322
	年間開館日数	50	3	44	39	48	51	50
令和5年度	人 数	297	231	266	227	251	231	325
	年間開館日数	51	4	45	37	50	50	51



※平成26年7月から月曜祝日開館サービスを開始（翌平日を休館日とする）

1-3 登 録

①新規登録者数

個人

（町内）

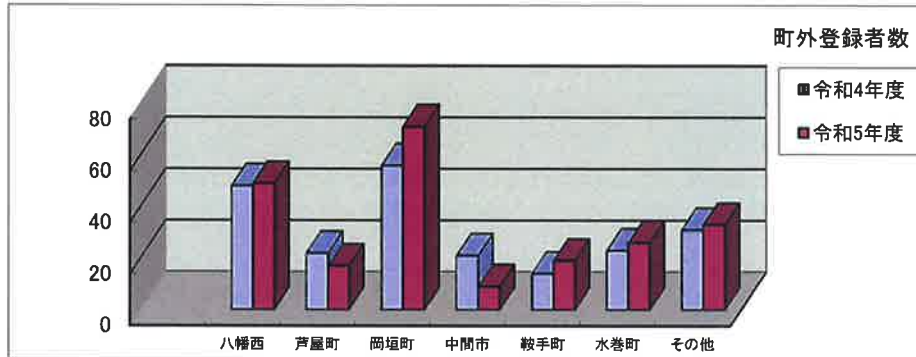
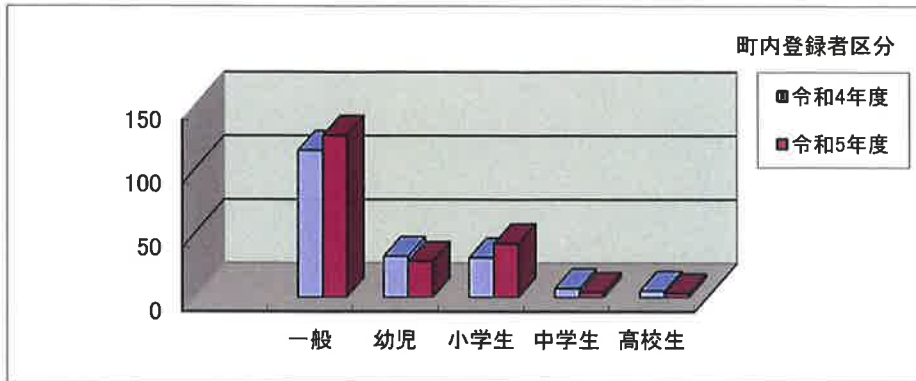
登録数	一般	幼児	小学生	中学生	高校生	合計
令和4年度	115	32	31	7	5	190
令和5年度	127	28	42	4	3	204
登録累計	3,715	94	294	194	157	4,454

※地区別登録者処理数統計より引用

（町外）

登録数	八幡西	芦屋町	岡垣町	中間市	鞍手町	水巻町	その他	合計
令和4年度	48	22	56	21	14	23	31	215
令和5年度	49	17	71	9	19	26	33	224
登録累計	567	274	573	198	242	315	307	2,476

※地区別登録者処理数統計より引用

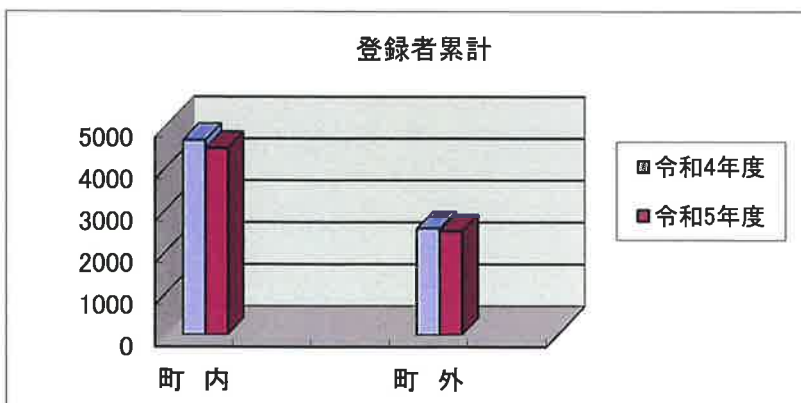


団体

登録数	団体	図書館	学校	その他	合計
令和4年度	1	0	0	0	1
令和5年度	0	0	0	0	1
登録累計	28	59	30	0	117

②町内・町外登録者比率

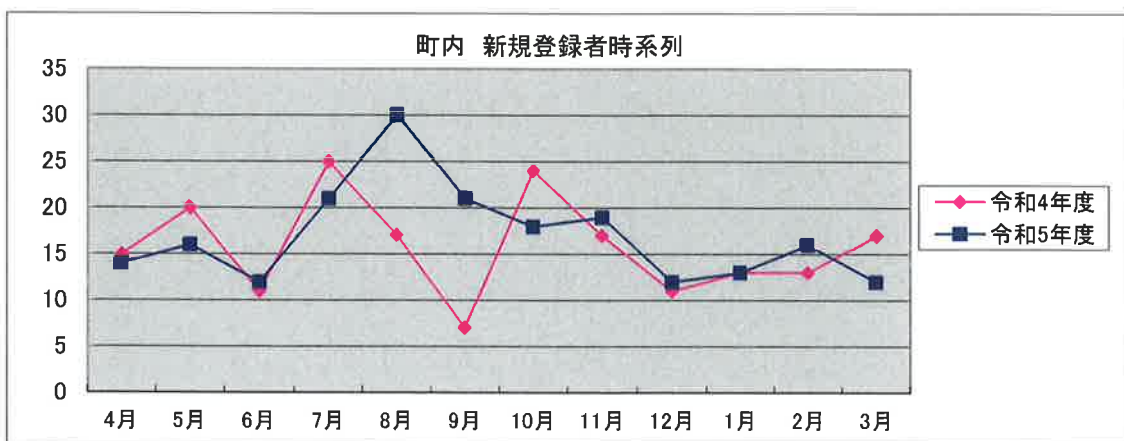
	個人		合計	団体
	町内	町外		
令和4年度	4,647	2,544	7,191	117
令和5年度	4,454	2,476	6,930	117
登録者比率	64.3%	35.7%	100.0%	



③新規登録者数 (月別)

(町内)

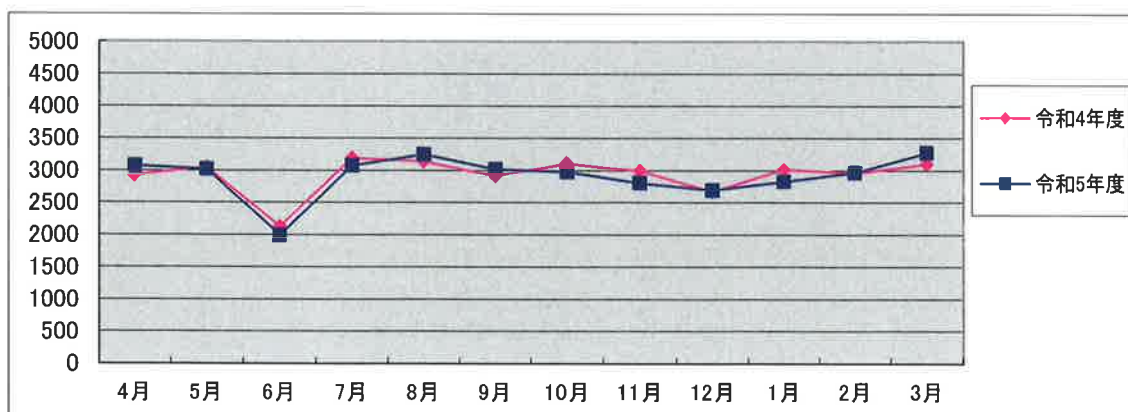
	4月	5月	6月	7月	8月	9月	10月	11月	12月	1月	2月	3月	合計
令和4年度	15	20	11	25	17	7	24	17	11	13	13	17	190
令和5年度	14	16	12	21	30	21	18	19	12	13	16	12	204



1-4 貸出状況

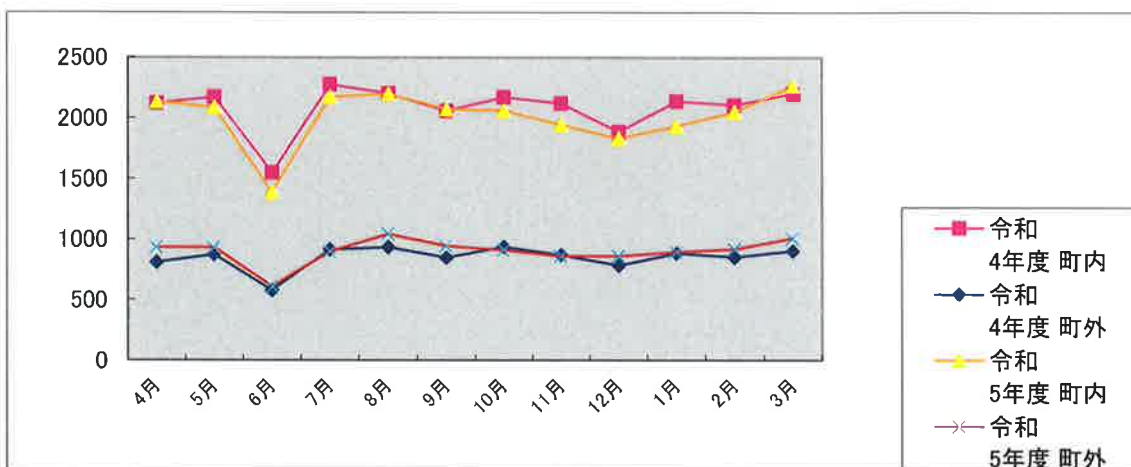
①貸出人数 (個人・延べ人数)

	4月	5月	6月	7月	8月	9月	10月	11月	12月	1月	2月	3月	合計
令和4年度	2,936	3,050	2,132	3,198	3,142	2,913	3,112	2,997	2,672	3,024	2,962	3,104	35,242
令和5年度	3,075	3,024	2,001	3,079	3,249	3,023	2,979	2,810	2,697	2,833	2,972	3,276	35,018



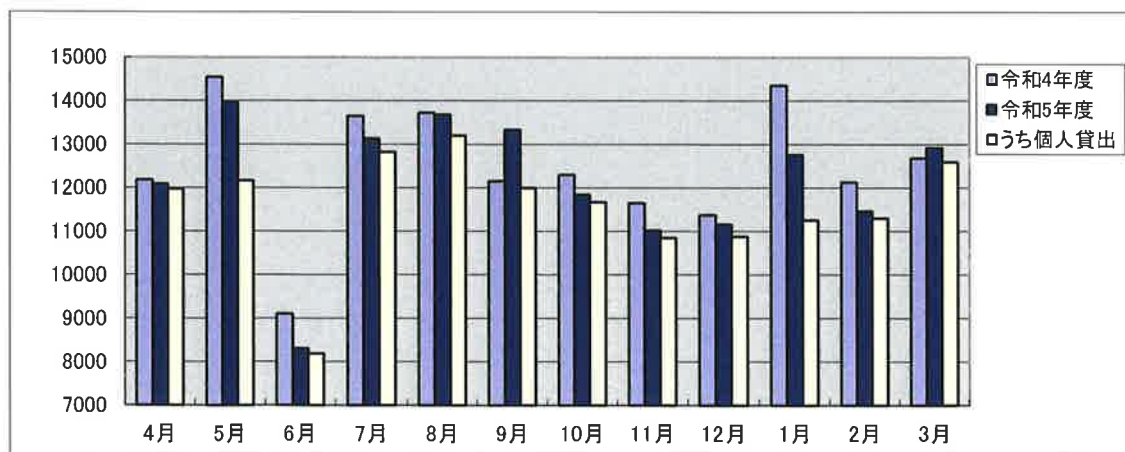
②貸出人数（町内・町外）内訳（個人・延べ人数）

		4月	5月	6月	7月	8月	9月	10月	11月	12月	1月	2月	3月	合計
令和4年度	町内	2,123	2,175	1,550	2,280	2,205	2,062	2,174	2,125	1,888	2,139	2,110	2,199	25,030
	町外	813	875	582	918	937	851	938	872	784	885	852	905	10,212
令和5年度	町内	2,138	2,091	1,389	2,177	2,203	2,076	2,065	1,947	1,835	1,936	2,051	2,265	24,173
	町外	937	933	612	902	1,046	947	914	863	862	897	921	1,011	10,845



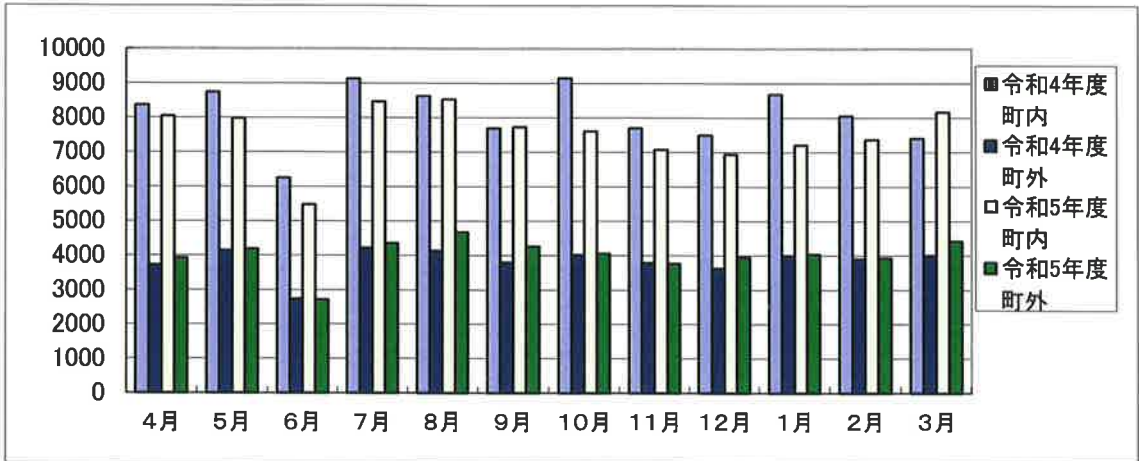
③貸出冊数（個人・団体・図書館計）

	4月	5月	6月	7月	8月	9月	10月	11月	12月	1月	2月	3月	合計
令和4年度	12,175	14,543	9,103	13,643	13,718	12,151	12,298	11,646	11,372	14,343	12,123	12,672	149,787
令和5年度	12,082	13,951	8,303	13,132	13,672	13,330	11,833	11,021	11,157	12,753	11,459	12,913	145,606
うち個人貸出	11,966	12,163	8,185	12,817	13,198	11,986	11,665	10,846	10,881	11,248	11,294	12,590	138,839



④貸出冊数（町内・町外）内訳 個人貸出

		4月	5月	6月	7月	8月	9月	10月	11月	12月	1月	2月	3月	合 計
令和4年度	町内	8,367	8,732	6,249	9,123	8,616	7,691	9,141	7,703	7,498	8,680	8,055	7,404	97,259
	町外	3,719	4,134	2,732	4,219	4,128	3,789	4,023	3,782	3,623	3,985	3,898	3,995	46,027
令和5年度	町内	8,042	7,982	5,472	8,469	8,527	7,721	7,607	7,079	6,938	7,207	7,366	8,170	90,580
	町外	3,924	4,181	2,713	4,348	4,671	4,265	4,058	3,767	3,943	4,041	3,928	4,420	48,259



⑤予約・リクエスト・相互貸借件数

	令和4年度	令和5年度	前年比
来館予約	1,538	1,523	99.0%
WEB予約	1,306	1,566	119.9%
リクエスト件数	632	691	109.3%
相互貸借・貸出	247	283	114.6%
相互貸借・借受	344	403	117.2%

⑥レファレンス件数

	令和4年度	令和5年度	前年比
レファレンス件数	43	32	74.4%

⑦複写サービス件数

	令和4年度	令和5年度	前年比
複写サービス件数	170	234	137.6%
複写サービス枚数	1,513	1,837	121.4%

⑧貸出ベスト

		タイトル	著者	出版	回数
一般書	1	探花	今野 敏／著	新潮社	49
	2	汝、星のごとく	凧良 ゆう／著	講談社	44
	3	52ヘルツのクジラたち	町田 そのこ／著	中央公論新社	42
	4	ブラック・ショーマンと名もなき町の殺人	東野 圭吾／著	光文社	40
	5	審議官	今野 敏／著	新潮社	36
	6	教誨	柚月 裕子／著	小学館	32
	7	忍びの副業 上	畠中 恵／著	講談社	31
	7	特殊清掃人	中山 七里／著	朝日新聞出版	31
	7	トランパー	今野 敏／著	徳間書店	31
	10	署長シンドローム	今野 敏／著	講談社	30
児童書	1	11ぴきのねこ	馬場 のぼる／著	こぐま社	30
	1	だるまさんが	かがくい ひろし／さく	ブロンズ新社	30
	3	パンどろぼうvsにせパンどろぼう	柴田 ケイコ／作	KADOKAWA	26
	4	へんしんマジック	あきやま ただし／作・絵	金の星社	24
	5	大雪のサバイバル	ポドアルチング／文	朝日新聞出版	23
	5	からすのパンやさん	かこ さとし／作・絵	偕成社	23
	5	ころべばいいのに	ヨシタケ シンスケ／作	ブロンズ新社	23
	5	大ピンチずかん [1]	鈴木 のりたけ／作	小学館	23
	5	ほねほねザウルス 26	カバヤ食品／原案・監修	岩崎書店	23
	5	四つ子ぐらし 14	ひの ひまり／作	KADOKAWA	23

## 2. 蔵書

### 2-1 蔵書構成

NDC分類		一般	児童	図書計	雑誌	CD	VT	CT	DVD	AV その他	AV計	総合計
					5,085							5,085
0	総記	2,297	313	2,610	0							2,610
1	哲学	1,913	268	2,181	0							2,181
2	歴史	6,598	1,093	7,691	0							7,691
3	社会科学	6,976	1,432	8,408	0							8,408
4	自然科学	3,648	1,930	5,578	0							5,578
5	技術・工学	5,406	786	6,192	0							6,192
6	産業	2,059	626	2,685	0							2,685
7	芸術・美術	7,125	1,428	8,553	0							8,553
8	言語	728	408	1,136	0							1,136
9	文学	25,995	8,905	34,900	0							34,900
A	AV資料	0	0	0	0	2,937	137	2	1,652	0	4,728	4,728
C	紙芝居	0	903	903	0							903
E	絵本	0	9,133	9,133	0							9,133
	計	62,745	27,225	89,970	5,085	2,937	137	2	1,652	0	4,728	99,783

## 2-2 受入資料

分 類		冊 数	比 率	
一 般 書		0 総記	93	2.4%
		1 哲学	73	1.9%
		2 歴史	259	6.7%
		3 社会科学	361	9.3%
		4 自然科学	198	5.1%
		5 技術・工学	262	6.7%
		6 産業	86	2.2%
		7 芸術・美術	211	5.4%
		8 言語	23	0.6%
		9 文学	187	4.8%
		F	861	22.2%
		(9門計)	1,048	27.0%
		計	2,614	67.3%
	別置分類内訳	文庫	300	7.7%
		参考書	39	1.0%
	郷土	24	0.6%	
	大活字本	1	0.0%	
	ヤングアダルト	79	2.0%	
	外国語	0	0.0%	
	ヤング-外国語	0	0.0%	
児 童 書		0 総記	9	0.2%
		1 哲学	13	0.3%
		2 歴史	40	1.0%
		3 社会科学	82	2.1%
		4 自然科学	75	1.9%
		5 技術・工学	59	1.5%
		6 産業	29	0.7%
		7 芸術・美術	90	2.3%
		8 言語	27	0.7%
		9 文学	371	9.6%
		絵本	374	9.6%
		紙芝居	4	0.1%
		計	1,173	30.2%
	別置分類内訳	郷土	0	0.0%
		参考書	7	0.2%
	ヤングアダルト	87	2.2%	
	外国語	0	0.0%	
	ヤング-外国語	0	0.0%	
	絵本外国語	0	0.0%	
A V		DVD	70	1.8%
		CD他	25	0.6%
合 計		3,882	100.0%	



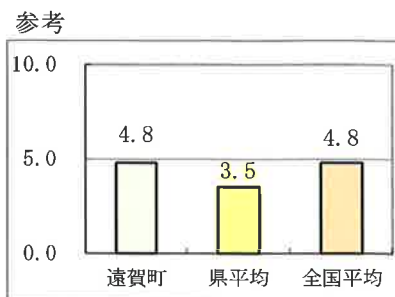
### 3. サービス指標

【令和5年度実績】

県平均・全国平均データは令和5年度福岡県公共図書館等概況による（令和5年9月29日発行）

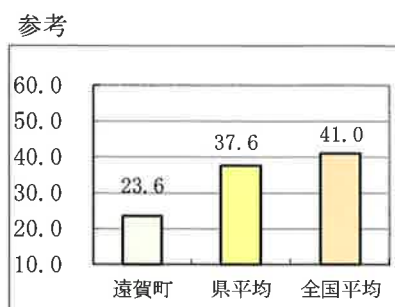
1 **人口一人当たり貸出冊数** (町内)

$$\frac{\text{貸出冊数}}{\text{人口}} = \frac{90,580}{18,911} = 4.8 \text{冊}$$



2 **登録率** (町内)

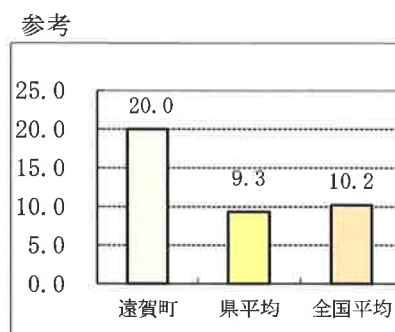
$$\frac{\text{登録者数}}{\text{人口}} = \frac{4,454}{18,911} = 23.6\%$$



※令和6年3月31日に5年間未利用登録者を除籍

3 **登録者一人当たり貸出冊数** (広域含む個人貸出)

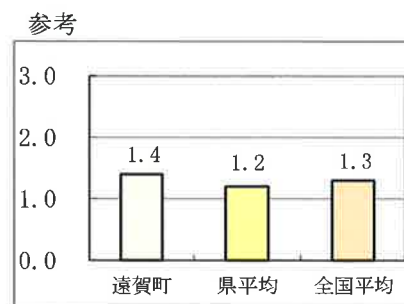
$$\frac{\text{貸出冊数}}{\text{登録者数}} = \frac{138,839 \text{冊}}{6,930 \text{人}} = 20.0 \text{冊}$$



※令和6年3月31日に5年間未利用登録者を除籍

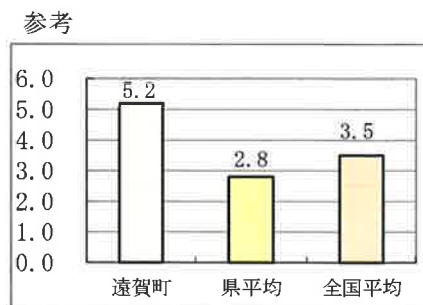
4 **蔵書回転率** (貸出総数)

$$\frac{\text{貸出冊数}}{\text{蔵書数}} = \frac{138,839 \text{冊}}{99,783} = 1.4 \text{回転}$$



5 **人口一人当たり蔵書数**

$$\frac{\text{蔵書数}}{\text{人口}} = \frac{99,783}{18,911} = 5.2 \text{冊}$$



#### 4. 図書館事業

	日時	事業名	内容等	参加者数
4月	毎週土 14:30～ 15:00	おはなし会	定例おはなし会	詳細は7. おはなし会
	第3水 11:00～ 11:30	おはなし会0・1・2	赤ちゃん対象の定例おはなし会	詳細は7. おはなし会
	第1日曜・ 第3日曜	郷土史相談コーナー	相談員: 福岡県文化財保護指導委員 水口一志氏	2日 0名
	3月18日(土) ～5月7日 (日)	子ども読書まつり スタンプラリー	本を自分の利用カードで借りると スタンプがたまる 対象:高校生まで	4月まで 25名
	13日(木)14 日(金) 13:30～	大人のための映画会	13日 「ガス燈」 14日 「グランド・ホテル」	13日 12名 14日 6名
	15日(土) 13:30～	子どものための映画会	「忍たま乱太郎の宇宙大冒険 with コズミックフロント☆NEXT」	2名
	16日(日) 13:00～ 14:00	郷土を学ぶ講座	郷土を知ろう③ 『杉田久女と遠賀』 講師:水口 一志氏	10名
	23日(日) 14:30～ 15:20	図書館講座	第1回『本の探し方』	5名
	29日(土) 10:00～ 14:00	おながこどもまつり	本のカバーでバッグを作ろう!	34名
5月	毎週土 14:30～ 15:00	おはなし会	定例おはなし会	詳細は7. おはなし会
	第3水 11:00～ 11:30	おはなし会0・1・2	赤ちゃん対象の定例おはなし会	詳細は7. おはなし会
	第1日曜・ 第3日曜	郷土史相談コーナー	相談員: 福岡県文化財保護指導委員 水口一志氏	7日 相談員都合により 中止 21日 1名
	3月18日(土) ～5月7日 (日)	子ども読書まつり スタンプラリー	本を自分の利用カードで借りると スタンプがたまる 対象:高校生まで	5月まで 25名
	18日(木) 19日(金)	配本ネットワーク 配本	町内幼稚園、保育園、小・中学校 へ配本	7団体 1,488冊
	23日(火) 14:00～ 15:00	図書館講座	第2回『本の探し方』	0名
	25日(木)	セカンドブックリスト配布	3歳児健診時にセカンドブックの リスト配布とセカンドブックの紹介	16名
	毎週土 14:30～ 15:00	おはなし会	定例おはなし会	詳細は7. おはなし会
	第3水 11:00～ 11:30	おはなし会0・1・2	赤ちゃん対象の定例おはなし会	詳細は7. おはなし会

6月	第1日曜・第3日曜	郷土史相談コーナー	相談員： 福岡県文化財保護指導委員 水口一志氏	4日 0名 18日 1名
	1日(木)	ブックスタート 場所：遠賀中央公民館	ブックスタートの説明と本紹介・実演	参加 10名
	16日(金)	リサイクル本の事前配布	17日(土)からのリサイクル本を町内の関連施設へ事前案内	ふれあいの里、おんが みらいテラスが 来館
	17日(土)～ 21日(水)	本と雑誌のリサイクル	利用者からの持ち込み本と図書館の保存期間切れの本を放出	持込本 641冊 雑誌 1005冊 一般書 1209冊 児童書 423冊
	23日(火) 14:00～ 15:00	図書館講座	第3回『本の探し方』	参加 2名
	25日(日)	工作教室	つくってあそぼう	参加 大人 7名 子ども 8名
7月	毎週土 14:30～ 15:00	おはなし会	定例おはなし会	詳細は7. おはなし会
	第3水 11:00～ 11:30	おはなし会0・1・2	赤ちゃん対象の定例おはなし会	詳細は7. おはなし会
	第1日曜・第3日曜	郷土史相談コーナー	相談員： 福岡県文化財保護指導委員 水口一志氏	2日 郷土を学ぶ講演会 実施 16日 1名
	1日(土)	遠賀町立図書館 開館22周年 ぐりとぐら60周年	展示「本でふりかえる22年」 イベント「ぐりとぐらのぼうし をつくろう！」	イベント参加 こども2名
	2日(日) 13:00～ 14:30	郷土を学ぶ講演会	国学者 伊藤常足と門人たち 講師： 福岡県文化財保護指導委員 水口一志氏	参加 10名
	4日(火) 10:30～ 12:00	第20回家の光ボランティア 養成講座	初心者向け	2名
	9日(日) 14:00～ 15:00	図書館講座	第4回『本の探し方』	悪天候のため8月に変更
	12日(水) 13日(木)	第2回配本回収	12日 町内小・中学校から回収 13日 幼稚園・保育園から回収	7団体 1,488冊
	14日(金) 10:30～ 12:00	第17回家の光読書ボランティア スキルアップ講座	経験者向け	参加 11名
	19日(水)	第1回配本回収	町内学童保育クラブへ配本と回収	4団体 200冊
28日(金)30 日(日) 10:30～ 14:30～	2023年 調べる学習チャレンジ教室	第1回テーマをきめてしらべよう	28日10:30～2名 30日10:30～5名 14:30～1名	

8月	毎週土 14:30～ 15:00	おはなし会	定例おはなし会	詳細は7. おはなし会
	第3水 11:00～ 11:30	おはなし会0・1・2	赤ちゃん対象の定例おはなし会	詳細は7. おはなし会
	第1日曜・ 第3日曜 13:00～ 15:00	郷土史相談コーナー	相談員: 福岡県文化財保護指導委員 水口一志氏	6日 1名 20日 1名
	3日(木) 13:30～	ブックスタート 場所:遠賀中央公民館	ブックスタートの説明と本紹介・読み聞かせ実演	参加 21名
	10日 (木)	セカンドブックリスト配布	3歳児健診時にセカンドブックのリスト配布とセカンドブックの紹介	24名
	2日(水) 3日(木)	インターンシップ(職場体験)	福岡県立折尾高等学校 2年	2名
	5日(土) 11:00～11: 45	図書館ボランティア「えほんばこ」設立20周年記念事業	～おはなしの世界へようこそ～	大人 13名 子ども 17名
	6日(日) 10:30～ 14:30～	2023年 調べる学習チャレンジ教室	第2回しらべたことをまとめよう	6日10:30～2名 14:30～4名
	19日(土) 14:00～ 18:00	図書館体験	高校生の図書館体験 貸出・返却・配架	1名
9月	毎週土 11:00～ 11:30	おはなし会	定例おはなし会	詳細は7. おはなし会
	第3水 11:00～ 11:30	おはなし会0・1・2	赤ちゃん対象の定例おはなし会	詳細は7. おはなし会
	第1日曜・ 第3日曜 13:00～ 15:00	郷土史相談コーナー	相談員: 福岡県文化財保護指導委員 水口一志氏	3日 1名 17日 2名
	3日(日) 10日(日)	子ども図書館員	小学生3年生～6年生 本の貸出・返却・配架	3日 4名 10日 4名
	6日(水) 7日(木) 9:00～15:00	遠賀中学校職場体験	館内案内・貸出・返却・配架 雑誌装備・図書館講座参加	3名
	6日(水)	図書館講座	第4回「本の探し方」	4名
	12日(火)	読み聞かせボランティアさんのための交流室	図書館から本の紹介 おすすめの本を持ち寄って紹介 しましょう!	代表者 3名 参加者 6名 図書館員 3名
	13日(水) 14日(木)	配本ネットワーク 配本	町内の幼稚園、保育園、小・中学校に配本	6団体 1334冊
	28日(木)～ 30日(土)	大人のための映画会	28日(木)「風とライオン」 29日(金)「フェンス」 30日(土)「ハリエツト」	28日 8名 29日 6名 30日 8名

10 月	毎週土 11:00～ 11:30	おはなし会	定例おはなし会	詳細は7. おはなし会
	第3水 11:00～ 11:30	おはなし会0・1・2	赤ちゃん対象の定例おはなし会	詳細は7. おはなし会
	第1日曜・ 第3日曜 13:00～ 15:00	郷土史相談コーナー	相談員: 福岡県文化財保護指導委員 水口一志氏	1日 1名 15日 1名
	5日(木) 13:30～	ブックスタート 場所:遠賀中央公民館	ブックスタートの説明と 本紹介・実演	参加 21名
	13日(金)～ 27日(金)	マナーアップキャンペーン	汚損本の展示とマナーアップの呼びかけ展示 ・高齢者用運転免許取得の本の書き込み ・シリーズ小説へのペン入れ ・付箋のついた本	
	18日(水)	図書館講座	第5回「本の探し方」	1名
	24日(火) 13:00～	第5回遠賀町立図書館を使った調べる学習コンクール	審査会	審査員 7名
	31日(火)～	第5回遠賀町立図書館を使った調べる学習コンクール	作品展示	7作品
11 月	毎週土 11:00～ 11:30	おはなし会	定例おはなし会	詳細は7. おはなし会
	第3水 11:00～ 11:30	おはなし会0・1・2	赤ちゃん対象の定例おはなし会	詳細は7. おはなし会
	第1日曜・ 第3日曜 13:00～ 15:00	郷土史相談コーナー	相談員: 福岡県文化財保護指導委員 水口一志氏	5日 1名 19日 講師都合により中止
	12日(日) 13:30～ 15:30	令和5年度読書好きを育む環境づくり応援事業 場所:多目的室	「大人に絵本を読む」 絵本セラピー®	20名
	18日(土) 10:30～ 11:30	おはなし会	図書館ボランティアえほんばこ設立20周年記念 第13回大人のためのおはなし会	活動 7名 参加 18名
	19日(日)	図書館講座	第6回「本の探し方」	0名
	23日(木)24 日(金)13:30 ～	バリアフリー映画会 場所:多目的室	「梅切らぬバカ」	23日 7名 24日 6名
	25日(土) 26日(日)28 日(火)～30 日(木)	大人のための映画会	あの頃の思い出が甦る 25日「いつでも夢を」 26日「銀座の恋の物語」 28日「憧れのハワイ航路」 29日「警察日記」 30日「銀座カンカン娘」	25日 19名 26日 11名 28日 8名 29日 17名 30日 21名

12月	毎週土 11:00～ 11:30	おはなし会	定例おはなし会	詳細は7. おはなし会
	第3水 11:00～ 11:30	おはなし会0・1・2	赤ちゃん対象の定例おはなし会	詳細は7. おはなし会
	第1日曜・ 第3日曜 13:00～ 15:00	郷土史相談コーナー	相談員: 福岡県文化財保護指導委員 水口一志氏	3日 1名 17日 1名
	3日(日) 14:00～ 15:00	令和5年度読書好きを育む環 境づくり応援事業 場所:多目的室	クリスマス工作 アドベントカレンダーを作ろ う! (小学生対象)	14名
	7日(木) 13:30～	ブックスタート 場所:遠賀中央公民館	ブックスタートの説明と 本紹介・実演	参加 18名
	13日(水) 14日(木)	配本ネットワーク 配本回収	町内の幼稚園、保育園、 小・中学校に配本回収	6団体 1334冊
	15日(金) 14:00～ 15:00	図書館講座	第7回「本の探し方」	3名
	24日(日) 10:30～ 12:00 13:30～ 15:00	年忘れ落語会	第四回おんが図書館寄席 朝の部:10:30～ 昼の部:13:30～ 出演:ぎんなん落語の会	朝の部 25名 昼の部 25名
1月	毎週土 11:00～ 11:30	おはなし会	定例おはなし会	詳細は7. おはなし会
	第3水 11:00～ 11:30	おはなし会0・1・2	赤ちゃん対象の定例おはなし会	詳細は7. おはなし会
	第1日曜・ 第3日曜 13:00～ 15:00	郷土史相談コーナー	相談員: 福岡県文化財保護指導委員 水口一志氏	7日 1名 21日 相談員体調不良 のため中止
	5日(金) 11:00～	本と雑誌のリサイクル 事前案内	6日(土)からのリサイクル本を町内 の関連施設へ事前案内	5団体 175冊持ち帰り
	6(土) 9:30～ 11日(木)	本と雑誌のリサイクル	利用者からの持ち込み本と図書館 の保存期間切れの本を放出	一般書 779冊 児童書 381冊 雑誌 852冊 持込本 567冊
	12日(金) 14:00～ 15:00	図書館講座	第8回「本の探し方」	1名
	18日(木) 19日(金)	配本ネットワーク 配本	町内の幼稚園、保育園、 小・中学校に配本	6施設 1270冊
	20日(土)～ 2月4日(日)	おんがの子どもたちの絵画展	・町内の4つの幼稚園、保育園か ら募集した「心に残る本の絵」の展 示 ・「あつとおどろくふしぎな絵本」特 集	遠賀川保育園 29点 南部保育園 33点 山びこ保育園 24点 遠賀中央幼稚園59点

2月	毎週土 11:00～ 11:30	おはなし会	定例おはなし会	詳細は7. おはなし会
	第3水 11:00～ 11:30	おはなし会0・1・2	赤ちゃん対象の定例おはなし会	詳細は7. おはなし会
	第1日曜・ 第3日曜 13:00～ 15:00	郷土史相談コーナー	相談員: 福岡県文化財保護指導委員 水口一志氏	4日 1名 18日 2名
	1日(木) 13:30～	ブックスタート 場所:遠賀中央公民館	ブックスタートの説明と本紹介・実演	参加 13名
	1月20日 (土)～ 2月4日(日)	おんがの子どもたちの絵画展	・町内4つの幼稚園、保育園から募集した「心に残る本の絵」の展示 ・「あっとおどろくふしぎな絵本」特集	遠賀川保育園 29点 南部保育園 33点 山びこ保育園 24点 遠賀中央幼稚園59点
	8日(木) 14:00～ 15:00	図書館講座	第9回「本の探し方」	0名
	18日(日) 14:00～ 16:00	ビブリオバトルinおんが2024 場所:多目的室	ビブリオバトル 対象:子どもから大人	バトラー 5名 投票者 20名 他 観覧者
	20日(火) 14:30～ 15:30	読み聞かせボランティアさんのための交流室	図書館から本の紹介 おすすめの本を持ち寄って紹介しましょう!	スタッフ 3名 ボランティア代表2名 参加者 4名
	22日 (木)	セカンドブックリスト配布	3歳児健診時にセカンドブックのリスト配布とセカンドブックの紹介	スタッフ 1名 本の展示 15冊
	23日(金)～ 25日(日)	大人のための映画会	明日からの自分に少し勇気を 23日(金)「バグダッド・カフェ」 24日(土)「アナザーラウンド」 25日(日)「42世界を変えた男」	23日 10名 24日 8名 25日 13名
3月	毎週土 11:00～ 11:30	おはなし会	定例おはなし会	詳細は7. おはなし会
	第3水 11:00～ 11:30	おはなし会0・1・2	赤ちゃん対象の定例おはなし会	詳細は7. おはなし会
	第1日曜・ 第3日曜 13:00～ 15:00	郷土史相談コーナー	相談員: 福岡県文化財保護指導委員 水口一志氏	3日 相談員都合により 中止 17日 1名
	3日(日) 14:00～ 15:00	図書館講座	第9回「本の探し方」	1名
	5日(火)～4 月7日(日)	子ども読書まつり	スタンプラリー 対象:小学生まで	20名
	5日(火)～ 24日(日)	子ども読書まつり	「トルコのゼーラおばあさん、メッカへ行く」複製原画展 本の特集「世界の国を知ろう」	
	6日(水) 7日(木) 10:40～	配本ネットワーク 配本回収	町内の幼稚園、保育園、 小・中学校に回収	6施設 1270冊

14日(木)	配本ネットワーク 配本・回収	町内の学童保育への配本と回収	4団体 200冊
31日(日) 10:00～ 11:00～	やってみよう! 「バルーンアート」	講師:バルーンアートおんが 対象:どなたでも	10:00～5組 11:00～5組



## 5. 特集

4 月	特集コーナー(月毎テーマ)	内容
	新しい出発	入園・入学・就職・転居関連の本を特集
	特集コーナー(文学賞)	内容
	本屋大賞 日本推理作家協会賞	過去の受賞作・今年の候補作を展示
	特集コーナー(特集4)	内容
	遠賀町おもしろ郷土史	「伊能忠敬が測量した遠賀川・西川」 「遠賀郡・中間市の文化財 第13号」
	特集コーナー(児童)	内容
	ともだち	ともだちがテーマの読み物を特集
	特集コーナー(絵本)	内容
	鈴木のりたけ・村上康成	過去の受賞作・今年の受賞作を展示
	特集コーナー(エントランス)	内容
	YA(ティーンズコーナー)の本	0類～7類の新しく購入した本を紹介
	特集コーナー(多目的室前)15日(土)～23日(日)	内容
	「地産地消～新鮮な食材を使って～」	野菜・肉・魚などを使った料理本の紹介
	特集コーナー(多目的室)	内容
	広渡小学校5年生のおすすめ本	授業で作成したおすすめ本の紹介文と本の展示
ミニ特集(新刊棚上)	内容	
追悼「大江健三郎」	2023年3月に亡くなった大江健三郎さんの著書を特集	
5 月	特集コーナー(月毎テーマ)	内容
	リラックスしませんか	ストレッチ、ヨガ、マッサージ、アロマ等ストレス軽減に効果があるものを特集。
	特集コーナー(文学賞)	内容
	三島由紀夫賞 山本周五郎賞 大宅壮一ノンフィクション賞	過去の受賞作・今年の候補作を展示
	特集コーナー(特集4)	内容
	遠賀町おもしろ郷土史	「遠賀町の神楽」 「遠賀郡・中間市の文化財 第13号」
	特集コーナー(児童)	内容
	日本の昔ばなし・世界の昔ばなし	むかしばなし・民話・イソップやアンデルセンの物語など語り継がれてきた名作を中心に展示。主に絵本を紹介。
	特集コーナー(絵本)	内容
	モーリス・センダック トミー・ウンゲラー	2人の作家の絵本を特集
	特集コーナー(エントランス)	内容
	Twitterで紹介した本	2022年1月～12月にTwitterで紹介した本を展示
	特集コーナー(多目的室)～5月7日(日)	内容
広渡小学校5年生のおすすめ本	授業で作成したおすすめ本の紹介文と本の展示	

	特集コーナー(多目的室) 5月25日(木)～	内容
	日本の植物学の父「牧野富太郎」	『原色牧野植物大圖鑑』『新牧野日本植物圖鑑』の展示 牧野富太郎の著書・関連本を特集
	特集コーナー(新刊棚上) 5月11日(木)～	内容
	追悼 原 奈氏	著作を展示特集
	特集コーナー(月毎テーマ)～6月4日(日)	内容
	リラックスしませんか	ストレッチ、ヨガ、マッサージ、アロマ等ストレス軽減に効果があるものを特集
	特集コーナー(月毎テーマ)～6月4日(日)	内容
	職場のハラスメント	「パワーハラスメント」「セクシャルハラスメント」「妊娠・出産・育児休業ハラスメント」の紹介 ハラスメントの相談窓口の案内 主催:遠賀町役場 住民課協働人権係
	特集コーナー(文学賞)	内容
	芥川龍之介賞 直木三十五賞	過去の受賞作・今年の候補作を展示
	特集コーナー(特集4)	内容
	遠賀町おもしろ郷土史	「遠賀町の神楽」 「遠賀郡・中間市の文化財 第14号」
	特集コーナー(児童)～27日(火)	内容
	日本の昔ばなし・世界の昔ばなし	むかしばなし・民話・イソップやアンデルセンの物語など語り継がれてきた名作を中心に展示。主に絵本を紹介。
	特集コーナー(絵本)～4日(日)	内容
6 月	モーリス・センダック トミー・ウンゲラー	2人の作家の絵本を特集
	特集コーナー(絵本)	内容
	林明子・島田ゆか・ なかがわちひろ・ミロコマチコ	4人の作家の絵本を特集
	特集コーナー(エントランス)～4日(日)	内容
	Twitterで紹介した本	2022年1月～12月にTwitterで紹介した本を展示
	特集コーナー(エントランス)	内容
	「ありがとう 遠賀町立図書館は22周年を迎えます」 「ありがとう ぐりとぐら 60周年」	7月1日に22周年を迎える図書館のミニイベント紹介 60周年を迎える「ぐりとぐら」の絵本展示とイベント紹介
	特集コーナー(多目的室)5月25日(木)～6月4日(日)	内容
	日本の植物学の父「牧野富太郎」	『原色牧野植物大圖鑑』『新牧野日本植物圖鑑』の展示 牧野富太郎の著書・関連本を特集
	特集コーナー(新刊棚上) 1日(木)～	内容
藤井聡太 新名人	関連本を展示	
特集コーナー(新刊棚上) 20日(火)～	内容	
追悼 平岩弓枝氏	著書と作品の朗読CDの展示特集	
特集コーナー(月毎テーマ)	内容	
夏の暑さに負けない丈夫な体づくり	夏バテ防止に効果的な野菜の栽培に関する本や夏の料理のレシピ本を特集	
特集コーナー(文学賞)	内容	
芥川龍之介賞 直木三十五賞	過去の受賞作・今年の候補作を展示	

7月	特集コーナー(特集4)	内容
	遠賀町おもしろ郷土史	「浅木神社で浄瑠璃公演」 「遠賀郡・中間市の文化財 第14号」 協力:福岡県文化財保護指導委員 水口一志氏
	特集コーナー(児童)	内容
	読書感想文をやっつけよう! 「お気に入りの一冊をあなたへ」募集 主催:公益財団法人博報堂教育財団	青少年読書感想文全国コンクール課題図書 西日本読書感想画コンクール課題図書 「お気に入りの一冊をあなたへ」2022年度入賞作品
	特集コーナー(絵本)	内容
	ルイス・スロボドキン、ヘレン・オクセンバリー	2人の作家の絵本を特集
	特集コーナー(エントランス)	内容
	宇宙の神秘に迫る	宇宙に関する本の特集
	特集コーナー(新刊棚上)	内容
	追悼 平岩弓枝氏 6月20日(火)~7月7日(金)	著書と作品の朗読CDの展示特集
8月	特集コーナー(AVコーナー)	内容
	夏にぴったりの音楽 タンゴ・ボサノバ・ハワイアンなどいかが?	CD(タンゴ・ボサノバ・ハワイアン)
	特集コーナー(月毎テーマ)	内容
	青春×ミステリー	YAの本、一般書の青春小説やミステリーの本
	特集コーナー(文学賞)	内容
	芥川龍之介賞 直木三十五賞	過去の受賞作・今年の候補作を展示
	特集コーナー(特集4)	内容
	遠賀町おもしろ郷土史	「浅木神社で浄瑠璃公演」 「遠賀郡・中間市の文化財 第15号(芦屋の八朔)」
	特集コーナー(児童)	内容
	読書感想文をやっつけよう! 「お気に入りの一冊をあなたへ」募集 主催:公益財団法人博報堂教育財団	青少年読書感想文全国コンクール課題図書 西日本読書感想画コンクール課題図書 「お気に入りの一冊をあなたへ」2022年度入賞作品
	特集コーナー(絵本)	内容
	長新太	長新太の絵本を特集
	特集コーナー(エントランス)	内容
	こどものための100冊	「ボクニキミニ こどものための100冊」 著名人の紹介する子どもの本を展示
	特集コーナー(新刊棚上)	内容
	おすすめ本紹介	職場体験の高校生のおすすめ本
	特集コーナー(多目的室前)	内容
	平和を願う	2010年以降に出版された平和がテーマの絵本・YA・一般書
特集コーナー(AVコーナー)	内容	
暑い日は家カフェ ♪優しい音楽でクールダウン♪	ヒーリング音楽特集	
特集コーナー(月毎テーマ)	内容	
気分一転 部屋の模様替え	インテリアやDIY、部屋の模様替えに役立つ本を特集	

	特集コーナー(文学賞)	内容
	Bunkamuraドゥマゴ文学賞 新潮ドキュメント賞 谷崎潤一郎賞	過去の受賞作・今年の候補作を展示
	特集コーナー(特集4)	内容
	遠賀町おもしろ郷土史	「ウナギと鮭の話」 「遠賀郡・中間市の文化財 第15号(芦屋の八朔)」 協力:福岡県文化財保護指導委員 水口一志氏
	特集コーナー(児童)	内容
	「春夏秋冬～季節を楽しむ～」	季節の行事を知る本、季節の行事がテーマの本を特集
	特集コーナー(児童) ～9月15日	内容
	「お気に入りの一冊をあなたへ」募集 主催:公益財団法人博報堂教育財団	「お気に入りの一冊をあなたへ」2022年度入賞作品
	特集コーナー(絵本)	内容
	バーバラ・クーニー、パット・ハッチンス、 田島征彦	3人の絵本作家の本を特集
9月	特集コーナー(エントランス)	内容
	地域で子育て ～子どもたちの未来のために～	テーマごとに本を特集 ・子どもたちの笑顔いっぱい! ・みんなで子育て ・子育て中のいろんな気持ち ・絵本をたっぷり読んであげよう ・みんな子どもだった
	特集コーナー(新刊棚上)～9月6日(水)	内容
	FIBAバスケットボール ワールドカップ2023	ワールドカップ開催期間中にバスケットボールのルール本、 コミック本の 特集
	特集コーナー(新刊棚上)9月7日(木)～	内容
	おすすめ本紹介	職場体験した遠賀中学校生のおすすめ本
	特集コーナー(多目的室前)15日(金)～30日(土)	内容
	ラグビーワールドカップ 2019年の夢を再び!	ワールドカップ開催期間中にラグビーのルール本、マガジ ンの特集
	特集コーナー(AVコーナー)	内容
	器楽 ピアノ・シンセサイザー ♪	ピアノ・シンセサイザーの音楽、町内の古木さんのCD
	特集コーナー(月毎テーマ)	内容
	映画・ドラマの原作本	2022年・2023年の映画・ドラマの原作本の小説を特集
	特集コーナー(文学賞)	内容
	「『このミステリーがすごい』大賞」 「料理レシピ本大賞 in Japan」	過去の受賞作・今年の候補作を展示
	特集コーナー(特集4)	内容
	遠賀町おもしろ郷土史	「ウナギと鮭の話」 「遠賀郡・中間市の文化財 第16号」 協力:福岡県文化財保護指導委員 水口一志氏
	特集コーナー(児童)	内容
	「世界の偉人を知ろう」	季節の行事を知る本、季節の行事がテーマの本を特集
	特集コーナー(絵本)	内容
10月	長谷川 義史 田島 征彦	絵本作家2人の作品を展示

	特集コーナー(エントランス)	内容
	やってみよう! ～生きていくための家事～	「家事はいろいろ、何か1つでもできるようになればいい」 「男子厨房に入ろう!!」 誰もができるようにわかりやすく書いた本を特集
	特集コーナー(エントランス)	10月13日(金)～27日(金) 内容
	読書バリアフリー	大活字本・LLブック・リーディングトラッカーの紹介
	特集コーナー(新刊棚上)9月7日(木)～	内容
	おすすめ本紹介	職場体験中学生のおすすめ本
	特集コーナー(AVコーナー)	内容
	映画音楽 スクリーンを思い出しながら	ピアノ・シンセサイザーの音楽、町内の古木さんのCD
11月	特集コーナー(月毎テーマ)	内容
	食べ物が紡ぐ物語	食べ物が登場する小説の特集
	特集コーナー(文学賞)	
	「野間文芸賞」 「山田風太郎賞」 「毎日出版文化賞」	過去の受賞作・今年の候補作を展示
	特集コーナー(特集4)	内容
	遠賀町おもしろ郷土史	「松本久蔭と岡郡宗社志」 「遠賀郡・中間市の文化財 第16号」 協力:福岡県文化財保護指導委員 水口一志氏
	特集コーナー(児童)	内容
	なにつくる?	工作の本を特集
	特集コーナー(絵本)	内容
	長野ヒデ子	長野ヒデ子の絵本を特集
	特集コーナー(エントランス)	内容
	天気と気象のいろいろ	天気、気象に関する一般書・児童書を集
	特集コーナー(多目的室前)11月25日(土)～	内容
	追悼 伊集院 静	伊集院静の著書、約70冊を展示
	特集コーナー(新刊棚上) ～11月9日(火)	内容
	藤井聡太 八冠達成!	棋士藤井聡太に関する本、雑誌と将棋の本を展示
	特集コーナー(新刊棚上) 11月11日(土)～	内容
	窓ぎわのトットちゃん 特集	「窓ぎわのトットちゃん 続」出版を記念して過去のトットちゃん関連の本 (絵本・児童書・一般書)を展示
	特集コーナー(AVコーナー)	内容
	新着AV紹介	新着のDVD16点、CD11点を紹介
特集コーナー(月毎テーマ)	内容	
人権週間 みんなちがって、みんないい。	遠賀町住民課協働人権係と連携 金子みずぶの著書を紹介	
特集コーナー(文学賞)	内容	
「大佛次郎賞」 「司馬遼太郎賞」	過去の受賞作・今年の候補作を展示	

12月	特集コーナー(特集4)	内容
	遠賀町おもしろ郷土史	「松本久蔭と岡郡宗社志」 「遠賀郡・中間市の文化財 第17号」 協力:福岡県文化財保護指導委員 水口一志氏
	特集コーナー(児童)	内容
	物語の世界へ	低学年向き・中学年向き・高学年向きの読み物を紹介
	特集コーナー(絵本)	内容
	tupera tupera、どいかや、なかやみわ	3人の絵本作家の本を特集
	特集コーナー(エントランス)	内容
	伝統芸能	児童書から一般書の落語関連の本を特集
	特集コーナー(多目的室前)11月25日(土)～	内容
	追悼 伊集院 静	伊集院静の著書、約70冊を展示
	特集コーナー(多目的室前)12月1日(金)～	内容
	追悼 山田 太一	山田太一の著書、関連本、関連DVDを特集
	特集コーナー(新刊棚上) 11月11日(土)～	内容
	窓ぎわのトットちゃん 特集	「窓ぎわのトットちゃん 続」出版を記念して過去のトットちゃん関連の本(絵本・児童書・一般書)を展示
	特集コーナー(AVコーナー)	内容
新着AV紹介	新着のDVD34点、CD11点を紹介	
1月	特集コーナー(月毎テーマ)	内容
	辰の年	干支にちなんで龍、ドラゴンがテーマの絵本や小説を特集
	特集コーナー(文学賞)	内容
	「芥川龍之介賞」 「直木三十五賞」	過去の受賞作・今年の候補作を展示
	特集コーナー(特集4)	内容
	遠賀町おもしろ郷土史	「遠賀地区初の種痘接種？」 「遠賀郡・中間市の文化財 第17号」 協力:福岡県文化財保護指導委員 水口一志氏
	特集コーナー(児童)	内容
	大きくなったら何になる？	仕事・資格についての本
	特集コーナー(絵本)	内容
	荒井良二	荒井良二作の絵本を特集
	特集コーナー(エントランス)	内容
	本の福袋	一般書・児童書・絵本・YAの本をテーマに沿って3冊ずつ袋詰めし40セット展示貸出。
	ミニ特集(新刊棚上) 1月10日(水)～	内容
	追悼 八代亜紀	八代亜紀の歌を収録したCDを展示
	特集コーナー(AVコーナー)	内容
新着AV紹介	新着のDVD34点、CD11点を紹介	

2月	特集コーナー(月毎テーマ)	内容
	心が温まる物語	家族愛や心がほっとする物語の本
	特集コーナー(文学賞)	内容
	「芥川龍之介賞」 「直木三十五賞」	過去の受賞作・今年の候補作を展示
	特集コーナー(特集4)	内容
	遠賀町おもしろ郷土史	「遠賀地区初の種痘接種？」 「遠賀郡・中間市の文化財 第18号」 協力:福岡県文化財保護指導委員 水口一志氏
	特集コーナー(児童)	内容
	こころとからだ	男らしさ、女らしさ、子どもの心の成長と対処法を描いた児童書の特集
	特集コーナー(絵本)	内容
	日本絵本賞 MOE絵本屋さん大賞	本年度の受賞作の紹介と過去の受賞作を展示
	特集コーナー(エントランス)	内容
	絵本をたのしむ	大人に読んでほしい絵本の特集
	新刊棚上	内容
	追悼 小澤征爾	小澤征爾指揮のCD、著書、関連本を紹介
	特集コーナー(AVコーナー)	内容
	新着AV紹介	9月以降に購入したCD25点、DVD70点を紹介
特集コーナー(多目的室前)	内容	
広小防災ブック展示と防災本特集 2月22日(木)～3月24日(日)	広渡小学校4年生制作の「広小防災ブック雷・地震・水害編・風害編」展示と防災本特集	
3月	特集コーナー(月毎テーマ)	内容
	脳とうまくつきあう	脳科学に関する本の特集
	特集コーナー(文学賞)	内容
	「吉川英治文学賞」 「吉川英治文学新人賞」	過去の受賞作・今年の候補作を展示
	特集コーナー(特集4)	内容
	遠賀町おもしろ郷土史	「遠賀町の町村制の歴史 3月～4月」 「遠賀郡・中間市の文化財 第18号」 協力:福岡県文化財保護指導委員 水口一志氏
	特集コーナー(児童)	内容
	やってみたいことなあに？	音楽・手話・英語・スポーツなどの本の特集
	特集コーナー(絵本)	内容
	角野栄子・さとうわきこ	角野栄子・さとうわきこの絵本の特集
	特集コーナー(エントランス)	内容
	新着AV紹介	9月以降に購入したCD25点、DVD70点を紹介
	特集コーナー(エントランス)	内容
	広小防災ブック展示と防災本特集 2月22日(木)～3月24日(日)	広渡小学校4年生制作の「広小防災ブック雷・地震・水害編・風害編」展示と防災本特集

6. 配本ネットワーク

5月18日(木)幼稚園、保育園

5月19日(金)小・中学校

	小学校			中学校		幼稚園	保育園		
	浅木	島門	広渡	遠賀	遠賀南	遠賀中央	遠賀川	南部	やまびこ
1年	60	70	40	/	/	/	/	/	/
2年	60	70	40	/	/	/	/	/	/
3年	60	70	40	/	/	/	/	/	/
4年	60	70	40	/	/	/	/	/	/
5年	60	70	40	/	/	/	/	/	/
6年	60	70	40	/	/	/	/	/	/
あおぞら	/	/	40	/	/	/	/	/	/
ひだまり	/	/	40	/	/	/	/	/	/
ひろば①ひろば②のはら	/	68	/	/	/	/	/	/	/
たけのこ1	60	/	/	/	/	/	/	/	/
たけのこ2	/	/	/	/	/	/	/	/	/
つくし	60	/	/	/	/	/	/	/	/
	480	488	320	0	0	50	50	50	50

7月12日(水)小学校回収

7月13日(木)幼稚園・保育園回収

7月18日(水)学童クラブ 配本と回収

	小学校			中学校		幼稚園	保育園			学童クラブ			
	浅木	島門	広渡	遠賀	遠賀南	遠賀中央	遠賀川	南部	やまびこ	広小ひまわりクラブ	第2広小ひまわりクラブ	遠賀南学童	遠賀北学童
1年	60	70	40	/	/	/	/	/	/	/	/	/	/
2年	60	70	40	/	/	/	/	/	/	/	/	/	/
3年	60	70	40	/	/	/	/	/	/	/	/	/	/
4年	60	70	40	/	/	/	/	/	/	/	/	/	/
5年	60	70	40	/	/	/	/	/	/	/	/	/	/
6年	60	70	40	/	/	/	/	/	/	/	/	/	/
あおぞら	/	/	40	/	/	/	/	/	/	/	/	/	/
ひだまり	/	/	40	/	/	/	/	/	/	/	/	/	/
ひろば①ひろば②のはら	/	68	/	/	/	/	/	/	/	/	/	/	/
たけのこ1	60	/	/	/	/	/	/	/	/	/	/	/	/
たけのこ2	/	/	/	/	/	/	/	/	/	/	/	/	/
つくし	60	/	/	/	/	/	/	/	/	/	/	/	/
	480	488	320	0	0	50	50	50	50	50	50	50	50

9月13日(水)幼稚園・保育園配本

9月14日(木)小学校配本

	小学校			中学校		幼稚園	保育園		
	浅木	島門	広渡	遠賀	遠賀南	遠賀中央	遠賀川	南部	やまびこ
1年	60	60	40	/	/	/	/	/	/
2年	60	60	30	/	/	/	/	/	/
3年	60	60	30	/	/	/	/	/	/
4年	60	68	30	/	/	/	/	/	/
5年	60	60	30	/	/	/	/	/	/
6年	60	68	30	/	/	/	/	/	/
あおぞら	/	/	40	/	/	/	/	/	/
ひだまり	/	/	40	/	/	/	/	/	/
ひろば①ひろば②のはら	/	58	/	/	/	/	/	/	/
たけのこ1	60	/	/	/	/	/	/	/	/
たけのこ2	/	/	/	/	/	/	/	/	/
つくし	60	/	/	/	/	/	/	/	/
	480	434	270	0	0	50	0	50	50



12月13日 小学校回収  
 12月14日 幼稚園、保育園回収  
 12月21日 学童保育 回収

	小学校			中学校		幼稚園	保育園			学童クラブ			
	浅木	島門	広渡	遠賀	遠賀南	遠賀中央	遠賀川	南部	やまびこ	広小ひまわりクラブ	第2広小ひまわりクラブ	遠賀南学童	遠賀北学童
1年	60	60	40	/	/	/	/	/	/				
2年	60	60	30	/	/	/	/	/	/				
3年	60	60	30	/	/	/	/	/	/				
4年	60	68	30	/	/	/	/	/	/				
5年	60	60	30	/	/	/	/	/	/				
6年	60	68	30	/	/	/	/	/	/				
あおぞら	/	/	40	/	/	/	/	/	/				
ひだまり	/	/	40	/	/	/	/	/	/				
ひろば①ひろば②のはら	/	58	/	/	/	/	/	/	/				
たけのこ1	60	/	/	/	/	/	/	/	/				
たけのこ2	/	/	/	/	/	/	/	/	/				
つくし	60	/	/	/	/	/	/	/	/				
	480	434	270	0	0	50	0	50	50	50	50	50	50

1月18日 幼稚園、保育園配本  
 1月19日 小学校配本

	小学校			中学校		幼稚園	保育園		
	浅木	島門	広渡	遠賀	遠賀南	遠賀中央	遠賀川	南部	やまびこ
1年	60	70	30	/	/	/	/	/	/
2年	60	60	30	/	/	/	/	/	/
3年	60	60	30	/	/	/	/	/	/
4年	60	60	30	/	/	/	/	/	/
5年	60	60	30	/	/	/	/	/	/
6年	60	60	30	/	/	/	/	/	/
あおぞら	/	/	40	/	/	/	/	/	/
ひだまり	/	/	40	/	/	/	/	/	/
ひろば①ひろば②のはら	/	70	/	/	/	/	/	/	/
たけのこ1	/	/	/	/	/	/	/	/	/
たけのこ2	/	/	/	/	/	/	/	/	/
つくし	60	/	/	/	/	/	/	/	/
	420	440	260	0	0	0	50	50	50

3月6日(水) 小学校回収  
 3月7日(木) 幼稚園、保育園回収  
 3月14日(木) 学童保育クラブ 配本・回収

	小学校			中学校		幼稚園	保育園			学童クラブ			
	浅木	島門	広渡	遠賀	遠賀南	遠賀中央	遠賀川	南部	やまびこ	広小ひまわりク	第2広小ひまわりク	遠賀南学童	遠賀北学童
1年	60	70	30	/	/	/	/	/	/				
2年	60	60	30	/	/	/	/	/	/				
3年	60	60	30	/	/	/	/	/	/				
4年	60	60	30	/	/	/	/	/	/				
5年	60	60	30	/	/	/	/	/	/				
6年	60	60	30	/	/	/	/	/	/				
あおぞら	/	/	40	/	/	/	/	/	/				
ひだまり	/	/	40	/	/	/	/	/	/				
ひろば①ひろば②のはら	/	70	/	/	/	/	/	/	/				
たけのこ1	/	/	/	/	/	/	/	/	/				
たけのこ2	/	/	/	/	/	/	/	/	/				
つくし	60	/	/	/	/	/	/	/	/				
	420	440	260	0	0	0	50	50	50	50	50	50	50

## 7. おはなし会

行事名	内容	参加者数		実施日	関係団体	
		おとな	こども			
おはなし会	絵本の読み聞かせ	2名	4名	4月4日	図書館員	2名
おはなし会	絵本の読み聞かせ	1名	3名	4月11日	おんがにじの会	3名
おはなし会	絵本の読み聞かせ	3名	3名	4月18日	青い麦の会	2名
おはなし会	絵本の読み聞かせ	1名	1名	4月25日	えほんばこ	4名
おはなし会 0・1・2	てあそび・わらべうた・絵本の読み聞かせ	5名	6名	4月15日	図書館員	2名
おはなし会	絵本の読み聞かせ	2名	3名	5月6日	図書館員	2名
おはなし会	絵本の読み聞かせ	1名	5名	5月13日	おんがにじの会	3名
おはなし会	絵本の読み聞かせ	1名	3名	5月20日	青い麦の会	2名
おはなし会	絵本の読み聞かせ (ウッドデッキ)	4名	6名	5月27日	えほんばこ	6名
おはなし会 0・1・2	てあそび・わらべうた・絵本の読み聞かせ	6名	6名	5月17日	図書館員	2名
おはなし会	絵本の読み聞かせ	1名	4名	6月3日	図書館員	5名
おはなし会	絵本の読み聞かせ	名	名	6月10日	特別整理期間のため中止	名
おはなし会	絵本の読み聞かせ	3名	7名	6月17日	青い麦の会	1名
おはなし会	絵本の読み聞かせ	3名	7名	6月24日	えほんばこ	6名
おはなし会 0・1・2	てあそび・わらべうた・絵本の読み聞かせ	6名	6名	6月17日	図書館員	2名
おはなし会	絵本の読み聞かせ 七夕おはなし会	5名	3名	7月1日	おんがにじの会	11名
おはなし会	絵本の読み聞かせ	4名	6名	7月8日	図書館員	2名
おはなし会	絵本の読み聞かせ	2名	3名	7月15日	図書館員	2名
おはなし会	絵本の読み聞かせ	5名	6名	7月22日	えほんばこ	4名
おはなし会	絵本の読み聞かせ	2名	6名	7月29日	青い麦の会	2名
おはなし会 0・1・2	てあそび・わらべうた・絵本の読み聞かせ	3名	3名	7月19日	図書館員	2名
おはなし会	図書館ボランティア 「えほんばこ」設立20周年 記念事業	13名	17名	8月5日	えほんばこ	8名
おはなし会	絵本の読み聞かせ	1名	2名	8月12日	図書館員	2名
おはなし会	絵本の読み聞かせ	1名	3名	8月19日	青い麦の会	2名
おはなし会	絵本の読み聞かせ	1名	1名	8月26日	えほんばこ	5名
おはなし会 0・1・2	てあそび・わらべうた・絵本の読み聞かせ	8名	9名	8月16日	図書館員	2名

おはなし会	絵本の読み聞かせ	0名	1名	9月2日	図書館員	2名
おはなし会	絵本の読み聞かせ	3名	5名	9月9日	おんがにじの会	3名
おはなし会	絵本の読み聞かせ	3名	6名	9月16日	青い麦の会	2名
おはなし会	絵本の読み聞かせ	2名	4名	9月23日	図書館員	2名
おはなし会	絵本の読み聞かせ	3名	4名	9月30日	えほんばこ	5名
おはなし会 0・1・2	てあそび・わらべうた・絵本の読み聞かせ	2名	2名	9月20日	図書館員	2名
おはなし会	絵本の読み聞かせ	3名	4名	10月7日	図書館員	2名
おはなし会	絵本の読み聞かせ	1名	2名	10月14日	図書館員	1名
おはなし会	絵本の読み聞かせ	4名	8名	10月21日	青い麦の会	2名
おはなし会	絵本の読み聞かせ	5名	4名	10月28日	えほんばこ	5名
おはなし会 0・1・2	てあそび・わらべうた・絵本の読み聞かせ	1名	1名	10月18日	図書館員	2名
おはなし会	絵本の読み聞かせ	2名	5名	11月4日	図書館員	2名
おはなし会	絵本の読み聞かせ	3名	6名	11月11日	おんがにじの会	3名
おはなし会	絵本の読み聞かせ	2名	2名	11月18日	図書館員	2名
おはなし会	絵本の読み聞かせ	2名	3名	11月25日	えほんばこ	4名
おはなし会 0・1・2	てあそび・わらべうた・絵本の読み聞かせ	6名	6名	11月15日	図書館員	2名
おはなし会	絵本の読み聞かせ	2名	2名	12月2日	図書館員	2名
おはなし会	絵本の読み聞かせ	3名	3名	12月9日	おんがにじの会	3名
おはなし会	絵本の読み聞かせ	3名	11名	12月16日	えほんばこ	6名
おはなし会	絵本の読み聞かせ クリスマスおはなし会	10名	5名	12月23日	青い麦の会	6名
おはなし会 0・1・2	てあそび・わらべうた・絵本の読み聞かせ	5名	4名	12月13日	図書館員	2名
おはなし会	絵本の読み聞かせ	1名	1名	1月6日	図書館員	2名
おはなし会	絵本の読み聞かせ	3名	1名	1月13日	おんがにじの会	3名
おはなし会	絵本の読み聞かせ	3名	7名	1月20日	青い麦の会	2名
おはなし会	絵本の読み聞かせ	0名	0名	1月27日	えほんばこ	6名
おはなし会 0・1・2	てあそび・わらべうた・絵本の読み聞かせ	4名	4名	1月17日	図書館員	2名
おはなし会	絵本の読み聞かせ	3名	3名	2月3日	おんがにじの会	3名
おはなし会	絵本の読み聞かせ	2名	2名	2月10日	図書館員	2名

おはなし会	絵本の読み聞かせ	3名	6名	2月17日	青い麦の会	2名
おはなし会	絵本の読み聞かせ	4名	5名	2月24日	えほんばこ	6名
おはなし会 0・1・2	てあそび・わらべうた・絵本の読み聞かせ	3名	3名	2月21日	図書館員 (はじめのはじめのいっぽセミナー関係者参加)	2名 6名
おはなし会	絵本の読み聞かせ	1名	5名	3月2日	図書館員	2名
おはなし会	絵本の読み聞かせ	1名	2名	3月9日	おんがにじの会	3名
おはなし会	絵本の読み聞かせ	0名	0名	3月16日	青い麦の会	1名
おはなし会	絵本の読み聞かせ	2名	2名	3月23日	えほんばこ	3名
おはなし会	絵本の読み聞かせ	1名	2名	3月30日	図書館員	2名
おはなし会 0・1・2	てあそび・わらべうた・絵本の読み聞かせ	5名	4名	3月20日	図書館員	2名

## 9. 広報

### ① 広報おんが4月号

内容: スタッフイチオシ  
: 図書館講座「本の探し方」  
: おはなし会  
: おはなし会012  
: ミニ講座 郷土を知ろう「杉田久女と遠賀」  
: おとなのための映画会  
: 子どものための映画会

### ② 広報おんが5月号

内容: スタッフイチオシ  
: リサイクル用の本を募集します  
: おはなし会  
: おはなし会012  
: ウッドデッキおはなし会  
: 今月の特集テーマ  
: 新着本

### ③ 広報おんが6月号

内容: スタッフイチオシ  
: 休館(特別整理期間)のお知らせ  
: 本と雑誌のリサイクル  
: 工作教室「つくってあそぼう」  
: 郷土を学ぶ講演会「国学者 伊藤常足と門人たち」  
: おはなし会

### ④ 広報おんが7月号

内容: スタッフイチオシ  
: 調べる学習チャレンジ教室  
: 遠賀の郷土史相談コーナー  
: 図書館講座「本の探し方」  
: 七夕おはなし会  
: おはなし会  
: おはなし会012  
: 新着本

### ⑤ 広報おんが8月号

内容: スタッフイチオシ  
: 図書館ボランティア「えほんばこ」20周年記念 おはなしの世界へようこそ  
: 子ども図書館員体験  
: 図書館講座「本の探し方」  
: 今週の特集  
: おはなし会  
: おはなし会012  
: 新着本

### ⑥ 広報おんが9月号

内容: 今月のエントランス展示  
: 遠賀の郷土史相談コーナー  
: 今月の特集テーマ  
: おはなし会  
: おはなし会012  
: 新着本

⑦広報おんが10月号

内容: 今月のエントランス展示  
: 図書館講座「本の探し方」  
: 今月の特集テーマ  
: おはなし会  
: おはなし会012  
: 新着本

⑧広報おんが11月号

内容: 「大人に絵本を読む」絵本セラピー®  
: 図書館ボランティア「えほんばこ」大人のためのおはなし会  
: バリアフリー映画会  
: 大人のための映画会  
: おはなし会012、おはなし会  
: 新着本

⑨広報おんが12月号

内容: リサイクル用の本を募集  
: 年忘れ落語会  
: クリスマス工作 アドベントカレンダーを作ろう!  
: 休館日のお知らせ  
: おはなし会012、おはなし会  
: 新着本

⑩広報おんが1月号

内容: 本と雑誌のリサイクル  
: 図書館講座「本の探し方」  
: おんがのこどもたちの絵画展  
: 「ビブリオバトルinおんが2024」  
: おはなし会012、おはなし会

⑪広報おんが2月号

内容: 本と雑誌のリサイクル  
: 図書館講座「本の探し方」  
: 大人のための映画会  
: 「ビブリオバトルinおんが2024」  
: おはなし会012、おはなし会  
: 新着本

⑫広報おんが3月号

内容: 使用されていない利用カードを除籍します  
: 2024子ども読書まつり  
: 今月の特集  
: おはなし会012、おはなし会  
: 新着本

## 10. 多目的室の利用

日付	内容
3月31日(金)～4月9日(日)	子ども読書まつり 特集「本であそぼう！作ろう！やってみよう！」 (図書館事業)
4月11日(火)	ボランティア会議 (図書館事業)
4月13日(木)～15日(土)	映画上映会 (図書館事業)
4月16日(日)	郷土を学ぶ講座 (図書館事業)
4月23日(日)	図書館講座 (図書館事業)
4月25日(火)～5月7日(日)	広渡小学校5年生のおすすめ本 (図書館事業)
5月9日(火)	ボランティア会議 (図書館事業)
6月16日(金)～21日(水)	・16日(金)リサイクル本の事前案内 ・17日(土)～21日(水)本と雑誌のリサイクル (図書館事業)
6月23日(金)	図書館講座 (図書館事業)
6月25日(日)	工作教室 (図書館事業)
6月27日(火)	ボランティア代表者会議 (図書館事業)
7月1日(土)	遠賀町立図書館 開館22周年 ぐりとぐら60周年 イベント(図書館事業)
7月2日(日)	郷土を学ぶ講演会(図書館事業)
7月4日(火)	第20回家の光読書ボランティア養成講座 初心者向け (図書館事業 オンライン研修)
7月7日(金)	TRCスタッフ研修(オンライン研修)
7月9日(日)	図書館講座(図書館事業) 悪天候のため8月に変更
7月11日(火)	ボランティア会議 (図書館事業)
7月14日(金)	第17回家の光読書ボランティアスキルアップ講座 経験者向け (図書館事業 オンライン研修)

7月28日(金)・30日(日)	2023年 調べる学習チャレンジ教室 (図書館事業)
8月5日(土)	図書館ボランティア「えほんばこ」設立20周年記念事業 (図書館事業)
8月6日(日)	2023年 調べる学習チャレンジ教室 (図書館事業)
8月8日(火)	ボランティア会議 (図書館事業)
8月16日(水)	おはなし会012 (図書館事業)
8月24日(木)	電子図書館 選書会議 (遠賀郡4町)
9月3日(日)、10日(日)	子ども図書館員体験 (図書館事業)
9月6日(水)、7日(木)	遠賀中学校 職場体験 (図書館事業)
9月12日(火)	ボランティア会議・読み聞かせボランティアさんのための交流室 (図書館事業)
9月28日(木)～30日(土)	大人のための映画会 (図書館事業)
10月3日(火)～8日(日)	パネル展示・セミナー (今後の住まいと住まい方について考えるセミナー) 主催:遠賀町空き家活用ネットワーク
10月14日(土)	2023子どもの読書推進ボランティア学習会 北九州地区 分科会C「本を知ろう」 主催:福岡「子どもの読書」関連団体連絡協議会北九州地区協議会
10月18日(水)	図書館講座 (図書館事業)
10月21日(土)、28日(土)	図書館ボランティア「えほんばこ」設立20周年記念 大人のためのおはなし会の練習 (図書館事業)
10月24日(火)	第5回遠賀町立図書館を使った調べる学習コンクール 審査会 (図書館事業)
11月5日(日)	第5回遠賀町立図書館を使った調べる学習コンクール 表彰式 (図書館事業)
11月12日(日)	「大人に絵本を読む」絵本セラピー® (図書館事業)
11月18日(土)	図書館ボランティアえほんばこ 第13回大人のためのおはなし会 (図書館事業)
11月22日(水)	スタッフ研修(図書館事業)



11月23日(木)24日(金)	バリアフリー映画会 (図書館事業)
11月25日(土)～26日(日) 11月28日(火)～30日(木)	大人のための映画会(図書館事業)
12月3日(日)	工作教室(図書館事業)
12月15日(金)	図書館講座(図書館事業)
12月20日(水)	スタッフ研修
12月23日(土)	クリスマスおはなし会(青い麦の会)(図書館事業)
12月24日(日)	第四回おんが図書館寄席(図書館事業)
1月5日(金)～11日(木)	本と雑誌のリサイクル(図書館事業)
1月12日(金)	図書館講座(図書館事業)
1月20日(土)～2月4日(日)	おんがの子どもたちの絵画展
2月8日(木)	図書館講座(図書館事業)
2月18日(日)	ビブリオバトル in おんが 2024(図書館事業)
2月23日(金)～25日(日)	大人のための映画会(図書館事業)
3月3日(日)	図書館講座(図書館事業)
3月5日(火)～24日(日)	子ども読書まつり(図書館事業)
3月31日(日)	やってみよう!「バルーンアート」(図書館事業)

## 11. その他

4月

- ・3月31日に5年間未利用登録者735名を除籍し、登録者数7,191名となる
- ・4月からおはなし会は、毎週土曜日11時～11時30分に変更
- ・駅前返却は、4月1日からおんがみらいテラスの指定管理会社パブリックビジネスジャパンが継承
- ・4月18日(火)町内の小・中学校、幼稚園・保育園、学童保育クラブへ配本ネットワークの案内のため訪問

- ・4月から電力供給会社をエネサーブ(株)から日本テクノ(株)に変更する
- 5月
- ・出口からの誤侵入を防ぐために車両誘導看板設置。
  - ・2月14日(火)～5月31日(水) 2023年トルコ・シリア地震救援金募金箱設置(遠賀町 福祉課)
- 6月
- ・6月5日(月)～15日(木)特別整理期間。
  - ・館内掲示「第5回遠賀町立図書館を使った調べる学習コンクール」に向けて全国コンクールの作品、遠賀町立図書館の受賞作品、ポスター、チラシの展示 6月16日(金)～。
  - ・「今週の新着本」の配架を土曜日朝から金曜日夕方に変更。
  - ・6月28日に本年度1回目の消防訓練実施。
- 7月
- ・7月1日(土)遠賀町立図書館 開館22周年を迎える
- 8月
- ・8月2日(水)～令和6年3月29日 令和5年7月豪雨災害義援募金箱設置
  - ・8月9日(水)9:30～18:00 台風6号接近に伴い18:00閉館
  - ・8月22日(火)14:00～遠賀中2年生 職場体験打合せ
- 9月
- ・9月20日(水)ウッディ号 入替え
  - ・9月25日(月)～27日(水)たたみコーナーの畳入替え
- 10月
- ・14日(土)2023年子どもの読書推進ボランティア学習会 北九州地区 開催  
主催:福岡「子どもの読書」関連団体連絡協議会北九州地区協議会  
講演会 10:00～12:00 遠賀町中央公民館 講師:絵本作家 田島征彦氏  
分科会 13:00～15:30 分科会A・Bは遠賀町中央公民館、分科会Cは遠賀町立図書館
  - ・24日(火)第5回遠賀町立図書館を使った調べる学習コンクール審査会。優秀賞・図書館長賞2作品を選出。
  - ・25日(水)本年度2回目の消防訓練。遠賀郡消防本部から講師派遣。
- 11月
- ・11月5日(日)第5回遠賀町立図書館を使った調べる学習コンクール表彰式。優秀賞と図書館長賞を表彰。
  - ・館内掲示「第5回遠賀町立図書館を使った調べる学習コンクール」応募作品と受賞作品の展示。
- 12月
- ・12月21日(木)11時 遠賀郡広域電子図書館オープン。
- 1月
- ・令和6年1月5日(金)～令和6年能登半島地震災害義援募金箱の設置
  - ・「利用者満足度調査」アンケート実施 1月4日(木)～21日(日)
- 2月
- ・「利用者満足度調査」アンケート館内掲示 2月15日(木)～3月10日(日)
  - ・「広小防災ブック展示」2月22日(木)～3月24日(日) 広渡小学校4年生制作、展示後は郷土コーナーへ配架
  - ・雑誌購入希望アンケート 2月21日(水)～3月31日(日)

3月

- ・3月6日(水)防犯カメラ設置
- ・3月6日(水)、7日(水)配本回収時に各団体へアンケート結果を配布

## 12. 特記事項

5月

- ・5月8日(月)～新型コロナの感染症法上の位置づけの2類から5類に移行に伴い、対策は福岡県・遠賀町の方針に従い実施。

6月

- ・6月30日午後から遠賀地方に線状降水帯発生の恐れありと発表あり。

7月

- ・7月10日からの九州北部の記録的大雨で福岡・佐賀・大分で9名死亡。

8月

- ・気象庁が7月の全国平均気温が統計開始以来最高になったと発表。地域別でも東京や仙台など20地点で記録を更新。

10月

- ・7日(土)早朝 イスラム組織ハマスがイスラエルに侵入。イスラエルはガザ地区空爆で対抗。

1月

- ・1月1日(月)令和6年能登半島地震発生。死者238人、安否不明19人。(29日現在)
- ・1月2日(火)羽田空港にてJAL機と海上保安庁機が衝突炎上。海上保安庁乗組員5名死亡。

3月

- ・3月19日 日銀がマイナス金利政策を解除。17年ぶりの利上げに踏み切る。

〈5〉

条例・規則

遠賀町立図書館の設置及び管理に関する条例

平成 13 年 3 月 30 日

条例第 13 号

改正 平成 17 年 12 月 20 日条例第 25 号

(趣旨)

第 1 条 この条例は、生涯学習の拠点として、町民の自己学習を保障し、町民の生活や文化の向上に寄与するため、図書館法（昭和 25 年法律第 118 号。以下「法」という。）第 10 条の規定に基づき、遠賀町立図書館（以下「図書館」という。）の設置及び管理に関し、必要な事項を定めるものとする。

(名称及び所在地)

第 2 条 図書館の名称及び所在地は、次のとおりとする。

(1) 名称 遠賀町立図書館

(2) 所在地 遠賀町大字今古賀 513 番地

(指定管理者による管理)

第 3 条 図書館の管理運営に関する業務は、地方自治法（昭和 22 年法律第 67 号）第 244 条の 2 第 3 項及び遠賀町公の施設に係る指定管理者の指定手続等に関する条例（平成 17 年条例第 20 号）の規定により、指定管理者に行わせることができる。

(館長及び司書)

第 4 条 指定管理者は図書館に館長及び司書その他必要な職員を置く。

(委任)

第 5 条 この条例に定めるもののほか、この条例の施行に関し必要な事項は、教育委員会規則で定める。

附 則

この条例は、平成 13 年 4 月 1 日から施行する。

附 則（平成 17 年 12 月 20 日条例第 25 号）

この条例は、平成 18 年 9 月 1 日から施行する。

## 遠賀町立図書館の設置及び管理に関する条例施行規則

平成 13 年 3 月 28 日

教育委員会規則第 3 号

### 改正

平成 14 年 1 月 18 日教委規則第 2 号

平成 17 年 12 月 16 日教委規則第 3 号

平成 18 年 3 月 24 日教委規則第 1 号

平成 20 年 12 月 19 日教委規則第 4 号

平成 26 年 5 月 29 日教委規則第 5 号

平成 30 年 12 月 11 日教委規則第 6 号

遠賀町立図書館の設置及び管理に関する条例施行規則

### (趣旨)

第 1 条 この規則は、遠賀町立図書館（以下「図書館」という。）の設置及び管理に関する条例（平成 13 年条例第 13 号。以下「条例」という。）の施行に関し必要な事項を定めるものとする。

### (事業)

第 2 条 図書館は、図書館法（昭和 25 年法律第 118 号）第 3 条の規定に基づき、おおむね次の各号に掲げる事業を行う。

- (1) 図書、郷土資料、地方行政資料、視聴覚教育資料その他必要な資料（電磁的記録（電子的方式、磁気的方式その他人の知覚によっては認識することができない方式で作られた記録をいう。）を含む。以下「図書館資料」という。）を収集し、整理保存し、一般公衆または団体の利用及び貸出しに供すること。
- (2) 図書館資料を町民等の利用に供し、その利用のための相談に応ずること。
- (3) 他の図書館と連携協力し、図書館資料の相互貸借を行うこと。
- (4) 町内の学校、ふれあいの里、地区公民館等と連携し、協力すること。
- (5) 読書ボランティア団体や地域文庫活動等に対する援助及び育成を行うこと。
- (6) 読書会、研究会、講演会、映写会、資料展示会等の開催及びその奨励を行うこと。
- (7) 時事に関する情報及び参考資料を紹介し、及び提供すること。
- (8) 前各号に掲げるもののほか、図書館の設置目的を達成するために必要なこと。

### (開館時間)

第 3 条 図書館の開館時間を午前 10 時から午後 7 時までとする。

- 2 前項の規定にかかわらず、指定管理者が必要と認めるときは、教育長の承認を得て、これを変更することができる。

(休館日)

第4条 図書館の休館日は、次のとおりとする。

- (1) 毎週月曜日（国民の祝日に関する法律（昭和23年法律第178号）に規定する休日（以下「休日」という。）に当たるときはその直後の休日に当たらない日）
  - (2) 図書及び資料等の整理日 毎月第4水曜日
  - (3) 図書及び資料等の特別点検整理期間 毎年1回で15日以内で指定管理者が定める期間
  - (4) 年末年始 12月29日から翌年1月4日まで
- 2 前項の規定にかかわらず、指定管理者が必要と認めるときは、教育長の承認を得て、これを変更し、又は臨時に休館日を定めることができる。

(利用の心得)

第5条 図書館の利用者は次の事項を守らなければならない。

- (1) 図書館の施設、附属施設、展示品、所蔵品、図書及び資料等を損傷し、又はそのおそれのある行為をしないこと。
- (2) 所定の場所以外で許可なく、飲食し、喫煙し、又は火気を使用しないこと。
- (3) 危険物を持ち込まないこと。
- (4) 動物を許可なく持ち込まないこと。
- (5) 許可なく物品を販売し、又は展示しないこと。
- (6) 持ち込み学習をしないこと。
- (7) 館内の資料閲覧は所定の場所で行うこと。
- (8) 資料等の館外利用等は、貸出し期間等の規定を遵守すること。
- (9) 所定の場所以外に出入りしないこと。
- (10) その他、他の利用者に迷惑をかける行為をしないこと。
- (11) その他、風紀及び秩序を乱す行為をしないこと。
- (12) その他、管理上必要なため職員が行う指示または指導に従うこと。

(弁償)

第6条 利用者が、図書及び資料及び施設備品等を著しく汚損及び紛失したときは、現品または相当の対価をもって弁償させることができる。

(利用の制限)

第7条 指定管理者は、次の各号のいずれかに該当する場合、教育長の承認を得て、図書館の施設の利用を拒むことができる。

- (1) 第5条の規定に違反した場合のほか、この施設の目的に反する利用をし、又はそのおそれがあると認められるとき。
- (2) その他、施設の管理上支障があると認められるとき。

(館内利用)

第8条 利用者は、開架されている図書館資料を館内で自由に利用することができる。ただし、次の場合は、所定の手続きにより申請しなければならない。

- (1) 書庫にある資料の閲覧
- (2) 資料の複写
- (3) 視聴覚資料（AV資料）の鑑賞
- (4) その他、指定管理者が必要と認めたもの  
（館外貸出しを利用できる者の範囲）

第9条 図書館資料を館外で利用できるものは、次のとおりとする。

- (1) 町内に住所を有する者
- (2) 町内に通勤、通学する者
- (3) 町内の学校、地域団体、職域団体、社会教育団体その他の団体（以下「団体」という。）で責任者を定めて図書館に登録したもの
- (4) 北九州市、直方市、中間市、芦屋町、水巻町、岡垣町、小竹町、鞍手町、宮若市、行橋市、豊前市、みやこ町、築上町、吉富町及び上毛町の区域内に住所を有する者
- (5) その他、指定管理者が適当と認めるもの  
（図書館利用カード）

第10条 図書館資料の貸出しを受けようとするもの（団体を含む。）は、あらかじめ図書館利用カード申請書を指定管理者に提出して、図書館利用カード（以下「利用カード」という。）の交付を受けなければならない。

- 2 利用カードの交付を受けたもの（以下「登録者」という。）は、利用カードの紛失、盗難、汚損又は利用カード申請書の記載事項の内容に変更があった場合は、速やかに指定管理者に届け出なければならない。
- 3 登録者は、利用カードを他人に譲渡転貸してはならない。
- 4 利用カードが登録者本人以外の者によって使用され、図書館資料の紛失等の損害が生じたときは、その責は登録者本人の責に帰するものとする。  
（貸出しの手続き）

第11条 登録者は、図書館資料の館外利用（以下「貸出し」という。）を受けようとするときは利用カードを職員に提示しなければならない。

（貸出資料の制限）

第12条 次の資料等については、貸出しをすることができない。ただし、指定管理者が特に必要と認めるときは、この限りではない。

- (1) 貴重図書、参考図書、郷土資料、行政資料、新聞、文書、記録
- (2) 最新号の雑誌及び保存指定雑誌
- (3) 未整理または破損等により貸出しが不相当と思われる資料
- (4) その他、指定管理者が館外利用を不相当と認めた資料  
（貸出冊数及び期間）

第13条 登録者が、貸出しを受けることができる図書館資料の冊数及び期間は、次のとおりとする。

- (1) 個人登録者は、貸出し冊数を10冊以内とし、貸出し期間は貸出し日から起算して15日以内とする。ただし、視聴覚資料（ビデオテープ、コンパクトディスク、カセットテープ等）の貸出し冊数は3点以内とし、貸出し期間は貸出し日から起算して8日以内とする。
- (2) 団体登録者については、貸出冊数及び貸出期間は、貸出を受ける団体の規模及び活動内容に応じて、指定管理者が別に定める。
- (3) 前項の規定にかかわらず、指定管理者が必要と認めるときは、貸出期間等の変更ができる。

（貸出しの停止）

第14条 貸出し期間経過後なお図書館資料を返却しないもの、その他この規則及び図書館の管理上必要な指示に従わないものに対しては、図書館資料の貸出しを一定期間停止することができる。

（資料の複写）

第15条 図書館の利用者が、図書館資料の複写を希望するときは、職員に申請するものとする。ただし次の場合、資料の複写は認めない。

- (1) 著作権法（昭和45年法律第48号）に違反するおそれのあるとき。
- (2) 資料の保存上、複写が不相当と判断されたとき。
- (3) 図書館の管理上支障があると認められたとき。
- (4) その他、指定管理者が複写を不相当と認めたとき。

2 複写に要する費用は、利用者の負担とし、額は別に定める。

（資料の相互貸借）

第16条 資料の相互貸借については、福岡県公共図書館協議会が定める「福岡県公共図書館相互貸借規程」（昭和59年規程）により運用する。

（図書資料の寄贈）

第17条 図書館は、図書資料の寄贈を受けることができる。

- 2 図書館に図書資料を寄贈しようとする者は、図書資料寄贈申請書を提出し、館長の承認を得てから、現品を提供するものとする。
- 3 寄贈された図書資料は図書館の所有に属するものとし、その取扱いは他の図書館所蔵資料と同一の取扱いとし、特別な区分はしない。

（委任）

第18条 この規則に定めるもののほか、図書館の管理運営に関し必要な事項は、指定管理者が別に定める。

附 則

（施行期日）



1 この規則は、平成13年4月1日から施行する。  
(経過措置)

2 第9条第4号に掲げる者については、当分の間、第13条第1号の規定のうち、視聴覚資料の貸出は行わない。

附 則（平成14年1月18日教委規則第2号）

この規則は、平成14年4月1日から施行する。

附 則（平成17年12月16日教委規則第3号）

この規則は、平成18年9月1日から施行する。

附 則（平成18年3月24日教委規則第1号）

この規則は、公布の日から施行する。

附 則（平成20年12月19日教委規則第4号）

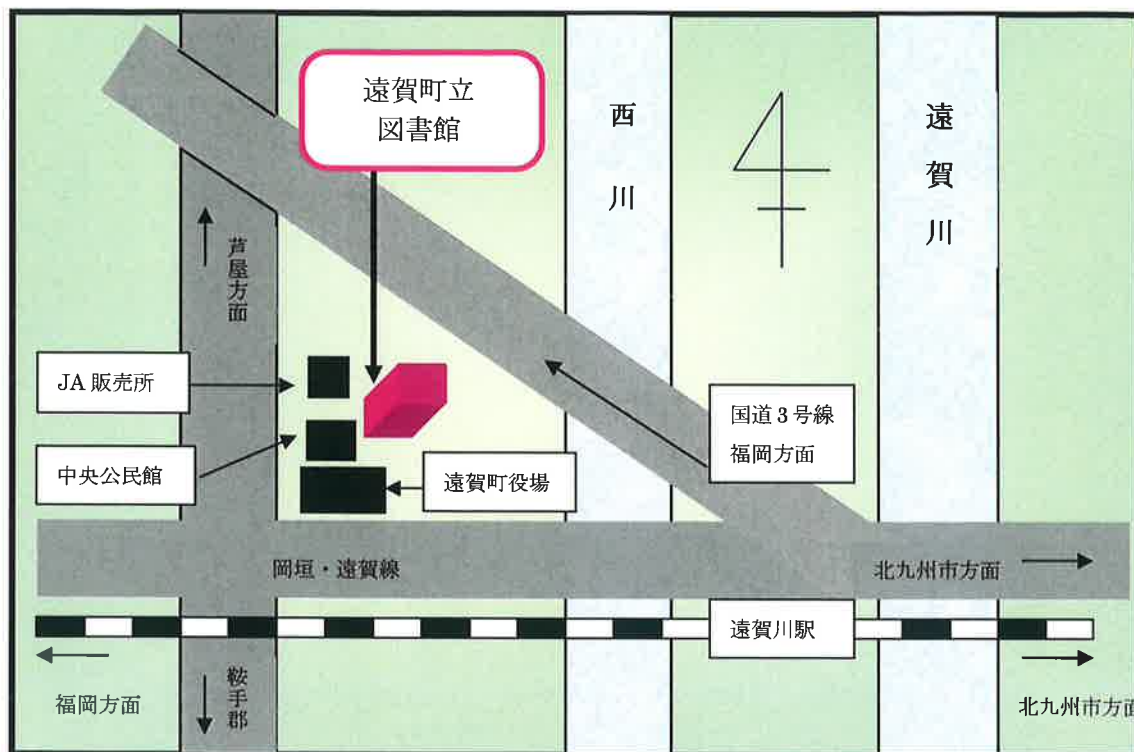
この規則は、公布の日から施行する。

附 則（平成26年5月29日教委規則第5号）

この規則は、平成26年7月1日から施行する。

附 則（平成30年12月11日教委規則第6号）

この規則は、平成31年4月1日から施行する。



## 遠 賀 町 立 図 書 館

〒811-4392

福岡県遠賀郡遠賀町大字今古賀 513 番地

TEL 093-293-9090

FAX 093-293-9091

開館時間 午前 9 時 30 分～午後 7 時

休館日 月曜日（月曜日が祝日・振替休日の場合は翌平日）  
 毎月第 4 水曜日（月末整理日）  
 特別整理期間（蔵書点検他）  
 年末年始（12 月 29 日～1 月 3 日）

貸出対象者 町内在住及び在勤・在学の方  
 福岡県北東部拠点都市圏域に居住の方

貸出期間 本：1 人 10 冊まで 15 日以内  
 及び冊数 AV：1 人 3 点まで 8 日以内（町内在住・在勤・在学の方のみ）