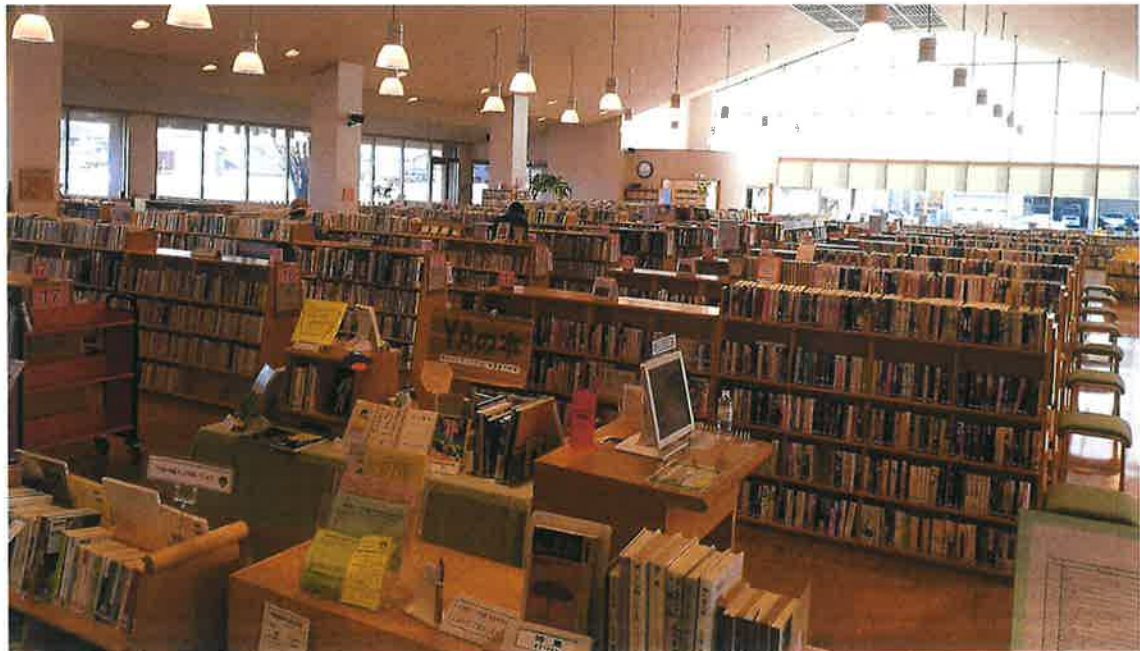




図 書 館 要 覧

令和7年度



遠 賀 町 立 図 書 館

目 次

<1> 遠賀町の紹介	1
<2> 施設の概要	2
<3> 図書館のあゆみ	3
<4> 利用状況	
1. 図書館の利用統計	6
2. 蔵書	13
3. サービス指標	15
4. 図書館事業	16
5. 特集	24
6. 配本ネットワーク	30
7. おはなし会	32
8. 広報	35
9. 多目的室の利用	37
10. その他	39
11. 特記事項	40
<5> 条例・規則	42

〈1〉 遠賀町の紹介

1、位 置



北九州都心まで直線で18km、福岡都心まで38kmの位置にあります。
町の中央を東西に国道3号線と鹿児島本線が走っているため、交通の利便性がよく、小倉まで35分、博多まで1時間で行くことができます。

2、町の紹介

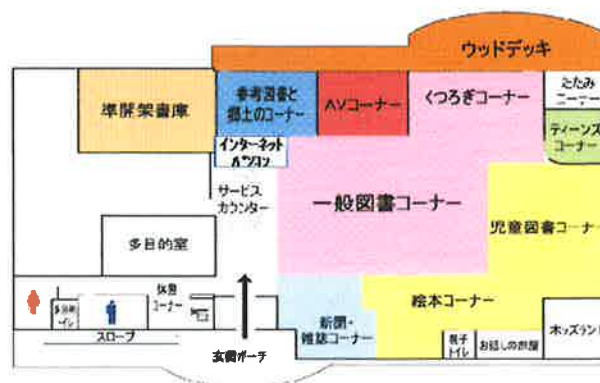
北部九州の大河「遠賀川」の下流に位置し、東西に4キロメートル、南北に6キロメートルの水と緑に囲まれた自然豊かな町で、遠賀川の恵みと豊かな大地に育まれたおいしい農産物がたくさん獲れます。
穏やかな田園風景が広がる一方で、スーパーマーケットやドラッグストア、病院なども充実しており、田舎と都会のよさが融合したとても便利で住みやすい「ちょうどいいまち」です。（遠賀町ホームページより 一部改変）

遠賀町 (令和8年3月末)

- 人口 18,773人
- 世帯数 8,865世帯

〈2〉 施設の概要

所在地	福岡県遠賀郡遠賀町大字今古賀 513 番		
着工	平成 12 年 6 月		
竣工	平成 13 年 3 月		
開館	平成 13 年 7 月 1 日		
構造	鉄筋コンクリート造り、一部鉄骨、平屋建て		
敷地面積	3,815 m ²		
建築面積	1,748 m ²		
床面積	1,476 m ²		
総工費	676,610 (千) 円		
その他	椅子席	61 席	
	ソファ	20 席	
	腰掛け	15 席	
	長椅子 (児童コーナー)	2 脚	
	畳コーナー	4 席	
	AVブース	1 人用 3 席	車椅子席 1 席
		3 人用 2 席	CD席 3 席
	ウッドデッキ		
	椅子席	1 人用 1 席	2 人用 1 席
	ベンチ	4 人用 4 脚	
	休憩(パソコン)コーナー	2 人用 2 席	1 人用 8 席
	インターネット席	1 席	持込PC席 1 席
	駐車台数	19 台	



〈3〉 図書館のあゆみ

平成8年	9月	図書館及び歴史資料館建設検討委員会調査報告
平成10年	6月	図書館建設準備委員会発足
	10月	プロポーザル業者決定、基本計画、基本図面業務委託 「図書館建設の意見を聴く会」設置
平成11年	3月	図書館建設基本計画書作成
	7月	選書委員会設置
	8月	プロポーザル業者に実施設計業務委託
平成12年	3月	実施設計完了
	6月	新築工事議決、着工
	9月	A V設備工事契約、着工
	10月	図書館準備室 設置 太陽光発電設備工事議決、着工
平成13年	1月	図書館のキャッチコピー・キャラクター決定
	2月	太陽光発電設備工事完了
	3月	新築工事完了、A V設備工事完了 遠賀町中央公民館図書室 閉室 利用カードデザイン決定
	4月	図書4万冊・A V資料3千点搬入
	7月	図書館オープン 初日の来館者1,226人、貸出冊数 図書1,705冊、A V資料521点 毎週土曜日の絵本の読み聞かせ開始
	9月	ホームページ開設
	10月	小中学校 配本ネットワーク開始
	12月	貸出冊数10万冊達成
平成14年	3月	来館者10万人達成
	4月	広域利用開始
	5月	ブックスタート開始
	11月	貸出冊数30万冊達成、来館者20万人達成
	12月	インターネット閲覧コーナー開設 図書館ボランティア『えほんばこ』発足
平成17年	9月	貸出冊数100万冊達成
平成18年	9月	指定管理者制度導入（TRC）
平成19年	9月	図書館システム更新（日立）
平成20年	6月	来館者100万人達成
	6月	図書館だより「ライブラリーガイドVOL. 1」発行
	9月	第3水曜日のあかちゃんおはなし会開始
	11月	ウッディニュースVOL. 1に変更
平成21年	4月	遠賀町子ども読書活動推進計画策定
	5月	福岡県立図書館 蔵書検索システム蔵書データ提供開始

平成22年	2月	装備ボランティア活動開始	
	4月	指定管理者 更新 (TRC)	
平成23年	7月～11月	開館10周年記念事業開催	
平成24年	6月	パパと一緒にのおはなし会0・1・2開始	
平成25年	9月	図書館システムをクラウド方式に更新 (日立)	
	11月	セカンドブックリスト配布開始	
平成26年	7月	月曜日の祝祭日・振替休日の開館 (翌平日閉館) 開始	
	3月	WEB予約サービス開始	
平成27年	4月	指定管理者 更新 (TRC)	
	11月	Faceboo開設	
平成28年	9月	来館者200万人達成	
平成29年	4月・5月	空調設備改修工事、照明取替工事のため休館	
	5月	休憩コーナーリニューアル	
平成30年	6月	ママのほっとたいむシネマ開始	
	9月	図書館システムを株式会社BCCに変更	
平成31年	3月	装備ボランティア活動中止	
	4月	指定管理者 更新 (TRC) 開館時間9:30～19:00に変更	
	5月	改元 令和元年へ	
令和2年	3月	新型コロナウイルス感染拡大防止のため休館	
	4月	町内一部学童保育への配本開始	
	4月	福岡県に緊急事態宣言 再休館	
	5月	町民限定貸出(来館予約制)	
	6月	町民限定館内閲覧 Web貸出延長受付開始	
	7月	通常開館(18時30分閉館)	
	7月	遠賀町郷土史相談コーナー開設	
	10月	Facebook廃止、Twitter開設	
	12月	LINE開設	
	令和3年	1月	福岡県に緊急事態宣言 3月12日までおはなし会、イベント中止
4月		図書館サービスの変更 AV資料貸出期間 8日間→15日間 県独自の新型コロナ感染拡大防止策の決定 全てのイベント、おはなし会を中止または延期 玄関前段差解消工事	
5月		緊急事態宣言発出 6月20日まで延長	
6月		緊急事態宣言解除後まん延防止等重点措置	
7月		1日 開館20周年記念式典 7月は開館20周年記念月間 まん延防止等重点措置解除し、通常開館	
8月～10月		福岡コロナ警報、まん延防止等重点措置 福岡コロナ特別警報、緊急事態宣言を繰り返す	
11月		1日より全ての制限を解除 19時まで開館は昨年4月1日以来 空間除菌脱臭機「ジアイーノ」2台寄贈	
令和4年		1月～2月	福岡コロナ警報、まん延防止等重点措置

	3月	8日より通常開館
令和4年	4月	図書館サービスの変更 AV資料貸出期間 15日間→8日間
	4月	貸出し資料長期延滞者に対する一時貸出停止措置を開始
	5月	31日にて福岡コロナ警報終了
	6月	2日より町内公共施設で利用人数の制限解除等制限を緩和
	7月	6日より福岡コロナ警報発令 22日より福岡コロナ特別警報発令 25日～8月31日 「遠賀町立図書館を利用していない方へ」WEBアンケート実施
		29日入館者250万人達成
	9月	6日台風11号接近のため臨時休館 14日福岡コロナ警報に移行 18日台風14号接近のため時短開館 9:00～12:00 19日台風14号通過のため臨時休館
	10月	5日福岡コロナ警報解除
	12月	1日福岡県オミクロン警報発令
令和5年	2月	1日対面返却再開 13日福岡県オミクロン警報解除
	3月	13日新型コロナウイルス感染対策に伴うマスク着用は、個人の判断に委ねる 4月1日からの駅前返却は、おんがみらいテラスが継承
	4月	おはなし会は、毎週土曜日11時～11時30分に変更 電力供給会社をエネサーブ(株)から日本テクノ(株)に変更
	5月	8日から新型コロナの感染症法上の位置づけが2類から5類に移行に伴い、 対策は福岡県・遠賀町の方針に従い実施
	8月	9日台風6号接近に伴い18:00閉館
	12月	21日遠賀郡広域電子図書館オープン
令和6年	3月	館外に防犯カメラ設置
	6月	コロナ感染対策用のサーマルカメラ撤去
	7月	遠賀町クーリングシェルター開設。休憩コーナー10席を充てる。
	8月	29日・30日 台風10号接近のため臨時休館。
	10月	1日より朝日新聞、日本経済新聞夕刊休止。西日本新聞夕刊は翌日朝刊と一緒に配達
令和7年	2月	図書館システム更新、蔵書点検のため、16日～28日休館
	3月	1日より新図書館システム、ホームページリニューアルし開館
	4月	(株)図書館流通センターによる5年間の指定管理業務が始まる。(更新)
	8月	線状降水帯等による大雨警報で遠賀町に避難指示発令。8月10日18:30、8月11日(月) 18:00に閉館
	10月	在架予約サービス開始

<4> **利用状況**

1. 図書館の利用統計

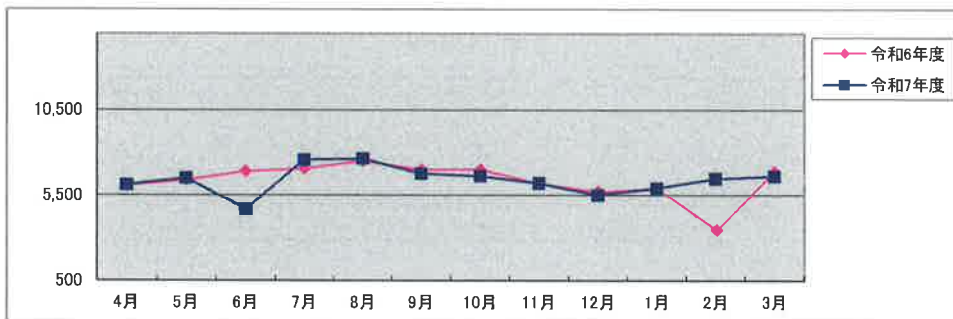
1-1 開館日数

	4月	5月	6月	7月	8月	9月	10月	11月	12月	1月	2月	3月	合計
令和6年度	24	26	25	25	24	24	26	25	23	23	13	25	283
令和7年度	25	26	15	26	26	24	26	25	23	23	23	25	287

1-2 入館者数

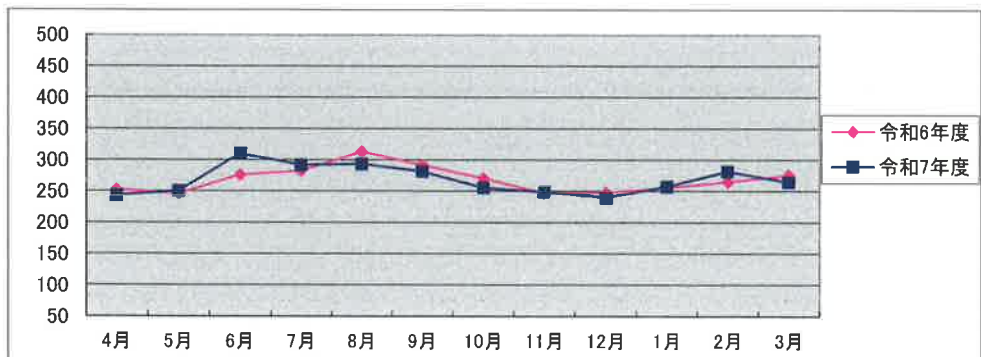
①月別入館者数

	4月	5月	6月	7月	8月	9月	10月	11月	12月	1月	2月	3月	合計
令和6年度	6,065	6,400	6,900	7,063	7,516	7,007	7,034	6,174	5,713	5,883	3,449	6,897	76,101
令和7年度	6,112	6,513	4,668	7,590	7,656	6,777	6,647	6,233	5,511	5,926	6,485	6,621	76,739



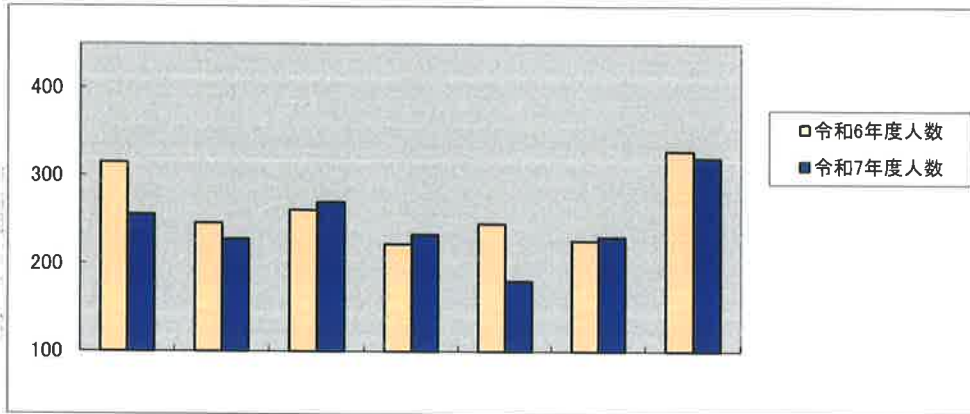
②一日当たりの入館者数

	4月	5月	6月	7月	8月	9月	10月	11月	12月	1月	2月	3月	平均
令和6年度	253	246	276	283	313	292	271	247	248	256	265	276	269
令和7年度	244	251	311	292	294	282	256	249	240	258	282	265	267



③曜日別入館者数（平均値）

		日曜日	月曜日	火曜日	水曜日	木曜日	金曜日	土曜日
令和6年度	人 数	315	246	261	222	245	226	328
	年間開館日数	49	9	40	38	48	48	51
令和7年度	人 数	256	228	270	233	180	230	320
	年間開館日数	51	9	42	37	48	50	50



※平成26年7月から月曜祝日開館サービスを開始（翌平日を休館日とする）

1-3 登 録

①新規登録者数

個人

（町内）

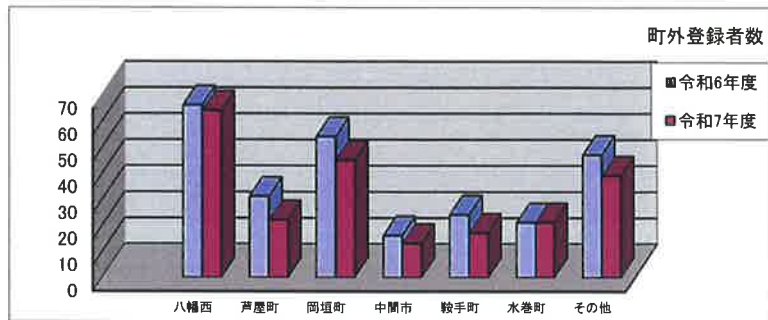
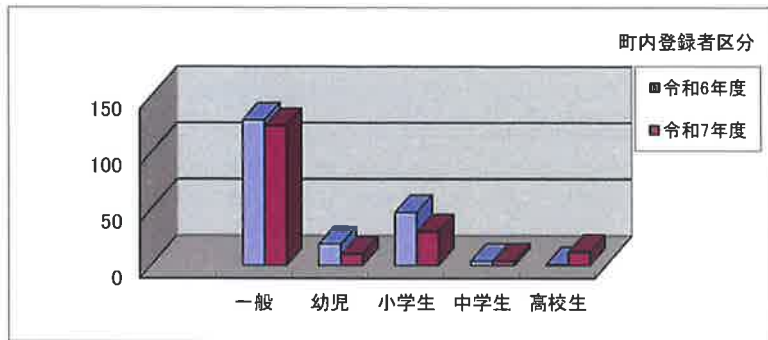
登録数	一般	幼児	小学生	中学生	高校生	合計
令和6年度	129	19	47	4	1	200
令和7年度	124	10	30	4	12	180
登録累計	3,522	67	278	181	149	4,197

※地区別登録者処理数統計より引用

（町外）

登録数	八幡西	芦屋町	岡垣町	中間市	鞍手町	水巻町	その他	合計
令和6年度	66	31	54	16	24	21	47	259
令和7年度	64	22	45	13	17	21	39	221
登録累計	519	257	565	172	252	268	334	2,367

※地区別登録者処理数統計より引用

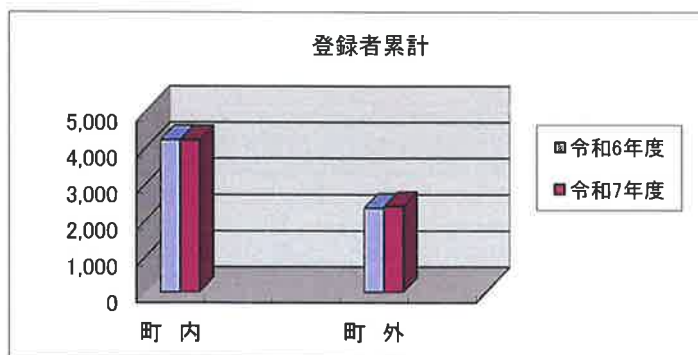


団体

登録数	団体	図書館	学校	その他	合計
令和6年度	1	0	0	0	1
令和7年度	1	0	0	0	1
登録累計	30	59	30	0	119

②町内・町外登録者比率

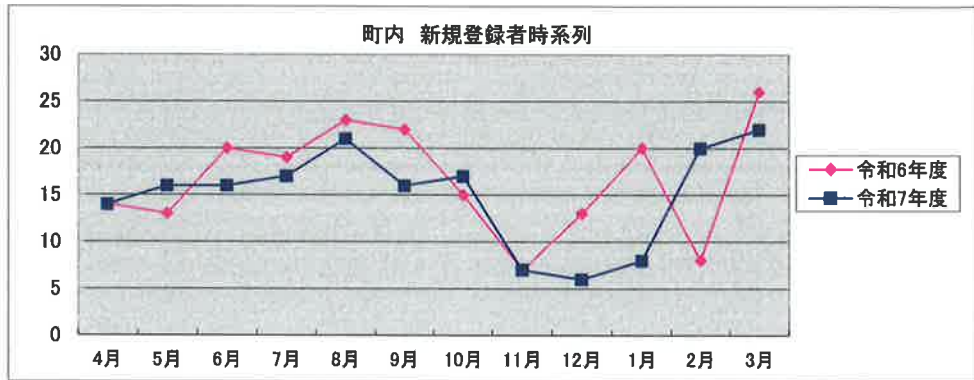
	個人		合計	団体
	町内	町外		
令和6年度	4,204	2,320	6,524	118
令和7年度	4,197	2,367	6,564	119
登録者比率	63.9%	36.1%	100.0%	



③新規登録者数 (月別)

(町内)

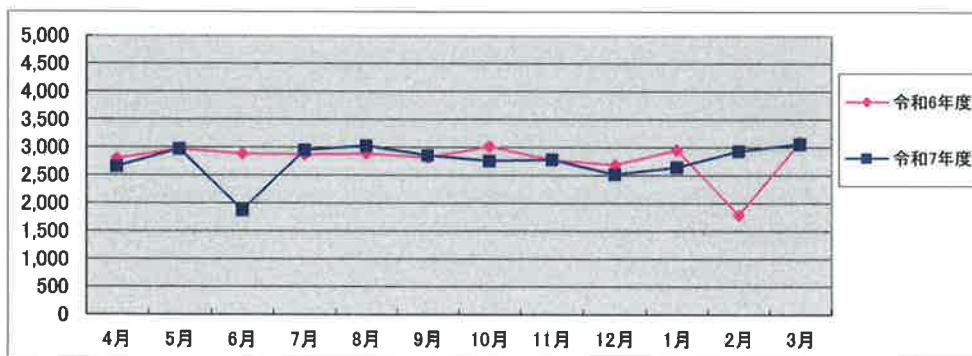
	4月	5月	6月	7月	8月	9月	10月	11月	12月	1月	2月	3月	合計
令和6年度	14	13	20	19	23	22	15	7	13	20	8	26	200
令和7年度	14	16	16	17	21	16	17	7	6	8	20	22	180



1-4 貸出状況

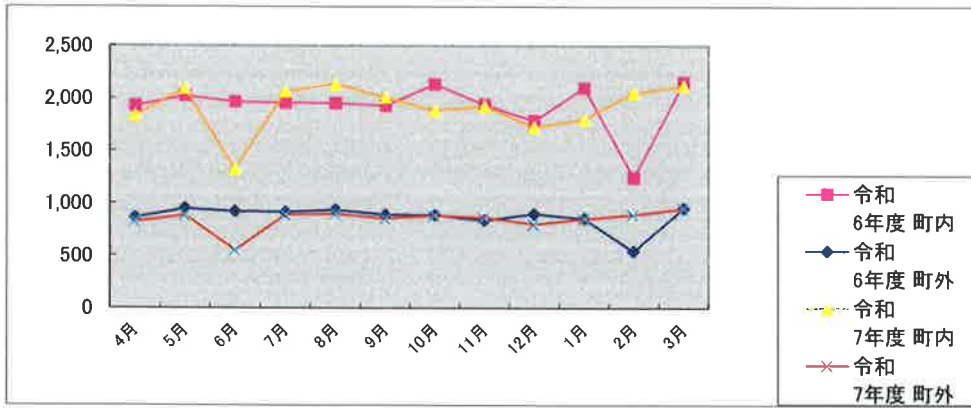
①貸出人数 (個人・延べ人数)

	4月	5月	6月	7月	8月	9月	10月	11月	12月	1月	2月	3月	合計
令和6年度	2,795	2,970	2,888	2,872	2,889	2,819	3,019	2,774	2,687	2,954	1,786	3,105	33,558
令和7年度	2,660	2,978	1,875	2,951	3,032	2,862	2,766	2,788	2,525	2,652	2,941	3,068	33,098



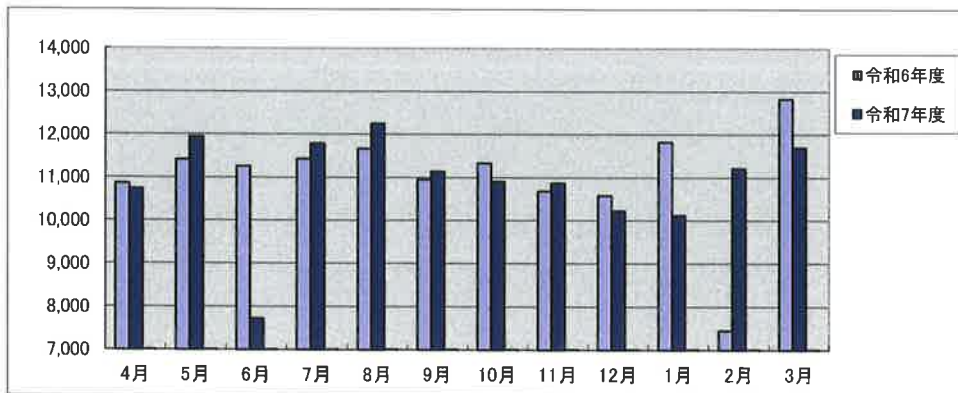
②貸出人数（町内・町外）内訳（個人・延べ人数）

		4月	5月	6月	7月	8月	9月	10月	11月	12月	1月	2月	3月	合計
令和6年度	町内	1,930	2,021	1,965	1,956	1,951	1,926	2,133	1,938	1,787	2,099	1,243	2,152	23,101
	町外	865	949	923	916	938	893	886	836	900	855	543	953	10,457
令和7年度	町内	1,836	2,093	1,323	2,061	2,136	2,008	1,884	1,926	1,725	1,799	2,051	2,120	22,962
	町外	824	885	552	890	896	854	882	862	800	853	890	948	10,136



③貸出冊数 個人貸出

	4月	5月	6月	7月	8月	9月	10月	11月	12月	1月	2月	3月	合計
令和6年度	10,864	11,413	11,256	11,425	11,673	10,952	11,333	10,680	10,583	11,823	7,440	12,820	132,262
令和7年度	10,734	11,944	7,723	11,785	12,252	11,140	10,907	10,868	10,229	10,123	11,211	11,693	130,609

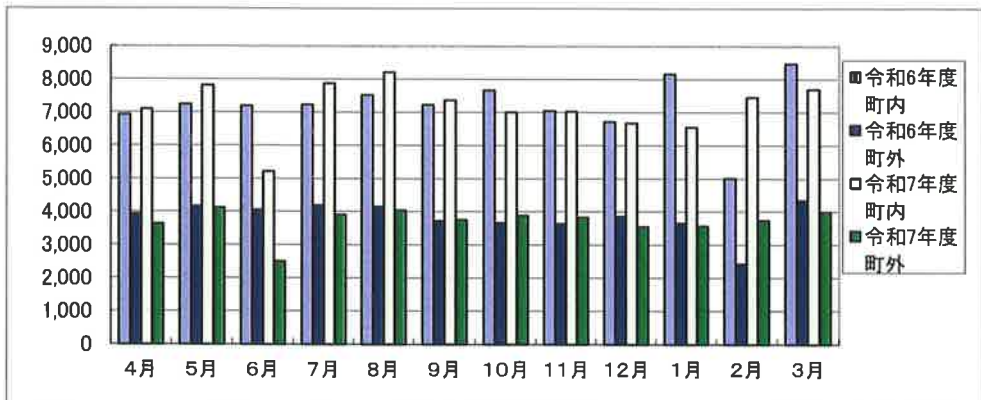


④令和7年度 遠賀郡広域電子図書館 貸出利用回数

	4月	5月	6月	7月	8月	9月	10月	11月	12月	1月	2月	3月	合計
遠賀町	102	103	78	120	98	98	107	50	56	81	46	80	1,019
遠賀郡	565	495	537	505	664	638	515	508	506	520	578	646	6,677

⑤貸出冊数 個人貸出(町内・町外)内訳

	4月	5月	6月	7月	8月	9月	10月	11月	12月	1月	2月	3月	合計	
令和6年度	町内	6,935	7,249	7,200	7,229	7,522	7,228	7,666	7,045	6,719	8,159	5,014	8,475	86,441
	町外	3,929	4,164	4,056	4,196	4,151	3,724	3,667	3,635	3,864	3,664	2,426	4,345	45,821
令和7年度	町内	7,092	7,819	5,218	7,874	8,212	7,371	7,018	7,033	6,679	6,555	7,459	7,697	86,027
	町外	3,642	4,125	2,505	3,911	4,040	3,769	3,889	3,835	3,550	3,568	3,752	3,996	44,582



⑥貸出冊数 団体貸出(図書館、学校、一般)

	4月	5月	6月	7月	8月	9月	10月	11月	12月	1月	2月	3月	合計
令和6年度	74	1,742	187	295	560	1,247	218	201	405	1,791	148	300	7,168
令和7年度	91	1,769	153	399	1,506	603	126	249	295	1,598	252	286	7,327

⑦予約・リクエスト・相互貸借件数

	令和6年度	令和7年度	前年比
来館予約	1,227	1,331	108.5%
WEB予約	1,657	1,958	118.2%
リクエスト件数	571	460	80.6%
相互貸借・貸出	270	308	114.1%
相互貸借・借受	333	268	80.5%

⑧レファレンス件数

	令和6年度	令和7年度	前年比
レファレンス件数	35	27	77.1%

⑨複写サービス件数

	令和6年度	令和7年度	前年比
複写サービス件数	283	148	52.3%
複写サービス枚数	2,196	1,057	48.1%

⑩貸出ベスト

		タイトル	著者	出版	回数
一 般 書	1	カフネ	阿部 暁子/著	講談社	40
	2	52ヘルツのクジラたち	町田 そのこ/著	中央公論新社	35
	3	新たな明日(助太刀稼業 3)	佐伯 泰英/著	文藝春秋	34
	4	署長サスペション	今野 敏/著	講談社	30
	4	逃亡犯は北へ向かう	柚木 裕子/著	新潮社	30
	6	月収	原田 ひ香/著	中央公論新社	29
	6	昇華	今野 敏/著	光文社	29
	6	クスノキの女神	東野 圭吾/著	実業之日本社	28
	6	月とアマリリス	町田 そのこ/著	小学館	28
	6	マンダラチャート	垣谷 美雨/著	中央公論新社	28
児 童 書	1	だるまさんの	かがくい ひろし/さく	ブロンズ新社	30
	2	だるまさんが	かがくい ひろし/さく	ブロンズ新社	29
	3	だるまさんと	かがくい ひろし/さく	ブロンズ新社	27
	3	パンどろぼう おにぎりぼうやのたびだち	柴田 ケイコ/著	KADOKAWA	27
	3	パンどろぼうとほっかほっカー	柴田 ケイコ/著	KADOKAWA	27
	6	おしりたんてい かいとうVSたんてい	トル/さく・え	ポプラ社	26
	6	テーマパークのサバイバル	ポドアルチング/文	朝日新聞出版	26
	8	おしりたんてい やみよにきえるきょじん	トル/さく・え	ポプラ社	25
	9	大ピンチずかん 1	鈴木 のりたけ/作	小学館	24
9	大ピンチずかん 2	鈴木 のりたけ/作	小学館	24	

2-1 蔵書構成

NDC分類		一般	児童	図書計	雑誌	電子 図書	CD	VT	CT	DVD	AV計	総合計
					5,101							5,101
0	総記	2,264	314	2,578	0	150						2,578
1	哲学	1,989	265	2,254	0	853						2,254
2	歴史	6,605	1,072	7,677	0	660						7,677
3	社会科学	6,972	1,516	8,488	0	975						8,488
4	自然科学	3,531	1,823	5,354	0	1,037						5,354
5	技術	5,520	810	6,330	0	1,225						6,330
6	産業	2,004	596	2,600	0	403						2,600
7	芸術	7,287	1,432	8,719	0	670						8,719
8	言語	743	414	1,157	0	474						1,157
9	文学	26,576	8,954	35,530	0	2,089						35,530
A	AV資料	0	0	0	0	0	2,965	136	2	1,761	4,864	4,864
C	紙芝居	0	951	951	0	681						951
E	絵本	0	8,868	8,868	0	0						8,868
	分類なし	0	0	0	0	377						0
	計	63,491	27,015	90,506	5,101	9,594	2,965	136	2	1,761	4,864	110,065

電子図書＝遠賀郡広域電子図書館

2-2 受入資料

分 類		冊 数	比 率		
一 般 書		0 総記	92	2.4%	
		1 哲学	116	3.1%	
		2 歴史	205	5.4%	
		3 社会科学	307	8.1%	
		4 自然科学	214	5.6%	
		5 技術	221	5.8%	
		6 産業	85	2.2%	
		7 芸術	214	5.6%	
		8 言語	74	1.9%	
		9 文学	212	5.6%	
		F	833	21.9%	
		(9門計)	1,045	27.5%	
		計	2,573	67.8%	
	別置分類内訳	一般書	文庫	321	8.5%
		参考書	30	0.8%	
		郷土	30	0.8%	
		大活字本	24	0.6%	
		ヤングアダルト	64	1.7%	
		外国語	0	0.0%	
		ヤング-外国語	0	0.0%	
児 童 書		0 総記	16	0.4%	
		1 哲学	6	0.2%	
		2 歴史	38	1.0%	
		3 社会科学	126	3.3%	
		5 技術	78	2.1%	
		6 産業	31	0.8%	
		7 芸術	80	2.1%	
		8 言語	16	0.4%	
		9 文学	238	6.3%	
		絵本	334	8.8%	
		紙芝居	38	1.0%	
		計	1,109	29.2%	
	別置分類内訳	児童書	郷土	0	0.0%
			参考書	27	0.7%
		ヤングアダルト	95	2.5%	
		外国語	0	0.0%	
		ヤング-外国語	0	0.0%	
	絵本外国語	0	0.0%		
A V		DVD	80	2.1%	
		CD他	34	0.9%	
合 計		3,796	100.0%		

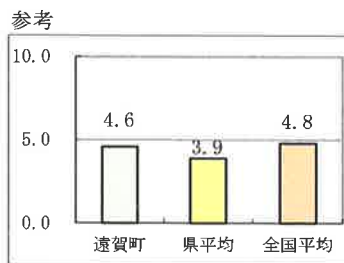
3. サービス指標

【令和7年度実績】

県平均・全国平均データは令和6年度福岡県公共図書館等概況による（令和7年10月31日発行）
電子図書館除く

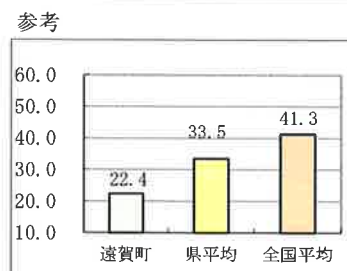
1 **人口一人当たり貸出冊数** (町内)

$$\frac{\text{貸出冊数}}{\text{人口}} = \frac{86,027}{18,773} = 4.6 \text{冊}$$



2 **登録率** (町内)

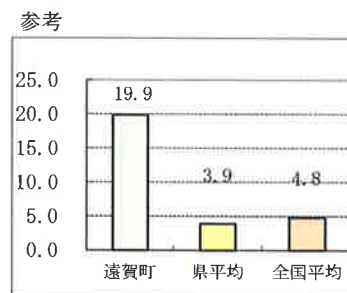
$$\frac{\text{登録者数}}{\text{人口}} = \frac{4,197}{18,773} = 22.4\%$$



※令和7年3月31日に5年間未利用登録者を除籍

3 **登録者一人当たり貸出冊数** (広域含む個人貸出)

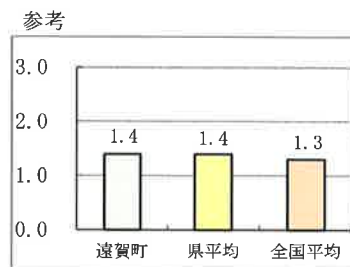
$$\frac{\text{貸出冊数}}{\text{登録者数}} = \frac{103,609}{6,564人} = 21.0 \text{冊}$$



※令和7年3月31日に5年間未利用登録者を除籍

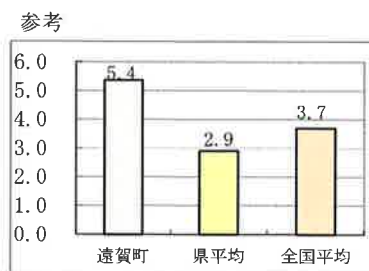
4 **蔵書回転率** (貸出総数)

$$\frac{\text{貸出冊数}}{\text{蔵書数}} = \frac{103,609}{100,481} = 1.4 \text{回転}$$



5 **人口一人当たり蔵書数**

$$\frac{\text{蔵書数}}{\text{人口}} = \frac{100,481}{18,773} = 5.4 \text{冊}$$



4. 図書館事業

	日時	事業名	内容等	参加者数
4月	毎週土 11:00～11:30	おはなし会	定例おはなし会	詳細は7. おはなし会
	第3水 11:00～11:30	おはなし会0・1・2	赤ちゃん対象の定例おはなし会	詳細は7. おはなし会
	第1日曜・ 第3日曜 13:00～15:00	郷土史相談コーナー	相談員: 福岡県文化財保護指導委員 水口一志氏	6日 1名 20日 2名
	4月3日(木) 13:30～16:00	ブックスタート 場所:遠賀中央公民館	ブックスタートの説明と本紹介・実演	24名
	3月29日(土) ～4月27日 (日)	2025 子ども読書まつり	スタンプラリー:貸出時にスタンプを押し3個集めたらプレゼントを渡す。対象:小学生 特集「さあ、ぼうげんに出かけよう！」	32名
	4月12日(土) 4月13日(日)	2025 子ども読書まつり	ウッディ君を探せ	14名
	4月27日(日) 10:00～15:00	おんが子どもまつりに参加 「本のカバーでバッグをつくろう」	本のカバーを使ってバッグ作り	51名
5月	毎週土 11:00～11:30	おはなし会	定例おはなし会	詳細は7. おはなし会
	第3水 11:00～11:30	おはなし会0・1・2	赤ちゃん対象の定例おはなし会	詳細は7. おはなし会
	第1日曜・ 第3日曜 13:00～15:00	郷土史相談コーナー	相談員: 福岡県文化財保護指導委員 水口一志氏	4日 1名
	5月15日(木) 16日(金)	配本ネットワーク 配本	町内の幼稚園、保育園、小・中学校に配本	7団体 1,431冊
	5月17日(土) ・18日(日)	大人のための映画会	17日「老後の資金がありません！」 18日「梅切らぬバカ」	17日 30名 18日 19名
	5月22日(木)	セカンドブックリスト配布	3歳児健診時にセカンドブックのリスト配布とセカンドブックの紹介	26名
	5月31日(土) 14:00～15:00	図書館de工作シリーズ 魚つりゲームを作って遊ぼう！	対象:幼児～小学校2年生 封筒で魚を作って魚つりをしよう！	10名

6月	毎週土 11:00～11:30	おはなし会	定例おはなし会	詳細は7. おはなし会
	第3水 11:00～11:30	おはなし会0・1・2	赤ちゃん対象の定例おはなし 会	詳細は7. おはなし会
	第1日曜・ 第3日曜 13:00～15:00	郷土史相談コーナー	相談員: 福岡県文化財保護指導委員 水口一志氏	1日 1名 15日 2名
	6月5日(木) 13:15～16:00	ブックスタート 場所:遠賀中央公民館	ブックスタートの説明と本紹介・ 実演	12名
	6月14日(土) ～19日(木)	本と雑誌のリサイクル	図書館の保存期間切れの本と 利用者からの持ち込み本 一般書 1,354冊 雑誌 979冊 持込本 679冊	
	6月14日(土) ～22日(日)	窓の外かららくがきし ちゃおう!	ウッドデッキの窓の外側から水 で消せるキットパスを使って絵を 描く 対象:小学生以下	
	6月27日(金) 9:00～15:00	職場体験	遠賀中学校2年生	2名
7月	毎週土 11:00～11:30	おはなし会	定例おはなし会	詳細は7. おはなし会
	第3水 11:00～11:30	おはなし会0・1・2	赤ちゃん対象の定例おはなし 会	詳細は7. おはなし会
	第1日曜・ 第3日曜 13:00～15:00	郷土史相談コーナー	相談員:福岡県文化財保護指 導委員 水口一志氏	6日 講演会開催 20日 2名
	7月1日(火) 2日(水)	職場体験	遠賀南中学校2年生	2名
	7月6日(日) 13:00～14:30	郷土を学ぶ講演会	遠賀町の偉人 高崎節子 講師:福岡県文化財保護指導 委員 水口一志氏	27名
	7月9日(水) ・10日(木)	配本ネットワーク 回収	町内の幼稚園、保育園、 小・中学校から回収	7団体 1,431冊
	7月15日(火) 13:30～15:00	第22回家の光ボランティア 養成講座(初心者向け) (オンライン)	講演「はじめてみよう読書ボラン ティア」 講演「みんなで楽しむおはなし 会フルコース」 実践報告	2名

7月	7月16日(水)	配本ネットワーク 配本・回収	町内の学童保育への配本と回収	配本 4団体 200冊 回収 4団体 200冊
	7月17日(木) ・18日(金)	大人のための映画会	17日「初恋のきた道」 18日「フロリダ・プロジェクト」	17日 17人 18日 8人
	7月24日(木) 25日(金)	職場体験	遠賀高等学校2年生	3名
	7月26日(土) ・27日(日) 10:30～、15:00～	調べる学習チャレンジ教室	テーマをきめてしらべよう	26日 15:00 1名 27日 10:30 5名
	7月29日(火) 30日(水)	職場体験	折尾高等学校2年生	4名
8月	毎週土 11:00～11:30	おはなし会	定例おはなし会	詳細は7. おはなし会
	第3水 11:00～11:30	おはなし会0・1・2	赤ちゃん対象の定例おはなし会	詳細は7. おはなし会
	第1日曜・ 第3日曜 13:00～15:00	郷土史相談コーナー	相談員: 福岡県文化財保護指導委員 水口一志氏	3日 1名 17日 2名(子ども図書館員体験併催)
	8月7日(木) 13:15～16:00	ブックスタート 場所:遠賀中央公民館	ブックスタートの説明と本紹介・実演	15名
	8月17日(日) 11:00～12:00	絵本でかるた	かるたの代わりに絵本をとる遊び 対象:4歳から小学生	11:00～ 8名
	8月17日(日) 13:30～15:30	子ども図書館員体験	図書館探検 カウンター(貸出・返却・配架) 郷土史学習	6名
	8月2日(土)・ 3日(日) 10:30～、14:30～	調べる学習チャレンジ教室	調べたことをまとめよう	2日 10:30 1名 14:30 1名 3日 10:30 4名
8月28日(木) 13:30～15:15	セカンドブックリスト配布	3歳児健診時にセカンドブックのリスト配布とセカンドブックの紹介	22名	

8月	8月29日(金) 13:30～	第19回家の光ボランティア アスキルアップ講座(経 験者向け) (オンライン)	・講演「絵本で伝えたいメッ セージ～『もったいないばあさん』の創作秘話～ 講師:真珠 まりこ ・講演 子どもたちに本を届けよ う～草の根の活動の重要性～ 講師:汐崎順子	4名
9月	毎週土 11:00～11:30	おはなし会	定例おはなし会	詳細は7. おはなし会
	第3水 11:00～11:30	おはなし会0・1・2	赤ちゃん対象の定例おはなし 会	詳細は7. おはなし会
	第1日曜・ 第3日曜 13:00～15:00	郷土史相談コーナー	相談員:福岡県文化財保護指 導委員 水口一志氏	7日 0名(子ども 図書館員併設) 21日 2名
	9月3日(水)～ 23日(火)	パネル展「まてない の」	ヨシタケシンスケ作の絵本 「まてないの」のパネル展示 と著作を特集	
	9月7日(日) 13:30～15:00	子ども図書館員体験	カウンター(貸出・返却・配架) 郷土史学習	5名
	9月9日(火) 14:30～15:30	読み聞かせボランティア さんのための交流室	「読み聞かせしたい科学の本」 をテーマに意見交換	ボランティア 4名 図書館員 2名
	9月11日(木) 12日(金)	配本ネットワーク 配本	町内の幼稚園、保育園、 小・中学校へ配本	7団体 1,580冊
9月26日(金) ～10月3日 (金)	マナーアップキャンペー ン ～大切にしよう、みんな の本～	・マナーアップ本の展示 ・不明本のリスト揭示 ・修理についての本の展示 ・修理用具の展示 ・修理実演 9月27日(土) 10:30～、14:00～ 9月28日(日)14:00～		
10月	毎週土 11:00～11:30	おはなし会	定例おはなし会	詳細は7. おはなし会
	第3水 11:00～11:30	おはなし会0・1・2	赤ちゃん対象の定例おはなし 会	詳細は7. おはなし会

10月	第1日曜・ 第3日曜 13:00～15:00	郷土史相談コーナー	相談員: 福岡県文化財保護指導委員 水口一志氏	5日 2名 19日 1名
	10月2日(木) 13:15～16:00	ブックスタート 場所:遠賀中央公民館	ブックスタートの説明と本紹介・実演	12名
	10月5日(日) 14:00～15:00	図書館de工作シリーズ かぼちゃのお菓子入れをつくろう	対象:幼児～小学校3年生 紙コップでハロウィン用のお菓子入れを作成	5名
	10月12日(日) 10:00～12:00	令和7年度読書好きをはぐくむ環境づくり応援事業 読書活動を生き届かせる特色ある取組・イベント委託事業	詩太(U-ta)ライブペイント&おはなし会 ①おはなし会 ②ライブペイント ③お絵かきタイム	24名
	10月21日(火) 13:00～	第7回遠賀町立図書館を使った調べる学習コンクール	審査会 審査員7名で実施	
	10月25日(土) ～11月9日(日)	第7回遠賀町立図書館を使った調べる学習コンクール	作品展示 優秀賞 1作品 図書館長賞 1作品 他 4作品	
11月	毎週土 11:00～11:30	おはなし会	定例おはなし会	詳細は7. おはなし会
	第3水 11:00～11:30	おはなし会0・1・2	赤ちゃん対象の定例おはなし会	詳細は7. おはなし会
	第1日曜・ 第3日曜 13:00～15:00	郷土史相談コーナー	相談員: 福岡県文化財保護指導委員 水口一志氏	2日(日) 0名 16日(日) 1名
	11月7日(日) 11:00～11:30	第7回遠賀町立図書館を使った調べる学習コンクール	表彰式 受賞者2名 来賓5名	
	10月25日(土) ～11月9日(日)	第7回遠賀町立図書館を使った調べる学習コンクール	作品展示 優秀賞 1作品 図書館長賞 1作品 他 4作品	
	11月16日(日) 10:00～15:00	遠賀町ふれあい福祉フェア 「本のカバーでバックをつくろう」	おんが子どもまつりで人気のバッグ作りを大人にも体験してもらおう	40名

11月	11月23日(日) 13:30~15:30	バリアフリー映画会	桜色の風が咲く (音声ガイド・日本語字幕付)	11名
	11月24日(月) 13:30~15:00	子どものための映画会	アマゾン大冒険	5名
	11月27日(木) 13:30~	セカンドブックリスト配布	3歳児健診時にセカンドブックの リスト配布とセカンドブックの紹 介	26名
	11月29日(土) 10:30~12:00	第15回大人のためのお はなし会	図書館ボランティアえほんばこ によるスペシャルおはなし会	17名
	11月30日(日) 10:30~11:30	図書館de工作 クリスマスオーナメントを 作ろう	対象:小学3年生~ 色画用紙を使ってツリーのオー ナメント作り	6名
	11月30日(日) 14:30~15:30	図書館de工作 グリーティングカードを 作ろう	対象:小学5年生~ クリスマスにぴったりの飛び出す しかけカード作り	7名
12月	毎週土 11:00~11:30	おはなし会	定例おはなし会	詳細は7. おはなし会
	第3水 11:00~11:30	おはなし会0・1・2	赤ちゃん対象の定例おはなし 会	詳細は7. おはなし会
	第1日曜・ 第3日曜 13:00~15:00	郷土史相談コーナー	相談員: 福岡県文化財保護指導委員 水口一志氏	7日(日)1名 21日(日)0名
	12月4日(木) 13:15~16:00	ブックスタート 場所:遠賀中央公民館	ブックスタートの説明と本紹 介・実演	13名
	12月10日(水) 11日(木)	配本ネットワーク 回収	町内の幼稚園、保育園、 小・中学校から回収	7団体 1,580冊
	12月17日(水)	配本ネットワーク 配本・ 回収	町内の学童保育への配本と回 収	4団体 200冊
	12月6日(土) ~17日(水)	原画展 『手仕事の世界 伝承工芸職人紀行』	「手仕事の世界」有吉玉青著の 本の原画15枚と手仕事関連の 本の特集	
	12月7日(日)	図書館de工作 『大人の折り紙教室』	対象:18歳以上 折って飾れる連鶴の制作	5名

12月	12月21日(日) 10:30~12:00 13:30~15:00	年忘れ落語会 第6回おんが図書館寄席	対象:小学生以上 ①朝の部10:30~ ②昼の部13:30~ 出演:ぎんなん落語の会 午後は子ども中心の落語	朝:25名 昼:30名
1月	毎週土 11:00~11:30	おはなし会	定例おはなし会	詳細は7. おはなし会
	第3水 11:00~11:30	おはなし会0・1・2	赤ちゃん対象の定例おはなし会	詳細は7. おはなし会
	第1日曜・ 第3日曜 13:00~15:00	郷土史相談コーナー	相談員:福岡県文化財保護指導委員 水口一志氏	4日(日) 相談員都合により中止 18日(日) 1名
	1月9日(金)	本と雑誌のリサイクル 事前案内	リサイクル本を町内の関連施設へ事前案内	2小学校 229冊 2中学校 17冊 3保育園 112冊 1町内施設 50冊 合計 408冊
	1月10日(土) ~15日(木)	本と雑誌のリサイクル	図書館の保存期間切れの本と利用者からの持ち込み本 一般書1,132冊 児童書1,594冊 雑誌 775冊 持込本815冊	
	1月16日(金)、 17日(土) 13:30~	大人のための映画会	16日(金)「焼肉ドラゴン」 17日(土)「チャーリーとチョコレート工場」	16日(金)12名 17日(土)4名
	1月21日(水) 22日(木)	配本ネットワーク 配本	町内の幼稚園、保育園、小・中学校に配本	6団体 1,298冊
	1月24日(土) ~2月8日(日)	おんがの子どもたちの絵画展	・町内の4つの幼稚園、保育園から募集した「心に残る本の絵」の展示 ・「おいしそうな絵本」特集	遠賀川保育園 28点 南部保育園 35点 山びこ保育園 26点 遠賀中央幼稚園46点
2月	毎週土 11:00~11:30	おはなし会	定例おはなし会	詳細は7. おはなし会
	第3水 11:00~11:30	おはなし会0・1・2	赤ちゃん対象の定例おはなし会	詳細は7. おはなし会
	第1日曜・ 第3日曜 13:00~15:00	郷土史相談コーナー	相談員: 福岡県文化財保護指導委員 水口一志氏	1日(日) 1名 15日(日) 相談員都合により中止
	2月5日(木) 13:15~15:30	ブックスタート 場所:遠賀中央公民館	ブックスタートの説明と本紹介・実演	17名

2月	2月10日(火) 14:30～15:30	読み聞かせボランティア さんのための交流室	「2025年度の読み聞かせで読 んだおすすめの本」をテーマに 意見交換	図書館員 2名 ボランティア 6名
	2月15日(日) 14:00～15:00	図書館de工作シリーズ 「ビーズでいちごのスト ラップをつくろう」	対象：小学生以上 ビーズを使っていちごのスト ラップを作る	8名
	2月26日(木) 13:30～	セカンドブックリスト配布	3歳児健診時にセカンドブックの リスト配布と会場でセカンドブッ クを紹介する。	22名
3月	毎週土 11:00～11:30	おはなし会	定例おはなし会	詳細は7. おはなし会
	第3水 11:00～11:30	おはなし会0・1・2	赤ちゃん対象の定例おはなし 会	詳細は7. おはなし会
	第1日曜・ 第3日曜 13:00～15:00	郷土史相談コーナー	相談員： 福岡県文化財保護指導委員 水口一志氏	1日 2名 15日 1名
	3月1日(日) ①10:00～ ②11:00～	やってみよう！バルーン アート	講師：バルーンアートおんが	講師4名 ①4組 大人5名、子ども8名 ②5組 大人6名、子ども7名
	3月4日(水) 5日(木)	配本ネットワーク 配 本・回収	町内の幼稚園、保育園、 小・中学校に配本回収	6団体 1,298冊
	3月12日(木)	配本ネットワーク 配本・回収	町内の学童保育への配本と回 収	配本 4団体 200冊 回収 4団体 200冊
	3月15日(日) 10:30～ 12:00	文学講演会	日本の神々のご遷宮 ～日本人も知らない大切なこと ～ 講師：皇學館大学大学院文学研 究科神道学専攻博士後期課程 緒方亜美氏	35名
	3月20日(金) ～ 4月26日(日)	子ども読書まつり	①新規利用カード登録者にステッカーをプ レゼント ②図書館ビンゴ ①②は小学生まで ③本の特集 「しかけえほん・さがすえほん」	

5. 特集

4月	特集コーナー(月毎テーマ)	内容
	アインシュタイン没後70年	アインシュタインに関する本、相対性理論・素粒子に関する本を展示
	特集コーナー(文学賞)	内容
	「本屋大賞」 「日本推理作家協会賞」	過去の受賞作・今年の候補作を展示
	特集コーナー(特集4)	内容
	遠賀町おもしろ郷土史	「伊藤家家事雑記と遠賀町」3月・4月 「遠賀郡・中間市の文化財 第25号」 協力:福岡県文化財保護指導委員 水口一志氏
	特集コーナー(児童)	内容
	国会ってなんだ?	国会・政治・経済・選挙関係の本を展示
	特集コーナー(絵本)	内容
	どいかや にしまきかやこ スギヤマカナヨ	どいかや・にしまきかやこ・スギヤマカナヨ作の絵本を特集
特集コーナー(エントランス)	内容	
ページをめくる、自分をつくる	いじめ、ヤングケアラー、性被害、ネットトラブル等こどもを取り巻く問題について学ぶ本を特集	
5月	特集コーナー(月毎テーマ)	内容
	シリーズもの第1巻	小説のシリーズものの第1巻を特集
	特集コーナー(文学賞)	内容
	「三島由紀夫賞」 「山本周五郎賞」 「大宅壮一ノンフィクション賞」	過去の受賞作・今年の候補作を展示
	特集コーナー(特集4)	内容
	遠賀町おもしろ郷土史	「岡縣集の人々」5月・6月 「遠賀郡・中間市の文化財 第25号」 協力:福岡県文化財保護指導委員 水口一志氏
	特集コーナー(児童)	内容
	魔法の世界へ	魔法の世界を楽しむことができる物語・絵本の特集
	特集コーナー(絵本)	内容
	まつおかたつひで	まつおかたつひで作の絵本を特集
特集コーナー(エントランス)	内容	
色の本	伝統色、着物、美術等の色を取り扱った一般書・児童書・YAの本を特集	
6月	特集コーナー(月毎テーマ)	内容
	熱中症注意・ワンヘルス	遠賀町役場 住民課 環境衛生係と連携
	特集コーナー(文学賞)	内容
	「江戸川乱歩賞」「日本エッセイスト・クラブ賞」	過去の受賞作・今年の候補作を展示
	特集コーナー(特集4)	内容
遠賀町おもしろ郷土史	「岡縣集の人々」5月～6月 「遠賀郡・中間市の文化財 第26号」 協力:福岡県文化財保護指導委員 水口一志氏	

6月	特集コーナー(児童)	内容
	魔法の世界へ	魔法の世界を楽しむことができる物語・絵本の特集
	特集コーナー(絵本)	内容
	エルサ・ベスコフ カリジェ 甲斐信枝	3人の絵本作家の絵本を特集
	特集コーナー(エントランス)	内容
	日韓国交正常化60周年 特集 朝鮮半島	民話と韓国文学を主として朝鮮半島に関する児童書・YA・一般書を集
	特集コーナー(新刊棚上)	内容
	にほんご多読ブックス 展示 6月13日(金)～	日本語学習者のためのレベル別読み物 10セット55冊
7月	特集コーナー(月毎テーマ)	内容
	LGBTQ	LGBTQについて書かれている一般書・児童書・ヤングアダルトの本とそれを題材にした小説・絵本を特集
	特集コーナー(文学賞)	内容
	「芥川龍之介賞」「直木三十五賞」	過去の受賞作・今年の候補作を展示
	特集コーナー(特集4)	内容
	遠賀町おもしろ郷土史	「芦屋・八朔の馬行事が遠賀町尾崎にも」7月～8月 「遠賀郡・中間市の文化財 第26号」 協力:福岡県文化財保護指導委員 水口一志氏
	特集コーナー(児童)	内容
	夏の課題図書	西日本読書感想画コンクール 青少年読書感想文コンクール 読書推せん文コンクール(2024年度入賞作品)
	特集コーナー(絵本)	内容
	はせがわよしふみ	はせがわよしふみの絵本を特集
	特集コーナー(エントランス)	内容
	元気になる本 楽しく元気に美しく	料理・健康・美容等健康に役立つ本を特集
特集コーナー(新刊棚上)	内容	
にほんご多読ブックス 展示 6月13日(金)～	日本語学習者のためのレベル別読み物 10セット55冊	
8月	特集コーナー(文学賞)	内容
	江戸川乱歩没後60周年	江戸川乱歩に関する本と登場人物として書かれた小説とペンネームの由来となったエドガー・アラン・ポーの作品を集
	特集コーナー(文学賞)	内容
	「芥川龍之介賞」「直木三十五賞」	過去の受賞作と今年の候補作を展示・特集
	特集コーナー(特集4)	内容
	遠賀町おもしろ郷土史	「芦屋・八朔の馬行事が遠賀町尾崎にも」7月～8月 「遠賀郡・中間市の文化財 第27号」 協力:福岡県文化財保護指導委員 水口一志氏
	特集コーナー(児童)	内容
	「課題図書」 「お気に入りの一冊をあなたへ」	西日本読書感想画コンクール 青少年読書感想文コンクール 読書推せん文コンクール(2024年度入賞作品)
	特集コーナー(絵本)	内容
かがくとしぜんの絵本	からだといのち、身近なもの不思議、空や雲、宇宙の不思議についての絵本を集	

8月	特集コーナー(エントランス)	内容
	「このミステリーがすごい！」ランキング 2021年～2023年	国内・海外のミステリー小説を特集
	特集コーナー(新刊棚上)	内容
	にはんご多読BOOKS 展示 6月13日(金)～8月26日(火)	日本語学習者のためのレベル別読み物 10セット55冊
	特集(絵本机上)	内容
	追悼「岩崎京子」 7月17日(木)～8月26日(火)	児童文学作家の著書を集
9月	特集(料理本棚上)	内容
	暑い夏をのりきろう 7月20日(日)	暑い夏にお勧めの料理の本を集
	特集コーナー(月毎テーマ)	内容
	動物と共存するということ	ペットの飼育放棄や殺処分、環境の変化による絶滅種の増加など社会問題についての本(一般書・児童書・YA)を集
	特集コーナー(文学賞)	内容
	「Bunkamuraドゥマゴ文学賞」 「新潮ドキュメント賞」 「谷崎潤一郎賞」	過去の受賞作・今年の候補作を集
	特集コーナー(特集4)	内容
	遠賀町おもしろ郷土史	「江戸時代の遠賀町」9月～10月 「遠賀郡・中間市の文化財 第27号」 協力:福岡県文化財保護指導委員 水口一志氏
	特集コーナー(児童)	内容
	「おばけの本」	都市伝説・妖怪の図鑑・お化けなどが出てくる怖い話や物語と特集
	特集コーナー(絵本)	内容
	瀬田貞二	瀬田貞二作の絵本を集
	特集コーナー(エントランス)	内容
	「13歳からの自分の心を守る本」	いじめ、ヤングケアラー、ネットトラブルなど10代を取り巻く問題についての本を集
10月	特集コーナー(料理本棚上)	内容
	美味しい秋見つけた 9月4日(木)～	秋におすすめの料理の本を集
	特集コーナー(月毎テーマ)	内容
	戦う女たち 戦乱の世を生きて	戦国時代、戦争中の戦う女たちが主人公の本を集
	特集コーナー(文学賞)	内容
	「『このミステリーがすごい!』大賞」 「料理レシピ本大賞」	過去の受賞作・今年の候補作を集
	特集コーナー(特集4)	内容
	遠賀町おもしろ郷土史	「江戸時代の遠賀町」9月～10月 「遠賀郡・中間市の文化財 第28号」 協力:福岡県文化財保護指導委員 水口一志氏
	特集コーナー(児童)	内容
	「水の生き物」	海、川、池に棲む生き物(微生物を含む)の本を集
	特集コーナー(絵本)	内容
	あべひろし	あべひろし作の絵本を集
特集コーナー(エントランス)	内容	
1925-2025 昭和百年特集	1925年生まれの著名人(三島由紀夫、永井路子)や100周年を迎えるもの(放送、大相撲協会)などの本を集	

	特集コーナー(料理本棚上)	内容
10月	美味しい秋見つけた 9月4日(木)～	秋におすすめの料理の本を特集
	特集コーナー(月毎テーマ)	内容
	心地よい空間を作る	心地よい部屋づくりに参考になるインテリア、収納関連の本の特集
	特集コーナー(文学賞)	内容
	「毎日出版文化賞」 「野間文芸賞」 「山田風太郎賞」	過去の受賞作・今年の候補作を特集
	特集コーナー(特集4)	内容
	遠賀町おもしろ郷土史	「南画家 岩崎天外」11月～12月 「遠賀郡・中間市の文化財 第28号」 協力:福岡県文化財保護指導委員 水口一志氏
11月	特集コーナー(児童)	内容
	「遙かなる宇宙」	宇宙に関連する本、日本の宇宙飛行士の本を特集
	特集コーナー(絵本)	内容
	梶山俊夫	梶山俊夫作の絵本を特集
	特集コーナー(エントランス)	内容
	1925-2025 昭和百年特集	1925年生まれの著名人(三島由紀夫、永井路子)や100周年を迎えるもの(放送、大相撲協会)などの本を特集
	特集コーナー(料理本棚上)	内容
	寒くなったらこれでしょう 10月30日(木)～	冬におすすめの料理の本を特集
	特集コーナー(月毎テーマ)	内容
	高齢者の人権	認知症、施設での虐待、高齢者の人権に関する本、60歳(70、80)から始める〇〇等の本を特集 (住民課協働人権係と連携)
	特集コーナー(文学賞)	内容
	「大佛次郎賞」 「司馬遼太郎賞」 過去の受賞作(2025年1月～12月)	過去の受賞作・今年の候補作を特集
	特集コーナー(特集4)	内容
	遠賀町おもしろ郷土史	「南画家 岩崎天外」11月～12月 「遠賀郡・中間市の文化財 第29号」 協力:福岡県文化財保護指導委員 水口一志氏
	特集コーナー(児童)	内容
12月	「もうすぐクリスマス」	クリスマスの物語、クリスマスとは・スイーツ・プレゼント・工作などの本を特集
	特集コーナー(絵本)	内容
	梶山俊夫	梶山俊夫作の絵本を特集
	特集コーナー(エントランス)	内容
	どんな本にであえる?	絵本、児童書、YAの本のタイトルが見えないように袋に入れ、対象学年を記入し、本の帯で選べるように見せて展示
	特集コーナー(多目的室)	内容
	伝統芸能に親しむ	12月21日(日)「おんが図書館寄席」のイベントに合わせ落語絵本、落語を知る本を特集
	特集コーナー(料理本棚上)	内容
	寒くなったらこれでしょう 10月30日(木)～	冬におすすめの料理の本を特集
	特集コーナー(月毎テーマ)	内容
1月	2026年は午年	競馬・馬術・絵馬・十二支に関する本とタイトルに馬のつく本

1月	特集コーナー(文学賞)	内容
	「芥川龍之介賞」 「直木三十五賞」	過去の受賞作・今年の候補作を特集
	特集コーナー(特集4)	内容
	遠賀町おもしろ郷土史	「齋藤秋圃と安藤菊圃」 1月～2月 「遠賀郡・中間市の文化財 第29号」 協力:福岡県文化財保護指導委員 水口一志氏
	特集コーナー(児童)	内容
	「ことばであそぶ」	なぞなぞ、ことばあそびの絵本となぞなぞ、なぞかけ、ことばあそびの児童書を集集
	特集コーナー(絵本)	内容
	MOE絵本屋さん大賞 日本絵本大賞	受賞作と過去の受賞作を集集
	特集コーナー(エントランス)	内容
	「アンソロジー特集」 この作家好きかも発掘！小説・エッセイを気軽にためし	小説とエッセイを幅広く特集
	特集コーナー(料理本棚上)	内容
	寒くなったらこれでしょう	冬におすすめの料理の本を集集
	特集コーナー (新刊棚上)	内容
	追悼「内館牧子」	2025年12月に亡くなった内館牧子の著書を集集
2月	特集コーナー(月毎テーマ)	内容
	スイーツコレクション	バレンタインに関連し、お菓子・ケーキ作りのレシピを中心に、ラッピング、紅茶、スイーツ関連の本、企業のパッケージ本も特集
	特集コーナー(文学賞)	内容
	「芥川龍之介賞」 「直木三十五賞」	過去の受賞作・今年の候補作を集集
	特集コーナー(特集4)	内容
	遠賀町おもしろ郷土史	「齋藤秋圃と安藤菊圃」 1月～2月 「遠賀郡・中間市の文化財 第30号」 協力:福岡県文化財保護指導委員 水口一志氏
	特集コーナー(児童)	内容
	「こころとからだ」	心と体と防犯に関連する本を集集
	特集コーナー(絵本)	内容
	MOE絵本屋さん大賞 日本絵本大賞	受賞作と過去の受賞作を集集
	特集コーナー(エントランス)	内容
「健康づくり特集～フレイルを予防しよう！」(2月1日はフレイルの日)	冬の運動不足、栄養不足に対する注意喚起、脳トレなどの本を一般書の0類から7類まで特集	
3月	特集コーナー(月毎テーマ)	内容
	九州が舞台の小説	九州が小説の舞台になっている小説を県別に特集
	特集コーナー(文学賞)	内容
	「吉川英治文学賞」 「吉川英治文学新人賞」	過去の受賞作・今年の候補作を集集
	特集コーナー(特集4)	内容
	遠賀町おもしろ郷土史	「神仏分離政策」 3月～4月 「遠賀郡・中間市の文化財 第30号」 2月～3月 協力:福岡県文化財保護指導委員 水口一志氏
	特集コーナー(児童)	内容
「大きくなったら何になる？」	職業の本、資格に関する本、仕事テーマの物語を集集	

3月	特集コーナー(絵本)	内容
	なかやみわ 降矢なな	なかやみわ、降矢なな作の絵本を特集
	特集コーナー(エントランス)	内容
	「旅する本」	旅についての本、旅行ガイド、旅がテーマの小説を特集
	特集コーナー(ミニ特集)	内容
	「暖かくなったら外にお出かけ」	おにぎりやサンドイッチ、お弁当の本を特集
	特集コーナー(多目的室前)	内容
「応援しよう！WBC！」	ワールド・ベースボール・クラシック開催のためWBCに関連する本・雑誌、野球の選手一覧等を特集	

6. 配本ネットワーク

配本

5月15日(木)幼稚園・保育園に配本

5月16日(金)小学校に配本

	小学校			中学校			幼稚園		保育園	
	浅木	島門	広渡	遠賀	遠賀南	遠賀中央	遠賀川	南部	やまびこ	
1年	60	62	60	/	/	/	/	/	/	
2年	60	56	60	/	/	/	/	/	/	
3年	60	52	60	/	/	/	/	/	/	
4年	60	62	60	/	/	/	/	/	/	
5年	60	68	60	/	/	/	/	/	/	
6年	60	61	60	/	/	/	/	/	/	
あおぞら	/	/	40	/	/	/	/	/	/	
ひだまり	/	/	40	/	/	/	/	/	/	
ひろば	/	70	/	/	/	/	/	/	/	
たけのこ	0	/	/	/	/	/	/	/	/	
つくし	0	/	/	/	/	/	/	/	/	
	360	431	440	0	0	50	50	50	50	

回収

7月9日(水)小学校

7月10日(木)幼稚園・保育園

配本・回収

7月16日(水)学童保育

	小学校			中学校			幼稚園		保育園		学童クラブ			
	浅木	島門	広渡	遠賀	遠賀南	遠賀中央	遠賀川	南部	やまびこ	広小ひまわりクラブ	第2広小ひまわりクラブ	遠賀南学童	遠賀北学童	
1年	60	62	60	/	/	/	/	/	/					
2年	60	56	60	/	/	/	/	/	/					
3年	60	52	60	/	/	/	/	/	/					
4年	60	62	60	/	/	/	/	/	/					
5年	60	68	60	/	/	/	/	/	/					
6年	60	61	60	/	/	/	/	/	/					
あおぞら	/	/	40	/	/	/	/	/	/					
ひだまり	/	/	40	/	/	/	/	/	/					
ひろば	/	70	/	/	/	/	/	/	/					
たけのこ	0	/	/	/	/	/	/	/	/					
つくし	0	/	/	/	/	/	/	/	/					
	360	431	440	0	0	50	50	50	50	50	50	50	50	

配本

9月11日(木)幼稚園・保育園

9月12日(金)小・中学校

	小学校			中学校			幼稚園		保育園	
	浅木	島門	広渡	遠賀	遠賀南	遠賀中央	遠賀川	南部	やまびこ	
1年	60	70	60	/	/	/	/	/	/	
2年	60	70	60	/	/	/	/	/	/	
3年	60	60	60	/	/	/	/	/	/	
4年	60	60	60	/	/	/	/	/	/	
5年	60	70	60	/	/	/	/	/	/	
6年	60	60	60	/	/	/	/	/	/	
あおぞら	/	/	40	/	/	/	/	/	/	
ひだまり	/	/	40	/	/	/	/	/	/	
ひろば	/	70	/	/	/	/	/	/	/	
たけのこ	60	/	/	/	/	/	/	/	/	
つくし	60	/	/	/	/	/	/	/	/	
	480	460	440	0	0	50	50	50	50	

12月11日(木)は幼稚園・保育園
 12月17日(水)は学童保育へ配本と回収

	小学校			中学校		幼稚園	保育園			学童クラブ			
	浅木	島門	広渡	遠賀	遠賀南	遠賀中央	遠賀川	南部	やまびこ	広小ひまわりクラブ	第2広小ひまわりクラブ	遠賀南学童	遠賀北学童
1年	60	70	60	/	/	/	/	/	/				
2年	60	70	60	/	/	/	/	/	/				
3年	60	60	60	/	/	/	/	/	/				
4年	60	60	60	/	/	/	/	/	/				
5年	60	70	60	/	/	/	/	/	/				
6年	60	60	60	/	/	/	/	/	/				
あおぞら	/	/	40	/	/	/	/	/	/				
ひだまり	/	/	40	/	/	/	/	/	/				
ひろば	/	70	/	/	/	/	/	/	/				
たけのこ	60	/	/	/	/	/	/	/	/				
つくし	60	/	/	/	/	/	/	/	/				
	480	460	440	0	0	50	50	50	50	50	50	50	50

配本

1月21日(水)は幼稚園・保育園
 1月22日(木)は小・中学校

	小学校			中学校		幼稚園	保育園		
	浅木	島門	広渡	遠賀	遠賀南	遠賀中央	遠賀川	南部	やまびこ
1年	60	70	60	/	/	/	/	/	/
2年	60	30	60	/	/	/	/	/	/
3年	60	30	60	/	/	/	/	/	/
4年	60	30	60	/	/	/	/	/	/
5年	60	30	60	/	/	/	/	/	/
6年	60	0	60	/	/	/	/	/	/
あおぞら	/	/	40	/	/	/	/	/	/
ひだまり	/	/	40	/	/	/	/	/	/
ひろば	/	60	/	/	/	/	/	/	/
たけのこ	38	/	/	/	/	/	/	/	/
つくし	60	/	/	/	/	/	/	/	/
	458	250	440	0	0	50	50	50	0

回収

3月4日(水) 小・中学校から回収
 3月5日(木) 幼稚園・保育園から回収
 3月12日(木) 学童保育へ配本と回収

	小学校			中学校		幼稚園	保育園			学童クラブ			
	浅木	島門	広渡	遠賀	遠賀南	遠賀中央	遠賀川	南部	やまびこ	広小ひまわりクラブ	第2広小ひまわりクラブ	遠賀南学童	遠賀北学童
1年	60	70	60	/	/	/	/	/	/				
2年	60	30	60	/	/	/	/	/	/				
3年	60	30	60	/	/	/	/	/	/				
4年	60	30	60	/	/	/	/	/	/				
5年	60	30	60	/	/	/	/	/	/				
6年	60	0	60	/	/	/	/	/	/				
あおぞら	/	/	40	/	/	/	/	/	/				
ひだまり	/	/	40	/	/	/	/	/	/				
ひろば	/	60	/	/	/	/	/	/	/				
たけのこ1	38	/	/	/	/	/	/	/	/				
たけのこ2	/	/	/	/	/	/	/	/	/				
つくし	60	/	/	/	/	/	/	/	/				
	458	250	440	0	0	50	50	50	0	50	50	50	50

7. おはなし会

行事名	内容	参加者数		実施日	関係団体	
		おとな	子ども			
おはなし会	絵本の読み聞かせ	0名	0名	4月5日	図書館員	0名
おはなし会	絵本の読み聞かせ	5名	9名	4月12日	おんがにじの会	3名
おはなし会	絵本の読み聞かせ	1名	4名	4月19日	青い麦の会	3名
おはなし会	絵本の読み聞かせ	2名	3名	4月26日	えほんばこ	5名
おはなし会 0・1・2	てあそび・わらべうた・絵本の読み聞かせ	13名	14名	4月16日	図書館員	2名
おはなし会	絵本の読み聞かせ	1名	3名	5月3日	図書館員	2名
おはなし会	絵本の読み聞かせ ウッドデッキでおはなし会	7名	5名	5月10日	おんがにじの会	7名
おはなし会	絵本の読み聞かせ	3名	6名	5月17日	青い麦の会	2名
おはなし会	絵本の読み聞かせ	3名	4名	5月24日	えほんばこ	4名
おはなし会	絵本の読み聞かせ	2名	3名	5月31日	図書館員	2名
おはなし会 0・1・2	てあそび・わらべうた・絵本の読み聞かせ	13名	14名	5月21日	図書館員	2名
おはなし会	絵本の読み聞かせ	/名	/名	6月7日	蔵書点検中のため中止	/名
おはなし会	絵本の読み聞かせ	2名	2名	6月14日	おんがにじの会	3名
おはなし会	絵本の読み聞かせ	4名	6名	6月21日	青い麦の会	1名
おはなし会	絵本の読み聞かせ	1名	1名	6月28日	えほんばこ	4名
おはなし会 0・1・2	てあそび・わらべうた・絵本の読み聞かせ	8名	7名	6月18日	図書館員	2名
おはなし会	絵本の読み聞かせ 七夕おはなし会	5名	5名	7月5日	青い麦の会	4名
おはなし会	絵本の読み聞かせ	2名	3名	7月12日	おんがにじの会	3名
おはなし会	絵本の読み聞かせ	3名	4名	7月19日	図書館員	2名
おはなし会	絵本の読み聞かせ	4名	5名	7月26日	えほんばこ	4名
おはなし会 0・1・2	てあそび・わらべうた・絵本の読み聞かせ	6名	6名	7月16日	図書館員	3名
おはなし会	絵本の読み聞かせ 七夕おはなし会	2名	4名	8月2日	図書館員	2名

おはなし会	絵本の読み聞かせ	1名	1名	8月9日	おんがにじの会	3名
おはなし会	絵本の読み聞かせ	1名	2名	8月16日	青い麦の会	2名
おはなし会	絵本の読み聞かせ	3名	8名	8月23日	えほんばこ	5名
5月	絵本の読み聞かせ	1名	1名	8月30日	図書館員	2名
おはなし会 0・1・2	てあそび・わらべうた・絵本の読み聞かせ	4名	5名	8月20日	図書館員	2名
おはなし会	絵本の読み聞かせ	1名	2名	9月6日	図書館員	2名
おはなし会	絵本の読み聞かせ	4名	4名	9月13日	おんがにじの会	2名
おはなし会	絵本の読み聞かせ	3名	2名	9月20日	青い麦の会	2名
おはなし会	絵本の読み聞かせ	0名	0名	9月27日	えほんばこ	3名
おはなし会 0・1・2	てあそび・わらべうた・絵本の読み聞かせ	4名	4名	9月17日	図書館員	2名
おはなし会	絵本の読み聞かせ	0名	0名	10月4日	図書館員	2名
おはなし会	絵本の読み聞かせ	1名	1名	10月11日	おんがにじの会	3名
おはなし会	絵本の読み聞かせ	5名	4名	10月18日	青い麦の会	2名
おはなし会	絵本の読み聞かせ	4名	3名	10月25日	えほんばこ	8名
おはなし会 0・1・2	てあそび・わらべうた・絵本の読み聞かせ	8名	8名	10月15日	図書館員 (役場 はじめのはじめの いっばセミナーの方参加)	2名
おはなし会	絵本の読み聞かせ	1名	4名	11月1日	図書館員	2名
おはなし会	絵本の読み聞かせ	1名	3名	11月8日	おんがにじの会	3名
おはなし会	絵本の読み聞かせ	1名	1名	11月15日	青い麦の会	1名
おはなし会	絵本の読み聞かせ	5名	8名	11月22日	えほんばこ	4名
おはなし会	絵本の読み聞かせ	0名	0名	11月29日	図書館員	2名
おはなし会 0・1・2	てあそび・わらべうた・絵本の読み聞かせ	3名	3名	11月19日	図書館員	2名
おはなし会	絵本の読み聞かせ	3名	3名	12月6日	図書館員	2名
おはなし会	絵本の読み聞かせ	0名	0名	12月13日	おんがにじの会	2名
おはなし会	絵本の読み聞かせ クリスマスおはなし会	5名	3名	12月20日	えほんばこ	4名

おはなし会	絵本の読み聞かせ	2名	10名	12月27日	青い麦の会	1名
おはなし会 0・1・2	てあそび・わらべうた・絵本の読み聞かせ	3名	3名	12月17日	図書館員	3名
おはなし会	絵本の読み聞かせ	1名	4名	1月10日	おんがにじの 会	3名
おはなし会	絵本の読み聞かせ	1名	1名	1月17日	青い麦の会	2名
おはなし会	絵本の読み聞かせ	4名	3名	1月24日	えほんばこ	5名
おはなし会	絵本の読み聞かせ	1名	1名	1月31日	図書館員	2名
おはなし会 0・1・2	てあそび・わらべうた・絵本の読み聞かせ	10名	10名	1月21日	図書館員	2名
おはなし会	絵本の読み聞かせ	1名	2名	2月7日	図書館員	2名
おはなし会	絵本の読み聞かせ	1名	1名	2月14日	おんがにじの 会	3名
おはなし会	絵本の読み聞かせ	3名	3名	2月21日	図書館員	2名
おはなし会	絵本の読み聞かせ	2名	7名	2月28日	えほんばこ	6名
おはなし会 0・1・2	てあそび・わらべうた・絵本の読み聞かせ	4名	3名	2月18日	図書館員	2名
おはなし会	絵本の読み聞かせ	3名	6名	3月7日	図書館員	2名
おはなし会	絵本の読み聞かせ	1名	0名	3月14日	おんがにじの 会	3名
おはなし会	絵本の読み聞かせ	2名	2名	3月21日	青い麦の会	2名
おはなし会	絵本の読み聞かせ	1名	1名	3月28日	えほんばこ	4名
おはなし会 0・1・2	てあそび・わらべうた・絵本の読み聞かせ	3名	3名	3月18日	図書館員	2名

8. 広報

① 広報おんが4月号

内容: 2025子ども読書まつり開催中
・ウッディ君をさがせ
・本の特集「さあ、ぼうけんに出かけよう！」
・スタンプラリー開催
: 遠賀の郷土史相談コーナー
: おはなし会0・1・2、おはなし会
: 新着本

② 広報おんが5月号

内容: 大人のための映画会
: 図書館de工作「魚つりゲームを作ってあそぼう！」
: リサイクル用の本を募集
: 休館のお知らせ(蔵書点検)
: おはなし会0・1・2、おはなし会
: 新着本

③ 広報おんが6月号

内容: 図書館de工作
① 郷土を学ぶ講演会「遠賀町の偉人 高崎節子」
② 休館(蔵書点検)のお知らせ
③ 本と雑誌のリサイクル
: おはなし会0・1・2、おはなし会
: 新着本

④ 広報おんが7月号

内容: 調べる学習チャレンジ教室
: 大人のための映画会
: 七夕おはなし会
: おはなし会0・1・2、おはなし会
: 新着本

① 広報おんが8月号

内容: 子ども図書館員体験
: 絵本でかるた
: パネル展「いきものづくしものづくし」
: おはなし会0・1・2、おはなし会
: 新着本

① 広報おんが9月号

内容: 図書館de工作「かぼちゃのお菓子入れをつくろう」
: 「まてないの」パネル展
: マナーアップキャンペーン
: 「にはほんご多読ボックス」入荷
: おはなし会0・1・2、おはなし会
: 新着本

① 広報おんが10月号

5月22日(木)
: ライブペイント&おはなし会
: バリアフリー映画会
: 「子どものための映画会」
: おはなし会0・1・2、おはなし会
: 新着本

①広報おんが11月号

内容:図書館ボランティアえほんばこによる
:大人のためのおはなし会
:クリスマスオーナメントを作ろう
:グリーティングカードを作ろう
:大人の折り紙教室

①広報おんが12月号

内容:年忘れ落語会
:リサイクル用の本を募集
:「手仕事の世界 伝承工芸職人紀行」
:クリスマスおはなし会
:大人のための映画会
:年忘れ落語会
:おはなし会0・1・2、おはなし会
:新着本

①広報おんが1月号

内容:おんがの子どもたちの絵画展
:本と雑誌のリサイクル
:CD・DVDの新着
:遠賀の郷土史相談コーナー
:おはなし会0・1・2、おはなし会
:新着本

①広報おんが2月号

内容:図書館de工作「ビーズでイチゴのストラップを作ろ
:やってみよう バルーンアート
:文学講演会「日本の神々のご遷宮」
:おはなし会0・1・2、おはなし会
:新着本

①広報おんが3月号

内容:2026子ども読書まつり
:今月の特集テーマ
:利用カードを5年間使用していない人へ
:おはなし会0・1・2、おはなし会
:新着本

9. 多目的室の利用

日付	内容
3月29日(土)～4月27日(日)	2025 子ども読書まつり(図書館事業) 特集「さあ、ぼうけんに出かけよう！」
5月17日(土)・18日(日)	大人のための映画会(図書館事業)
5月31日(土)	図書館de工作シリーズ(図書館事業) 魚釣りゲームを作って遊ぼう！
6月14日(土)～19日(木)	本と雑誌のリサイクル(図書館事業)
6月24日(火)	ボランティア代表者会議(図書館事業)
6月27日(金)	職場体験 遠賀中学校2年生(図書館事業)
7月1日(火)～2日(水)	職場体験 遠賀南中学校 (図書館事業)
7月6日(日)	郷土を学ぶ講演会「遠賀町の偉人 高崎節子」 (図書館事業)
7月15日(火)	第22回家の光ボランティア養成講座(初心者向け) (オンライン)(図書館事業)
7月17日(木)～18日(金)	大人のための映画会(図書館事業)
7月24日(木)～25日(木)	職場体験 遠賀高等学校2年生(図書館事業)
7月26日(土)27日(日)	調べる学習チャレンジ教室(図書館事業)
7月29日(火)～30日(水)	職場体験 折尾高等学校2年生(図書館事業)
8月2日(土)～3日(日)	調べる学習チャレンジ教室(図書館事業)
8月5日(火)～26日(火)	パネル展「いきものづくしものづくし」(図書館事業)
8月17日(日)	絵本でかるた(図書館事業)
8月17日(日)	子ども図書館員体験(図書館事業)

8月29日(火)	第19回家の光ボランティアスキルアップ講座 (経験者向け) (オンライン) (図書館事業)
9月7日(日)	子ども図書館員体験(図書館事業)
9月3日(水)～23日(火)	パネル展「まてないの」(図書館事業)
10月21日(火)	第7回遠賀町立図書館を使った調べる学習コンクール 審査会(図書館事業)
11月9日(日)	第7回遠賀町立図書館を使った調べる学習コンクール 表彰式(図書館事業)
11月15日(土)、22日(土)、28日(金)、29日(土)	第15回大人のためのおはなし会 図書館ボランティアえほんばこの活動 (図書館事業)
11月23日(日)	バリアフリー映画会(図書館事業)
11月24日(月)	子どものための映画会(図書館事業)
11月30日(日)	図書館de工作 クリスマスオーナメントを作ろう(図書館事業) 図書館de工作 グリーティングカードを作ろう(図書館事業)
12月6日(土)～17日(水)	原画展 手仕事の世界 伝承工芸職人紀行 (図書館事業)
12月7日(日)	図書館de工作 大人の折り紙教室 (図書館事業)
12月21日(日)	年忘れ落語会 第6回おんが図書館寄席 (図書館事業)
1月9日(土)～15日(木)	本と雑誌のリサイクル(町内施設への事前案内) 本と雑誌のリサイクル(一般利用者へ) (図書館事業)
1月16日(金)～17日(土)	大人のための映画会 (図書館事業)
1月24日(土)～2月8日(日)	おんがの子どもたちの絵画展 (図書館事業)
2月15日(日)	図書館de工作 (図書館事業)
3月1日(日)	やってみよう! バルーンアート(図書館事業)
3月15日(日)	文学講演会 (図書館事業)
3月20日(日)～4月26日(日)	子ども読書まつり (図書館事業)

10. その他

4月

- ・令和6年9月27日(金)～令和6年能登半島大雨災害義援金募金箱の設置
- ・4月1日(火)より(株)図書館流通センターによる5年間の指定管理業務が始まる
- ・4月1日(火)より2年間遠賀町立図書館が北九州地区公共図書館等協議会幹事館になる

5月

- ・5月13日(火)売上低迷により、コカ・コーラ屋外自販機撤去

6月

- ・10日 野口議員が持ち込み学習について遠賀町議会で質問
- ・6月2日(月)～12日(木) 蔵書点検に伴い休館。この間にウッドデッキの修復も完了
- ・6月5日(木) 令和7年度北九州地区公共図書館等協議会 館長等会議を主催。中央公民館にて開催
- ・6月24日(火) 福岡県の委託事業「令和7年度『読書好きを育む環境づくり応援事業』」に採用される
- ・6月25日(水) AEDを使用した救命処置訓練 (遠賀郡消防本部の職員による指導)

7月

- ・職場体験本格的にスタート 2中学・2高校

8月

- ・九州女子大学 学生ボランティア4名受け入れ 8月8日(金)、19日(火)、20日(水)、29日(金)
- ・線状降水帯等による大雨警報で遠賀町に避難指示発令。8月10日(日)18時30分、11日(月)18時に閉館

9月

- ・九州女子大学 学生ボランティア4名受け入れ 9月20日(土)、23日(火)
- ・10月1日(水)からスタートする「在架予約サービス」を9月14日(月)から館内掲示・ホームページで周知
- ・6月19日(木)～9月29日(火) 調べる学習作品の館内展示
- ・2024年度全国コンクール受賞作品と地域コンクール応募作品

10月

- ・九州女子大学 学生ボランティア4名受け入れ 10月17日(金)、25日(土)、31日(金)
- ・10月1日(水)～「在架予約サービス」開始
- ・10月25日(土)～11月9日(土) 多目的室前に第7回遠賀町立図書館を使った調べる学習コンクール作品展示

11月

- ・九州女子大学 学生ボランティア4名受け入れ 11月1日(土)、15日(土)

12月

- ・九州女子大学 学生ボランティア4名受け入れ 12月12日(金)、20日(土)
- ・12月10日(水)11日(木) 町内幼保、小中学校へ「本と雑誌のリサイクル事前案内のお知らせ」配布
- ・12月11日(木) 町内幼稚園、保育園から「おんがの子どもたちの絵画展」(2026年1月)の作品を預かる

1月

- ・利用者満足度調査4日(日)～18日(日)
- ・利用者用マスクを入口に常備

2月

- ・2月3日(火)～28日(土) 利用者満足度調査 ホームページ、館内に結果掲示
- ・2月10日(火)、19日(木) 九州女子大学 学生ボランティア1名受け入れ
- ・2月6日(金) USEN来館し、工事打合せ
- ・2月17日(火) 光ケーブル点検

3月

- ・雑誌購入希望アンケート実施 3月1日(日)～3月22日(日)
- ・30日(日) 5年間未利用者除籍 1,051名
- ・九州女子大学 学生ボランティア1名受け入れ 3月14日(火)、26日(金)
- ・WiFi環境を整備し、20日(金)から運用開始
- ・九州女子大学 学生ボランティア1名受け入れ 1月24日(土)、30日(金)

11. 特記事項

4月

- ・4月2日(水)トランプ関税により、世界同時株安誘発

5月

- ・農水大臣交代に伴い、小泉新大臣が随意契約で政府備蓄米5キロを小売価格2,000円で放出発表

6月

- ・蔵書点検に伴い、6月2日(月)～12日(木)休館
- ・8日(水)コロナ5類に移行から1年を迎える

7月

- ・7日(日)東京都知事選挙に56人立候補。小池都知事が再選される。石丸旋風
- ・26日(金)パリオリンピック開幕

8月

- ・14日(水)岸田首相会見 自民党総裁選に不出馬を表明し退任へ

9月

- ・20日(金)鈴木聡美 パリオリンピックの報告に遠賀町役場を訪問
- ・大谷翔平 51-51達成(日本時間9月20日現在)

10月

- ・26日(土) MLBワールドシリーズ ドジャーズ対ヤンキース開幕
- ・27日(日)衆議院総選挙 自公過半数割れ

11月

- ・15日 三笠宮家百合子様ご逝去

12月

- ・3日(火) 韓国 尹錫悦(ユン・ソンニョル)大統領が非常戒厳を宣言。その後14日に弾劾を求める議案が可決
- ・8日(日) シリア アサド政権崩壊。ロシアに亡命
- ・10日(火) 日本被団協＝日本原水爆被害者団体協議会がノーベル平和賞授賞

1月

- ・米国の第47代大統領に共和党のドナルド・トランプ氏が日本時間月21日未明に就任

2月

- ・2月28日(日本時間)イスラエル・アメリカがイラン攻撃

3月

- ・3月8日(日)WBCで日本代表3勝し、1次ラウンドを1位通過。この日は60年ぶりの天覧試合

遠賀町立図書館の設置及び管理に関する条例

平成 13 年 3 月 30 日

条例第 13 号

改正 平成 17 年 12 月 20 日条例第 25 号

(趣旨)

第 1 条 この条例は、生涯学習の拠点として、町民の自己学習を保障し、町民の生活や文化の向上に寄与するため、図書館法（昭和 25 年法律第 118 号。以下「法」という。）第 10 条の規定に基づき、遠賀町立図書館（以下「図書館」という。）の設置及び管理に関し、必要な事項を定めるものとする。

(名称及び所在地)

第 2 条 図書館の名称及び所在地は、次のとおりとする。

- (1) 名称 遠賀町立図書館
- (2) 所在地 遠賀町大字今古賀 513 番地

(指定管理者による管理)

第 3 条 図書館の管理運営に関する業務は、地方自治法（昭和 22 年法律第 67 号）第 244 条の 2 第 3 項及び遠賀町公の施設に係る指定管理者の指定手続等に関する条例（平成 17 年条例第 20 号）の規定により、指定管理者に行わせることができる。

(館長及び司書)

第 4 条 指定管理者は図書館に館長及び司書その他必要な職員を置く。

(委任)

第 5 条 この条例に定めるもののほか、この条例の施行に関し必要な事項は、教育委員会規則で定める。

附 則

この条例は、平成 13 年 4 月 1 日から施行する。

附 則（平成 17 年 12 月 20 日条例第 25 号）

この条例は、平成 18 年 9 月 1 日から施行する。

遠賀町立図書館の設置及び管理に関する条例施行規則

平成 13 年 3 月 28 日

教育委員会規則第 3 号

改正

平成 14 年 1 月 18 日教委規則第 2 号

平成 17 年 12 月 16 日教委規則第 3 号

平成 18 年 3 月 24 日教委規則第 1 号

平成 20 年 12 月 19 日教委規則第 4 号

平成 26 年 5 月 29 日教委規則第 5 号

平成 30 年 12 月 11 日教委規則第 6 号

遠賀町立図書館の設置及び管理に関する条例施行規則

(趣旨)

第 1 条 この規則は、遠賀町立図書館（以下「図書館」という。）の設置及び管理に関する条例（平成 13 年条例第 13 号。以下「条例」という。）の施行に関し必要な事項を定めるものとする。

(事業)

第 2 条 図書館は、図書館法（昭和 25 年法律第 118 号）第 3 条の規定に基づき、おおむね次の各号に掲げる事業を行う。

- (1) 図書、郷土資料、地方行政資料、視聴覚教育資料その他必要な資料（電磁的記録（電子的方式、磁気的方式その他の知覚によっては認識することができない方式で作られた記録をいう。）を含む。以下「図書館資料」という。）を収集し、整理保存し、一般公衆または団体の利用及び貸出しに供すること。
- (2) 図書館資料を町民等の利用に供し、その利用のための相談に応ずること。
- (3) 他の図書館と連携協力し、図書館資料の相互貸借を行うこと。
- (4) 町内の学校、ふれあいの里、地区公民館等と連携し、協力すること。
- (5) 読書ボランティア団体や地域文庫活動等に対する援助及び育成を行うこと。
- (6) 読書会、研究会、講演会、映写会、資料展示会等の開催及びその奨励を行うこと。
- (7) 時事に関する情報及び参考資料を紹介し、及び提供すること。
- (8) 前各号に掲げるもののほか、図書館の設置目的を達成するために必要なこと。

(開館時間)

第 3 条 図書館の開館時間を午前 10 時から午後 7 時までとする。

- 2 前項の規定にかかわらず、指定管理者が必要と認めるときは、教育長の承認を得て、これを変更することができる。

(休館日)

第4条 図書館の休館日は、次のとおりとする。

- (1) 毎週月曜日（国民の祝日に関する法律（昭和23年法律第178号）に規定する休日（以下「休日」という。）に当たるときはその直後の休日に当たらない日）
 - (2) 図書及び資料等の整理日 毎月第4水曜日
 - (3) 図書及び資料等の特別点検整理期間 毎年1回で15日以内で指定管理者が定める期間
 - (4) 年末年始 12月29日から翌年1月4日まで
- 2 前項の規定にかかわらず、指定管理者が必要と認めるときは、教育長の承認を得て、これを変更し、又は臨時に休館日を定めることができる。

(利用の心得)

第5条 図書館の利用者は次の事項を守らなければならない。

- (1) 図書館の施設、附属施設、展示品、所蔵品、図書及び資料等を損傷し、又はそのおそれのある行為をしないこと。
- (2) 所定の場所以外で許可なく、飲食し、喫煙し、又は火気を使用しないこと。
- (3) 危険物を持ち込まないこと。
- (4) 動物を許可なく持ち込まないこと。
- (5) 許可なく物品を販売し、又は展示しないこと。
- (6) 持ち込み学習をしないこと。
- (7) 館内の資料閲覧は所定の場所で行うこと。
- (8) 資料等の館外利用等は、貸出し期間等の規定を遵守すること。
- (9) 所定の場所以外に出入りしないこと。
- (10) その他、他の利用者に迷惑をかける行為をしないこと。
- (11) その他、風紀及び秩序を乱す行為をしないこと。
- (12) その他、管理上必要なため職員が行う指示または指導に従うこと。

(弁償)

第6条 利用者が、図書及び資料及び施設備品等を著しく汚損及び紛失したときは、現品または相当の対価をもって弁償させることができる。

(利用の制限)

第7条 指定管理者は、次の各号のいずれかに該当する場合、教育長の承認を得て、図書館の施設の利用を拒むことができる。

- (1) 第5条の規定に違反した場合のほか、この施設の目的に反する利用をし、又はそのおそれがあると認められるとき。
- (2) その他、施設の管理上支障があると認められるとき。

(館内利用)

第8条 利用者は、開架されている図書館資料を館内で自由に利用することができる。ただし、次の場合は、所定の手続きにより申請しなければならない。

- (1) 書庫にある資料の閲覧
- (2) 資料の複写
- (3) 視聴覚資料（AV資料）の鑑賞
- (4) その他、指定管理者が必要と認めたもの
（館外貸出しを利用できる者の範囲）

第9条 図書館資料を館外で利用できるものは、次のとおりとする。

- (1) 町内に住所を有する者
- (2) 町内に通勤、通学する者
- (3) 町内の学校、地域団体、職域団体、社会教育団体その他の団体（以下「団体」という。）で責任者を定めて図書館に登録したもの
- (4) 北九州市、直方市、中間市、芦屋町、水巻町、岡垣町、小竹町、鞍手町、宮若市、行橋市、豊前市、みやこ町、築上町、吉富町及び上毛町の区域内に住所を有する者
- (5) その他、指定管理者が適当と認めるもの
（図書館利用カード）

第10条 図書館資料の貸出しを受けようとするもの（団体を含む。）は、あらかじめ図書館利用カード申請書を指定管理者に提出して、図書館利用カード（以下「利用カード」という。）の交付を受けなければならない。

- 2 利用カードの交付を受けたもの（以下「登録者」という。）は、利用カードの紛失、盗難、汚損又は利用カード申請書の記載事項の内容に変更があった場合は、速やかに指定管理者に届け出なければならない。
- 3 登録者は、利用カードを他人に譲渡転貸してはならない。
- 4 利用カードが登録者本人以外の者によって使用され、図書館資料の紛失等の損害が生じたときは、その責は登録者本人の責に帰するものとする。
（貸出しの手続き）

第11条 登録者は、図書館資料の館外利用（以下「貸出し」という。）を受けようとするときは利用カードを職員に提示しなければならない。

（貸出資料の制限）

第12条 次の資料等については、貸出しをすることができない。ただし、指定管理者が特に必要と認めるときは、この限りではない。

- (1) 貴重図書、参考図書、郷土資料、行政資料、新聞、文書、記録
- (2) 最新号の雑誌及び保存指定雑誌
- (3) 未整理または破損等により貸出しが不適當と思われる資料
- (4) その他、指定管理者が館外利用を不適當と認めた資料
（貸出冊数及び期間）

第13条 登録者が、貸出しを受けることができる図書館資料の冊数及び期間は、次のとおりとする。

- (1) 個人登録者は、貸出し冊数を10冊以内とし、貸出し期間は貸出し日から起算して15日以内とする。ただし、視聴覚資料（ビデオテープ、コンパクトディスク、カセットテープ等）の貸出し冊数は3点以内とし、貸出し期間は貸出し日から起算して8日以内とする。
- (2) 団体登録者については、貸出冊数及び貸出期間は、貸出を受ける団体の規模及び活動内容に応じて、指定管理者が別に定める。
- (3) 前項の規定にかかわらず、指定管理者が必要と認めるときは、貸出期間等の変更ができる。

（貸出しの停止）

第14条 貸出し期間経過後なお図書館資料を返却しないもの、その他この規則及び図書館の管理上必要な指示に従わないものに対しては、図書館資料の貸出しを一定期間停止することができる。

（資料の複写）

第15条 図書館の利用者が、図書館資料の複写を希望するときは、職員に申請するものとする。ただし次の場合、資料の複写は認めない。

- (1) 著作権法（昭和45年法律第48号）に違反するおそれのあるとき。
- (2) 資料の保存上、複写が不相当と判断されたとき。
- (3) 図書館の管理上支障があると認められたとき。
- (4) その他、指定管理者が複写を不相当と認めたとき。

2 複写に要する費用は、利用者の負担とし、額は別に定める。

（資料の相互貸借）

第16条 資料の相互貸借については、福岡県公共図書館協議会が定める「福岡県公共図書館相互貸借規程」（昭和59年規程）により運用する。

（図書資料の寄贈）

第17条 図書館は、図書資料の寄贈を受けることができる。

- 2 図書館に図書資料を寄贈しようとする者は、図書資料寄贈申請書を提出し、館長の承認を得てから、現品を提供するものとする。
- 3 寄贈された図書資料は図書館の所有に属するものとし、その取扱いは他の図書館所蔵資料と同一の取扱いとし、特別な区分はしない。

（委任）

第18条 この規則に定めるもののほか、図書館の管理運営に関し必要な事項は、指定管理者が別に定める。

附 則

（施行期日）

1 この規則は、平成13年4月1日から施行する。
(経過措置)

2 第9条第4号に掲げる者については、当分の間、第13条第1号の規定のうち、視聴覚資料の貸出は行わない。

附 則 (平成14年1月18日教委規則第2号)

この規則は、平成14年4月1日から施行する。

附 則 (平成17年12月16日教委規則第3号)

この規則は、平成18年9月1日から施行する。

附 則 (平成18年3月24日教委規則第1号)

この規則は、公布の日から施行する。

附 則 (平成20年12月19日教委規則第4号)

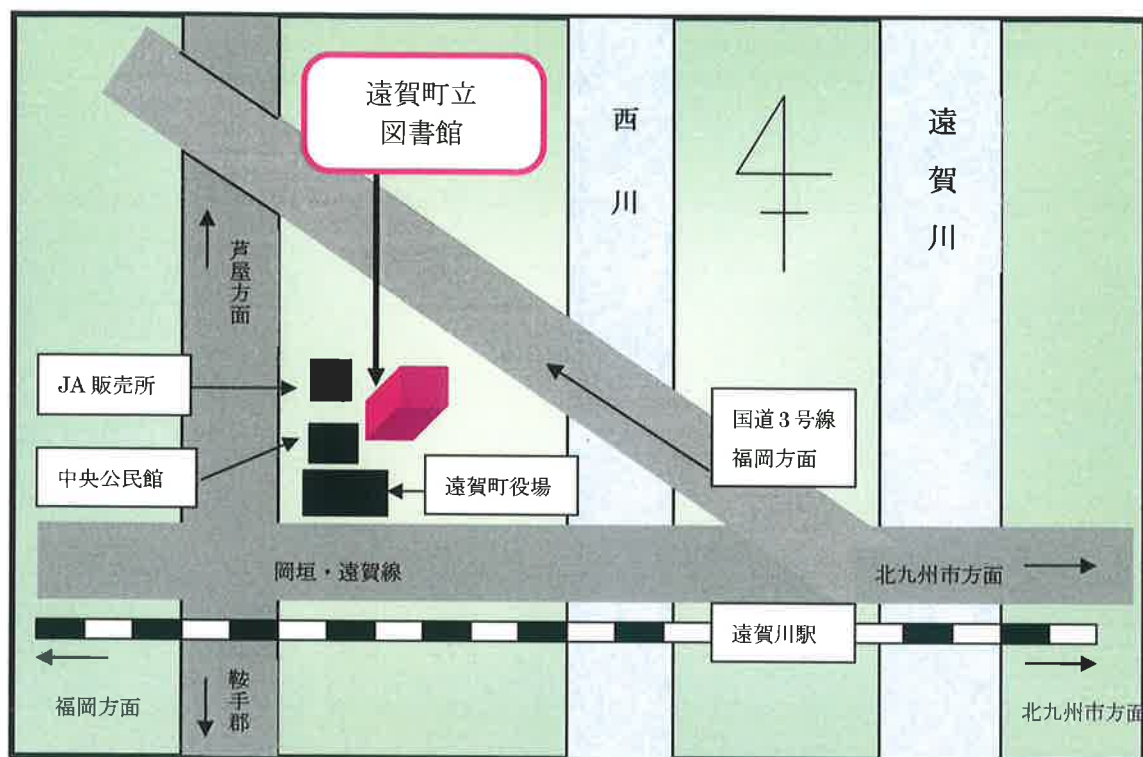
この規則は、公布の日から施行する。

附 則 (平成26年5月29日教委規則第5号)

この規則は、平成26年7月1日から施行する。

附 則 (平成30年12月11日教委規則第6号)

この規則は、平成31年4月1日から施行する。



遠賀町立図書館

〒811-4392

福岡県遠賀郡遠賀町大字今古賀 513 番地

TEL 093-293-9090

FAX 093-293-9091

開館時間 午前 9 時 30 分～午後 7 時

休館日 月曜日（月曜日が祝日・振替休日の場合は翌平日）
 毎月第 4 水曜日（月末整理日）
 特別整理期間（蔵書点検他）
 年末年始（12 月 29 日～1 月 3 日）

貸出対象者 町内在住及び在勤・在学の方
 福岡県北東部拠点都市圏域に居住の方

貸出期間 本：1 人 10 冊まで 15 日以内
 及び冊数 AV：1 人 3 点まで 8 日以内（町内在住・在勤・在学の方のみ）